

Prodej samostatného RD, 252 m<sup>2</sup>, Křešice, Zahořany (okres Litoměřice) - exkluzivně



## Vesnický rodinný dům, 3590 m<sup>2</sup>, chov zvířectva, pěstování zeleniny, klidné bydlení, Zahořany

ČÍSLO ZAKÁZKY: 1030 TYP ZAKÁZKY: prodej

LOKALITA: Křešice, Zahořany (okres Litoměřice)

### Vesnický rodinný dům, 3590 m<sup>2</sup>, chov zvířectva, pěstování zeleniny, klidné bydlení, Zahořany



Realitní kancelář Vám nabízí k prodeji rodinný dům v okrese Litoměřice, v obci Křešice, v části Zahořany. Nemovitost má veškeré rysy typického venkovského stavení a vzhledem k celkové výměře všech pozemků, pak můžeme hovořit spíše o malém statku. Určena je zejména pro klienty, kteří hledají nejen klidné bydlení v souladu s přírodou, přitom s vymoženostmi města na dosah, ale i alternativní způsob zcela soběstačného rodinného života. Nemovitost má zastavěnou plochu a nádvoří o výměře 1079 m<sup>2</sup> a tři další pozemky, vedené jako zahrady o celkové výměře 2511 m<sup>2</sup>. Celková výměra všech pozemků pak činí 3590 m<sup>2</sup>. Uzavřenému venkovskému areálu s typickou příjezdovou bránou dominuje obdélníkový půdorys dvoupodlažního nepodsklepeného rodinného domu s možností přístavby do podkrovní. V přízemí domu je dosud obydlený byt o dispozici 2+1, patro o dispozici 4+1 je však již neobývané a prázdné. K domu těsně přiléhá samostatný objekt domácí dílny a skladu, využívaný v minulosti i jako garáž. Oba objekty je nutno zcela rekonstruovat. Na zahradě je pak ještě situována i dřevěná kolna a zahradní posezení. Zahrady jsou rozdělené nízkými ploty na část pro soukromé využití, na část pro chov domácího zvířectva a na část, která je určena k pěstování zeleniny či ovocných keřů a stromků. Projděme si zahrady ještě jednou. První je určena pro Váš letní relax, výstavbu bazénu a jako bezpečný prostor pro hry Vašich dětí. V druhé části se již nyní chovají slepice, mohou zde být ale i králíci, ovečky, možná i jeden kůň, pokud je to Vaším snem. Poslední část zahrady je určena pro pěstování brambor, zeleniny, rajčat, malinových či rybízových keřů a mnoha jiného. Na tuto část zahrady je ještě jeden samostatný vjezd. K dispozici je zde i malý skleník. Práci na zahradě Vám pak jistě usnadní i kopaná, sedm metrů hluboká studna. Nemovitost je připojena na světelnou i motorovou elektrickou energii, veřejný řad pitné vody, kanalizace je dosud svedena do žumpy, ale byla již učiněna příprava i na připojení na veřejný řad, který je k dispozici. Vytápění domu je dosud na tuhá paliva, přípojka plynu (HUP) je však na fasádě domu. Nemovitost je tedy vhodná nejen pro rodinu s dětmi, ale lze v ní žít i podnikat najednou, vhodná by byla i jako investiční záměr pro stavebního developera nebo pro nejrůznější chovatelské spolky či útulky. Nemovitost leží zcela mimo povodňovou zónu. Hypoteční úvěr Vám zajistíme. Těším se na setkání s Vámi.

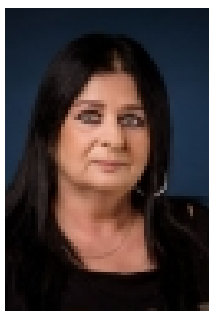
Prodej samostatného RD, 252 m<sup>2</sup>, Křešice, Zahořany (okres Litoměřice) - exkluzivně

### Nemovitost nabízí

#### BONO reality

Platanová 2206/6  
412 01 Litoměřice

### Realitní makléř



#### Ing. Parasková Eva

Mobil: +420 725 918 257

[eva.paraskova@bonoreality.cz](mailto:eva.paraskova@bonoreality.cz)

**CENA:** (za nemovitost) **5 775 000,- Kč**

### Informace o nemovitosti

Číslo podlaží v domě	1
Počet podlaží objektu	2
Celková podlahová plocha (m <sup>2</sup> )	252
Druh objektu	smíšená
Stav objektu	před rekonstrukcí
Energetická třída	G - Mimořádně neekonomická
Vlastní pozemek (m <sup>2</sup> )	3590
Umístění objektu	klidná část obce
Vybaveno	Částečně zařízeno
Topení	Lokální - tuhá paliva
Elektřina	230 V
Plyn	Zaveden
Připojení na internet	Jiné
Zastavěná plocha (m <sup>2</sup> )	1079
Plocha parcely (m <sup>2</sup> )	3590
Jiné plochy (m <sup>2</sup> )	27
Užitná plocha (m <sup>2</sup> )	252
Plocha zahrady (m <sup>2</sup> )	2511
Inženýrské sítě	Vodovod Kanalizace Plyn Elektřina
Druh stavby	rodinný dům, rekreační chalupa, rekreační pozemek
Poloha objektu	samostatný

Prodej samostatného RD, 252 m<sup>2</sup>, Křešice, Zahořany (okres Litoměřice) - exkluzivně