

Prodej rohového RD, 206 m², Vimperk, Vimperk II (okres Prachatice)



M&M reality holding, a.s.



Prodej rodinného domu, 206 m², Vimperk, ul. Inocencova

ČÍSLO ZAKÁZKY: 867468 TYP ZAKÁZKY: prodej

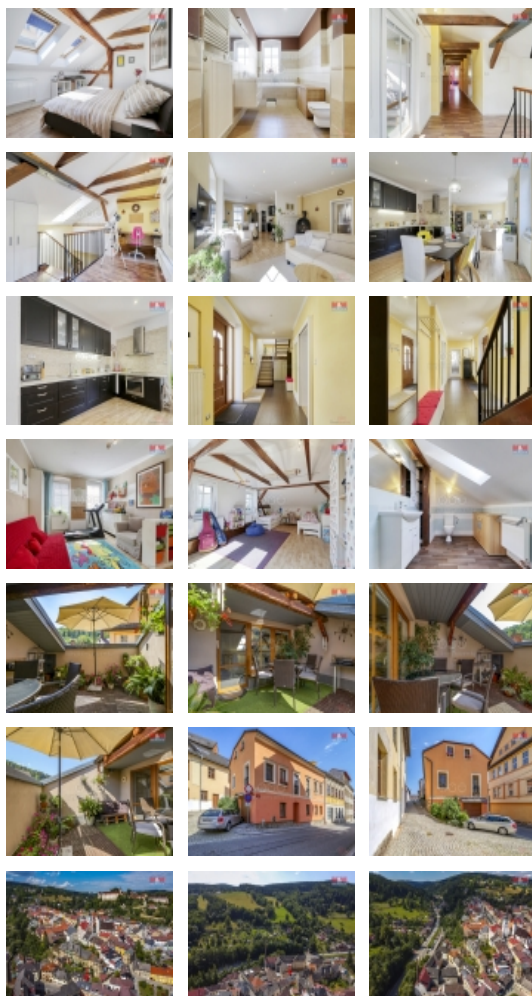
LOKALITA: Vimperk, Vimperk II (okres Prachatice), Inocencova

Prodej rodinného domu, 206 m², Vimperk, ul. Inocencova

Nabízím prodej domu s 2 bytovými jednotkami a garáží v centru historické části města Vimperk. Jedná se o dvoupatrový rodinný dům o dispozici 4+kk a výměře 152 m² a samostatnou bytovou jednotku 2+kk o výměře 54 m², která se nachází v přízemí a má samostatný vchod z ulice. Celý dům prošel kompletní rekonstrukcí v roce 2010. Rodinný dům má 2 koupelny, spíž a pracovnu v átriu 2. patra. Dále v podkroví domu naleznete střešní otevřenou lodžii (zimní zahradu) o ploše 14 m², která zvětšuje obytný prostor a slouží jako terasa, na které lze grilovat nebo z ní pozorovat hvězdy. Vchod do domu zdobí udržovaná předzahrádka. Dům disponuje garáží (21 m²) s technickou místností (5 m²). Bytovou jednotku v přízemí domu lze využít pro komerční účely. V místě je veškerá občanská vybavenost a nadstandardní sportovní zázemí. Doporučuji prohlídku. Více informací u makléřky

Informace o nemovitosti

Počet podlaží objektu	3
Druh objektu	cihlová
Stav objektu	velmi dobrý
Vlastnictví	osobní
Vlastní pozemek (m ²)	133
Vybavení	lodžie sklep zahrada
Umístění objektu	centrum
Topení	Lokální - plynové Ústřední - dálkové



Prodej rohového RD, 206 m2, Vimperk, Vimperk II (okres Prachatice)

Nemovitost nabízí



M&M reality holding a. s.

Krakovská 1675/2
Praha - Nové Město
11000

Realitní makléř



Kálalová Monika

Telefon: 296 399 006
info@mmreality.cz

Doprava	vlak silnice autobus
Elektřina	230 V 380 V
Voda	dálkový vodovod
Odpad	Městská kanalizace
Plyn	Zaveden
Občanská vybavenost	Škola Školka Zdravotnická zařízení Pošta Kompletní síť obchodů a služeb
Rok rekonstrukce	2010
Parkování	u domu (veřejné)
Počet míst k parkování	2
Zdroj teplé vody	bojler
Ostatní	Garáž
Užitná plocha (m2)	206
Inženýrské sítě	Vodovod Kanalizace Plyn
Poloha objektu	rohový