

Prodej samostatného RD, 790 m<sup>2</sup>, Jílovice, Kojákovice (okres České Budějovice)



# bidli



## Prodej velké jihočeské usedlosti s rybníčkem na Třeboňsku

ČÍSLO ZAKÁZKY: 221917 TYP ZAKÁZKY: prodej

LOKALITA: Jílovice, Kojákovice (okres České Budějovice)

### Prodej velké jihočeské usedlosti s rybníčkem na Třeboňsku

Dovolujeme si Vás seznámit s nabídkou prodeje exkluzivní nemovitosti v pohádkově krásném prostředí třeboňské rybníční pánve.

Předmětem prodeje je uzavřené vesnické stavení tolik typické pro jižní Čechy, se soukromým uzavřeným dvorem, zahradou a rybníčkem. To vše v klidné vesničce Kojákovice nedaleko Třeboně. Původní dispozice obytné části je 2+1 s koupelnou a WC a může být v rámci rekonstrukce upravena podle potřeb nových majitelů. Kolem dvora se nachází hospodářské stavby a otevřená stodola. V hospodářských částech statku jsou klenuté stáje a chlévy s původními kamennými koryty.

Státek vytváří s přilehlými hospodářskými stavbami prostorný dvůr odloučený od okolního světa.

Kolem domu je velká zahrada s ovocnými stromy a malý romantický rybníček.

Celková výměra všech nemovitostí činí 2864 m<sup>2</sup>.

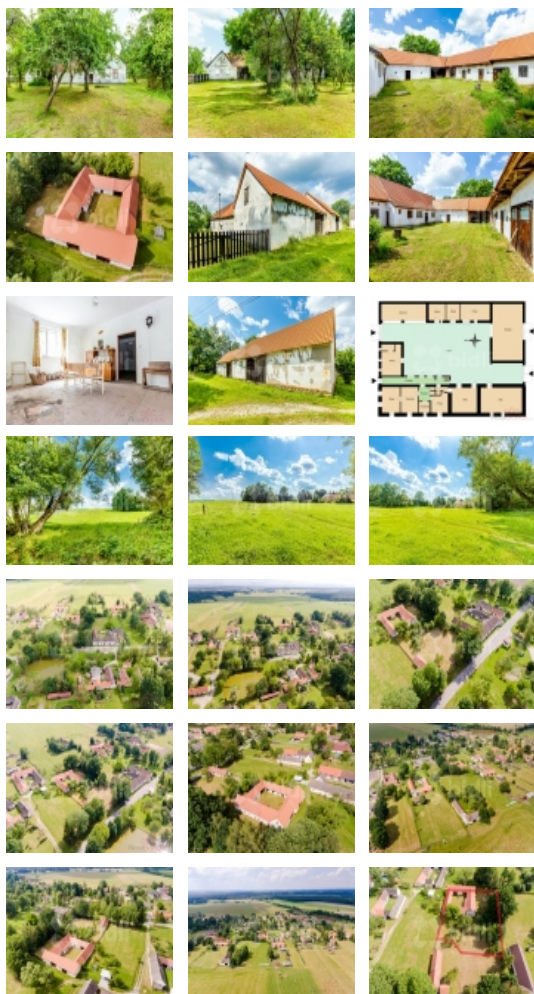
Stavby jsou svým stavem určeny k rekonstrukci. U všech staveb byla provedena obnova střešní části.

Objekt je napojen na elektrickou energii. Voda je přivedena ze studny. Kolem pozemků vede obecní vodovod. Plyn není zaveden. Státek je zcela průjezdný.

Kojákovice jsou malou vesničkou, správně spadající pod obec Jílovice. Jedná se o klidné místo nedaleko Třeboně (10 km) s velkým potenciálem. Celé Třeboňsko je rekreačně velmi vyhledávanou oblastí s nabídkou velkého množství volnočasových aktivit. Cykloturistika a lázeňství patří mezi nejvyhledávanější, oblíbené jsou také třeboňské rybníky a nedaleké pískárny.

Objekt je vhodný pro bydlení i rekreaci a svou rozlohou nabízí prostor k širokým možnostem realizace.

Doporučuji prohlídku.



Prodej samostatného RD, 790 m<sup>2</sup>, Jílovice, Kojákovice (okres České Budějovice)

### Nemovitost nabízí



### Bidli reality, a.s.

Jindřišská 889/17  
Nové Město  
110 00 Praha 1

### Realitní makléř



### Oldřich Konfršt

Mobil: 774 110 007  
[info@bidli.cz](mailto:info@bidli.cz)

**CENA:** (za nemovitost) **5 900 000,- Kč**

### Informace o nemovitosti

Druh objektu	cihlová
Stav objektu	před rekonstrukcí
Energetická třída	G - Mimořádně ne hospodárná
Vlastnictví	osobní
Vlastní pozemek (m <sup>2</sup> )	2864
Vybaveno	Částečně zařízeno
Doprava	silnice autobus
Elektřina	230 V 380 V
Zastavěná plocha (m <sup>2</sup> )	790
Plocha parcely (m <sup>2</sup> )	2864
Ostatní	Plot Garáž
Užitná plocha (m <sup>2</sup> )	790
Poloha objektu	samostatný
Další nebytový objekt	přízemní
K dispozici od	01.03.2024