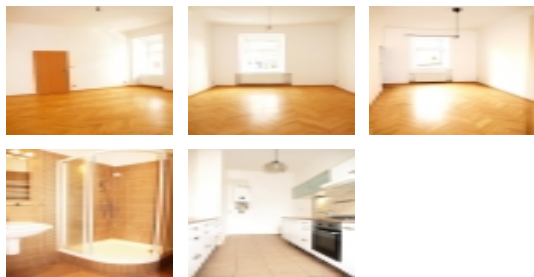


Pronájem bytu 3+kk, 84 m2, OV, Brno, Královo Pole (okres Brno-město), ul. Vackova



## Pronájem pěkného bytu 3+kk na ulici Vackova

ČÍSLO ZAKÁZKY: 100027 TYP ZAKÁZKY: pronájem

LOKALITA: Brno, Královo Pole (okres Brno-město), Vackova

### Pronájem pěkného bytu 3+kk na ulici Vackova

Nabízíme k pronájmu rekonstruovaný byt 3+kk na ulici Vackova. Vstupujete do předsíně, odkud můžete pokračovat do kuchyně, koupelny se sprchovým koutem, na samostatné WC, nebo do jedné ze dvou komor. Z chodby je též vstup do prvního pokoje, který je průchozí do ložnice. Poslední z pokojů navazuje na kuchyni a skrze něj se dá též vstoupit do zmíněné ložnice.

Byt je již cca deset let po rekonstrukci, nicméně byl velmi dobře udržován je v naprosto perfektním stavu. Poslední z úprav byla výměna vstupních dveří za bezpečnostní/protihlukové nejvyššího standardu. Vzhledem k tomu, že i okna jsou vyměněna za plastová, je tu velmi malá spotřeba energií. Ohřev vody a topení je vlastním plynovým kotlem. Měsíční poplatky tak jsou cca 2000 Kč/měsíc plyn, 1500 Kč/měsíc elektřina a 500 Kč/os./měs. voda a domovní služby. Byt je volný ihned. Vhodný pro pár, nebo menší rodinu - nekuřáky. V případě zájmu je navíc možné si pronajmout parkovací stání ve dvoře.

CENA: (za měsíc) **19 200,- Kč**

### Informace o nemovitosti

Dispozice bytu	3+kk
Číslo podlaží v domě	2
Počet podlaží objektu	5
Celková podlahová plocha (m2)	84
Druh objektu	cihlová
Stav objektu	velmi dobrý
Energetická třída	G - Mimořádně neekonomická
Vlastnictví	osobní
Druh bytu	v nájemním domě (činžovním)
Počet podlaží pod zemí	1
Umístění objektu	klidná část obce
Vybaveno	Částečně zařízeno

### Nemovitost nabízí

#### High Floor s.r.o.

Jana Babáka 11, Brno

### Realitní makléř

#### Nedoma Martin

Mobil: +420 774 944 862

[obchod@nc-reality.cz](mailto:obchod@nc-reality.cz)

Pronájem bytu 3+kk, 84 m2, OV, Brno, Královo Pole (okres Brno-město), ul. Vackova

<b>Topení</b>	Ústřední - plynové
<b>Elektřina</b>	230 V
<b>Plyn</b>	Zaveden
<b>Připojení na internet</b>	Jiné
<b>Užitná plocha (m2)</b>	84
<b>Inženýrské sítě</b>	Vodovod Kanalizace Plyn Elektřina
<b>Druh stavby</b>	budova/y, hala/y
<b>Poloha objektu</b>	řadový