

Prodej rohového RD, 235 m², Luká (okres Olomouc)



M&M reality holding, a.s.

Prodej rodinného domu, 235 m², Luká

ČÍSLO ZAKÁZKY: 864264 TYP ZAKÁZKY: prodej

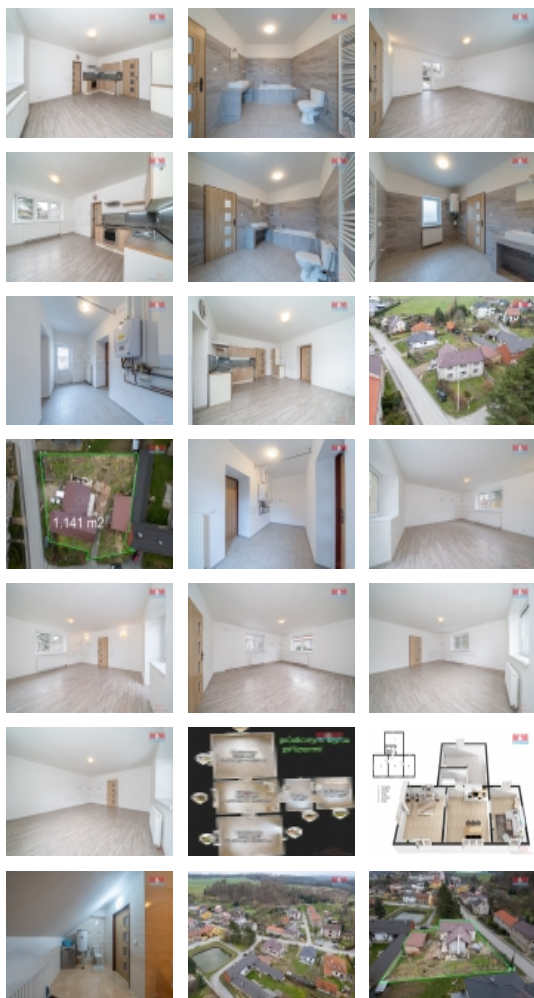
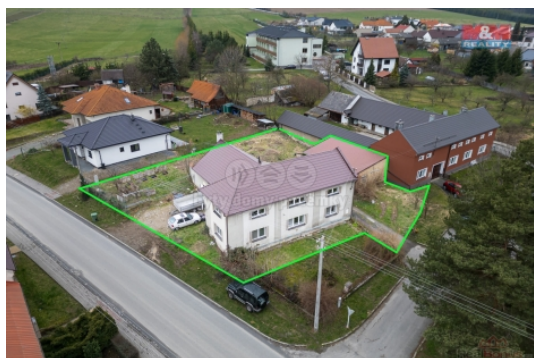
LOKALITA: Luká (okres Olomouc)

Prodej rodinného domu, 235 m², Luká

Nabízíme k prodeji dvoupodlažní rodinný dům po rekonstrukci s dvěma bytovými jednotkami, které lze lehkou úpravou propojit v jeden velký dům nebo ho lze využít jako dvougenerační. Každý byt má samostatný vchod a je o velikosti 3+kk, velká koupelna, kuchyňská linka na míru, prostorná předsiň, kotelna, malá zahrádka a garáž s dílnou. Přízemní byt o výměře 110 m², byt v patře má výměru 125 m². Dům je v klidné části obce Luká, nedaleko hradu Bouzov. Tento dvoupodlažní dům na pozemku o velikosti 864 m² prošel nedávno kvalitní rekonstrukcí, díky které nabízí pohodlí a moderní bydlení. Obec Luká zaručuje klidné bydlení s výbornou dostupností do okolní infrastruktury. Díky své poloze a vybavení poskytuje dokonalé zázemí pro rodiny s dětmi nebo pro každého, kdo touží po klidném a komfortním bydlení. V případě zájmu o prohlídku či bližší informace, kontaktujte makléře nabídky. Můžeme zajistit výhodné financování.

Informace o nemovitosti

Počet podlaží objektu	2
Druh objektu	cihlová
Stav objektu	po rekonstrukci
Vlastnictví	osobní
Vlastní pozemek (m ²)	864
Vybavení	zahrada
Umístění objektu	klidná část obce
Topení	Lokální - plynové Lokální - tuhá paliva Ústřední - dálkové
Doprava	silnice autobus



Prodej rohového RD, 235 m2, Luká (okres Olomouc)

Nemovitost nabízí



M&M reality holding a. s.

Krakovská 1675/2
Praha - Nové Město
11000

Realitní makléř



Coufalová Adéla

Telefon: 296 399 006
info@mmreality.cz

Elektřina	230 V
Voda	dálkový vodovod
Odpad	Městská kanalizace
Plyn	Zaveden
Občanská vybavenost	Škola Školka Kompletní síť obchodů a služeb Sportovní areál
Rok rekonstrukce	2020
Parkování	u domu (veřejné)
Počet míst k parkování	4
Zdroj teplé vody	bojler
Ostatní	Plot Garáž
Užitná plocha (m2)	235
Inženýrské sítě	Vodovod Kanalizace
Poloha objektu	rohový