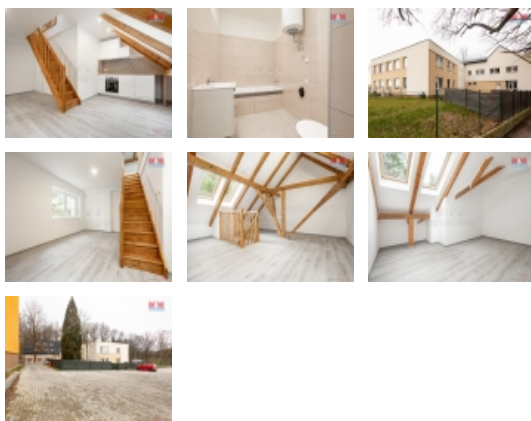


Pronájem bytu 2+kk, OV, Ostrava, Výškovice (okres Ostrava-město), ul. Jičínská



## M&M realty holding, a.s.



### Pronájem bytu 2+kk, 70 m<sup>2</sup>, Ostrava, ul. Jičínská

ČÍSLO ZAKÁZKY: 867838 TYP ZAKÁZKY: pronájem

LOKALITA: Ostrava, Výškovice (okres Ostrava-město), Jičínská

#### Pronájem bytu 2+kk, 70 m<sup>2</sup>, Ostrava, ul. Jičínská

Nabízíme k pronájmu moderní mezonetový byt 2+kk s balkonem v rezidenci Majerovec, včetně parkovacího místa, který se nachází v klidné a vyhledávané části Ostravy - Výškovících. Byt je ideální pro ty, kteří hledají komfortní bydlení s vysokým standardem a blízkostí městské infrastruktury.

Popis bytu: Byt o celkové ploše 70 m<sup>2</sup> je situován ve dvou podlažích a nabízí prostorný a světlý obývací pokoj s kuchyňským koutem, který je vybaven moderními spotřebiči včetně vestavěné myčky, varné desky a trouby. Z obývacího pokoje je přímý přístup na lodžii, který poskytuje příjemné místo pro odpočinek a relaxaci. V horním patře se nachází útulná ložnice s dostatkem úložného prostoru. Lokalita: Rezidence Majerovec se nachází v tiché lokalitě s výbornou dostupností do centra Ostravy, a to jak autem, tak městskou hromadnou dopravou. V blízkosti se nachází veškerá občanská vybavenost - obchody, restaurace, školy, školky a zdravotnická zařízení. Více informací u makléře.

CENA: (za měsíc) **16 000,- Kč**

#### Nemovitost nabízí



#### M&M realty holding a. s.

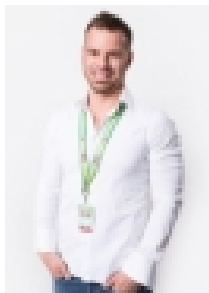
Krakovská 1675/2  
Praha - Nové Město  
11000

#### Informace o nemovitosti

Dispozice bytu	2+kk
Číslo podlaží v domě	1
Počet podlaží objektu	2
Druh objektu	panelová
Stav objektu	velmi dobrý
Vlastnictví	osobní
Umístění objektu	klidná část obce

Pronájem bytu 2+kk, OV, Ostrava, Výškovice (okres Ostrava-město), ul. Jičínská

### Realitní makléř



### Čepica Jakub

Telefon: 296 399 006

[info@mmreality.cz](mailto:info@mmreality.cz)

<b>Topení</b>	Lokální - elektrické
<b>Doprava</b>	silnice MHD
<b>Elektřina</b>	230 V
<b>Voda</b>	dálkový vodovod
<b>Odpad</b>	Městská kanalizace
<b>Občanská vybavenost</b>	Škola Školka Zdravotnická zařízení Pošta Supermarket Kompletní síť obchodů a služeb Kulturní zařízení Sportovní areál
<b>Parkování</b>	venkovní stání
<b>Zdroj teplé vody</b>	bojler
<b>Ostatní</b>	Plot Bezbariérový přístup
<b>Užitná plocha (m2)</b>	70