

Prodej bytu 3+kk, 68 m2, OV, Praha 5, Košíře, ul. Vrchlického



Hezký byt 3+kk, 68 m2, 3. NP, Vrchlického, Košíře, v cihlovém domě s vynikající dopravní dostupností.

ČÍSLO ZAKÁZKY: P021407 TYP ZAKÁZKY: prodej

LOKALITA: Praha 5, Košíře, Vrchlického

Hezký byt 3+kk, 68 m2, 3. NP, Vrchlického, Košíře, v cihlovém domě s vynikající dopravní dostupností.

Hezký byt 3+kk, 68 m2, 3. NP, Vrchlického, Košíře, v cihlovém domě s vynikající dopravní dostupností.

Ideální dispozice bytu se samostatně přístupnými místnostmi z chodby: Pokoj 20 m2 s kuchyňským koutem, orientovaný na jih, pokoj 15 m2 a pokoj 12 m2 plus menší balkon, orientované do tichého vnitrobloku. Koupelna se sprchovým koutem, samostatné WC, spíž. Byt je umístěn na třetím nadzemním podlaží.

Kompletní rekonstrukce z roku 2016 zahrnuje novou koupelnu, rozvodů elektro, vody, plynu, omítek. Provedena byla renovace parket z tvrdého dřeva. Instalována je pěkná kuchyňská linka. Náklady na vytápění jsou nízké díky novým plastovým oknům, byt dále chrání bezpečnostní dveře.

Vytápění je zajištěno úsporným plynovým etážovým topením s vlastním plynovým kotlem a radiátory.

Skvělá dopravní dostupnost: zastávka tram. U Zvonu (deset linek tram: 4, 5, 9, 10, 12, 15, 16, 20, 21, 22, tři linky BUS, dvě linky nočních tramvají). Anděl dvě zastávky, 4 min. Zároveň je v blízkosti a pěší dostupnosti klidná, rezidenční část Košíř.

Kategorie energetické náročnosti bude upřesněna. Případné hypoteční financování zařídíme.

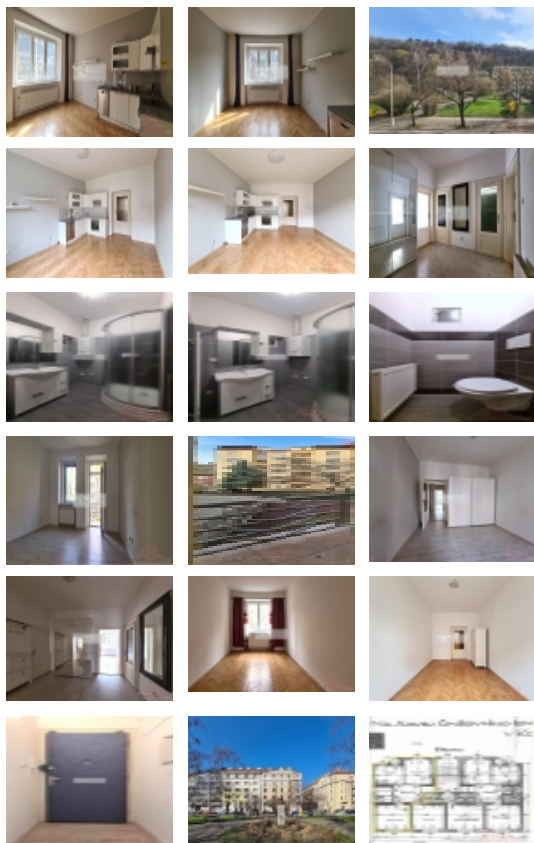
CENA: (za nemovitost) **7 900 000,- Kč**

Informace o nemovitosti

Dispozice bytu 3+kk

Číslo podlaží v domě 3

Celková podlahová plocha (m2) 68



Nemovitost nabízí



KUZO Partners s.r.o.

Olbrachtova 599/8

Prodej bytu 3+kk, 68 m2, OV, Praha 5, Košíře, ul. Vrchlického**Realitní makléř****Petr Štěrba**

Mobil: 725 628 994

petr.sterba@kuzopartners.cz

Druh objektu	cihlová
Stav objektu	velmi dobrý
Energetická třída	G - Mimořádně neekonomická
Vlastnictví	osobní
Plocha balkonu (m2)	1
Vybavení	balkon
Telekomunikace	Telefon
Vybaveno	Možno zařídit
Topení	Lokální - plynové
Plyn	Zaveden
Rok rekonstrukce	2016
Stáří objektu	1945
Orientace	Sever
Zastavěná plocha (m2)	256
Užitná plocha (m2)	68