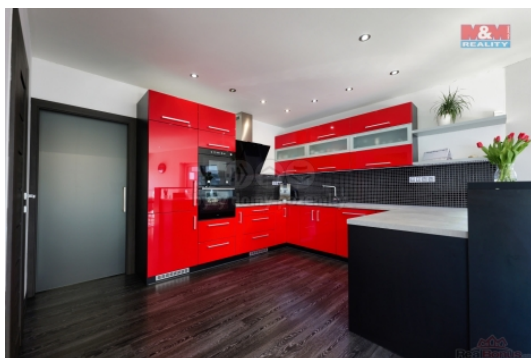


Prodej samostatného RD, 115 m<sup>2</sup>, Olšany u Prostějova (okres Prostějov)



## M&M reality holding, a.s.



### Prodej rodinného domu, 115 m<sup>2</sup>, Olšany u Prostějova

ČÍSLO ZAKÁZKY: 867878 TYP ZAKÁZKY: prodej

LOKALITA: Olšany u Prostějova (okres Prostějov)

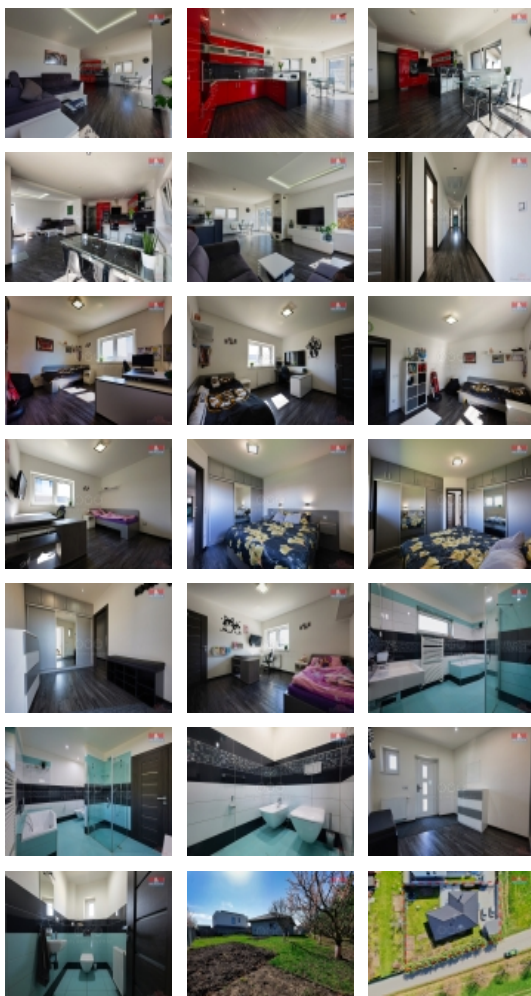
#### Prodej rodinného domu, 115 m<sup>2</sup>, Olšany u Prostějova

Exkluzivně nabízíme k prodeji moderní rodinný dům 4+kk, umístěný na okraji obce Olšany u Prostějova. Tato nemovitost vyniká svou energetickou účinností s třídou B, zaručující výrazně nízké provozní náklady a roční energetickou spotřebu. Interiér domu je navržen pro maximální komfort a pohodlí s otevřeným obývacím prostorem, moderně řešenou kuchyní, třemi ložnicemi a plně vybavenou koupelnou. Dům je vybaven plynovým kondenzačním kotlem a nabízí alternativní dotápění díky stylové krbové vložce. Podlahy jsou krytinou vinyl a stropy sádkkartonové podhledy. Součástí pozemku o velikosti 850 m<sup>2</sup> je i zahradní domek, venkovní terasa pro posezení a oplocení s automatickou bránou a místo pro parkování, což zajistí soukromí a bezpečí pro vaši rodinu. Pozemek je přístupný ze dvou stran a v kupní ceně je zahrnut podíl na pozemku který tvoří jednu z přístupových cest. Pro více informací a sjednání prohlídky kontaktujte makléře.

CENA: (za nemovitost) **9 250 000,- Kč**

#### Informace o nemovitosti

Počet podlaží objektu	1
Druh objektu	cihlová
Stav objektu	velmi dobrý
Vlastnictví	osobní
Vlastní pozemek (m <sup>2</sup> )	850
Vybavení	zahrada
Umístění objektu	okrajová zástavba
Topení	Lokální - plynové Lokální - tuhá paliva



Prodej samostatného RD, 115 m2, Olšany u Prostějova (okres Prostějov)

**Nemovitost nabízí**



**M&M reality holding a. s.**

Krakovská 1675/2  
Praha - Nové Město  
11000

**Realitní makléř**



**Bystron Josef**

Telefon: 296 399 006  
[info@mmreality.cz](mailto:info@mmreality.cz)

<b>Doprava</b>	silnice
<b>Elektřina</b>	230 V 380 V
<b>Voda</b>	vlastní studna
<b>Odpad</b>	Městská kanalizace
<b>Plyn</b>	Zaveden
<b>Občanská vybavenost</b>	Škola Školka Zdravotnická zařízení Pošta Kompletní síť obchodů a služeb
<b>Rok kolaudace</b>	2017
<b>Parkování</b>	u domu (veřejné)
<b>Počet míst k parkování</b>	2
<b>Zdroj teplé vody</b>	kotel
<b>Ostatní</b>	Plot Bezbariérový přístup
<b>Užitná plocha (m2)</b>	115
<b>Inženýrské sítě</b>	Vodovod Kanalizace Plyn
<b>Poloha objektu</b>	samostatný