

Prodej řadového RD, 293 m2, Luhačovice (okres Zlín)

# dumrealit.cz<sup>®</sup>



## Prodej řadového RD, 293 m2, Luhačovice (okres Zlín)

ČÍSLO ZAKÁZKY: 647274 TYP ZAKÁZKY: prodej

LOKALITA: Luhačovice (okres Zlín), Slunná

### Prodej řadového RD, 293 m2, Luhačovice (okres Zlín)

Dumrealit.cz Vám zprostředkuje exkluzivní prodej vily 6+2 projektované architektem v 80- tých letech na jižní straně ulice Slunná, v Luhačovicích.

Zděný dům vznikl jako identická součást dvojdomu s plochou střechou. Má komplet napojení na městské přípojky a nabízí možnost dvougeneračního anebo velmi komfortního rodinného bydlení s možností podnikání, ať pronájmů ( Airbnb), které jsou v Luhačovicích vysoce ceněné, či realizaci vlastního prostoru. Možnost dům investičně využít umožňují tři podlaží s dvěma bytovými jednotkami s vlastními vchody.

Každé podlaží má své příslušenství a vyústění na velkorysou nádhernou terasu s výhledem na celé Luhačovice.

Vchod do hlavní bytové jednotky ( 5+1+2x WC) umístěné ve středním a horním patře je z úrovně ulice. Je zde garáž, dále předsiň, obytná hala s krbem (22 m) a dále kuchyně, obývací pokoj (20 m) a propojení schodištěm do horního i spodního podlaží. Hlavní bydlení (střední a horní patro) je ve funkcionalistickém stylu má 144 m obytné plochy v obou podlažích . V horním patře jsou umístěny tři ložnice a koupelna a WC zvlášť. Terasy v obou patrech měří 17 m a 10 m k tomu ještě balkon v horním patře.

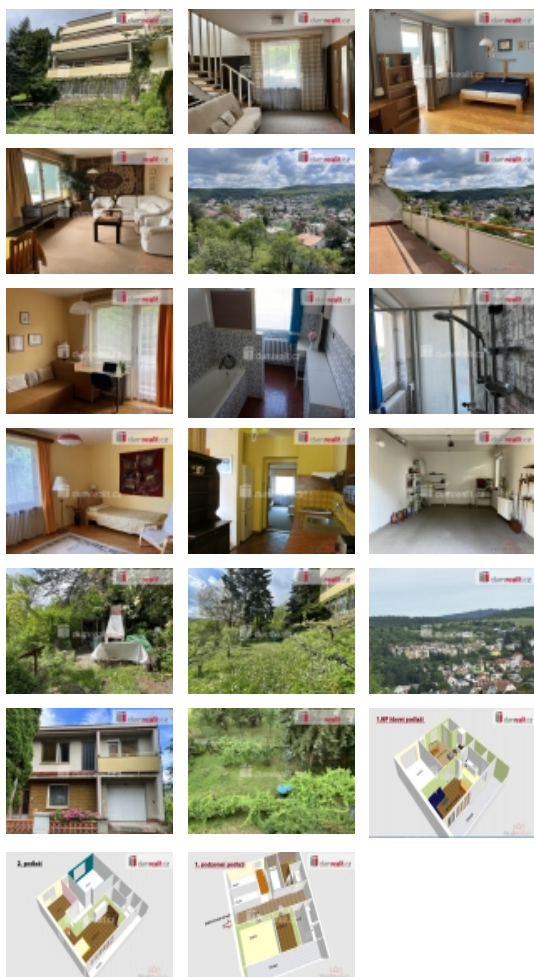
Menší byt 2+1 ve spodním podlaží má výměru 83 m a vlastní vchod ze zahrady. Jeho terasa má výměru 17 m a kromě dvou pokojů, je zde příprava na kuchyň, koupelna s vanou a nedokončená sauna. Ve spodním patře jsou i dvě technické místnosti a centrální kotelna. Topení v domě je ústřední plynové s aktivním využíváním krbových kamen v hale. Rozvod elektřiny, plynu, vody, odpadů je původní, stejně tak vybavení koupelen, kuchyně, WC aj.

Podlahy v horních pokojích a obývacíku mají udržované dřevěné parkety. Velmi prozřívavé je rozmístění úložných vestavných prostor po celém domě, a v ložnicích.

Parkování je v garáži (20m) a také před domem na vlastním pozemku.

Dům působí velmi příjemně a nadčasově a příjemně. Všude prostupuje denní světlo a výhled z každého podlaží na celé město evokuje velmi moderní bydlení.

Dům je obklopen zahradou o velikosti 400 m, kde je umístěn gril



Prodej řadového RD, 293 m2, Luhačovice (okres Zlín)

### Nemovitost nabízí



[dumrealit.cz](http://dumrealit.cz)

### Realitní makléř



**Ing. Karla Valčíková**

Telefon: 571 817 817

Mobil: 734 358 582

[development@dumrealit.cz](mailto:development@dumrealit.cz)

**CENA:** (za nemovitost) **8 250 000,- Kč**

### Informace o nemovitosti

Počet podlaží objektu	3
Celková podlahová plocha (m2)	293
Druh objektu	cihlová
Stav objektu	dobrý
Energetická třída	G - Mimořádně nevhodná
Vlastní pozemek (m2)	517
Vybavení	balkon
Umístění objektu	klidná část obce
Topení	Lokální - plynové
Počet míst k parkování	2
Zastavěná plocha (m2)	108
Užitná plocha (m2)	293
Poloha objektu	řadový