

Prodej rohového RD, 210 m<sup>2</sup>, Jihlava



**M&M reality holding, a.s.**



## Prodej rodinného domu, 210m<sup>2</sup>, Jihlava, ul. Hálkova

ČÍSLO ZAKÁZKY: 866506 TYP ZAKÁZKY: prodej

LOKALITA: Jihlava, Hálkova

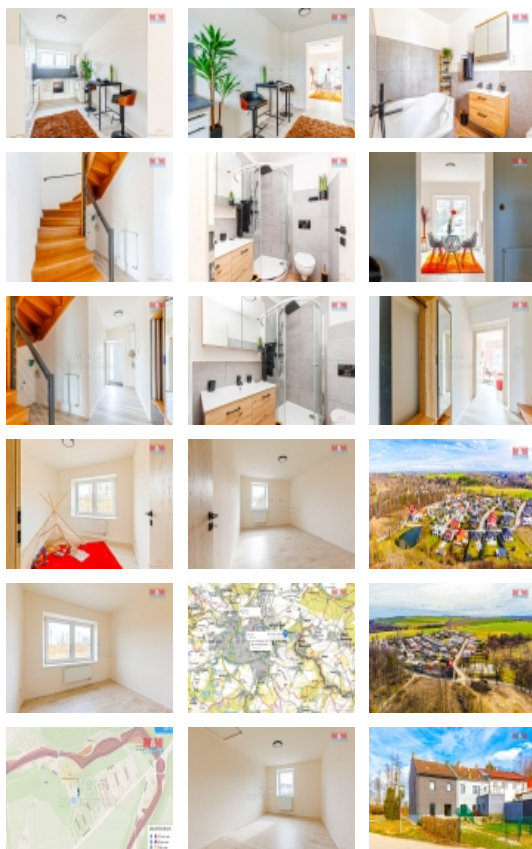
### Prodej rodinného domu, 210m<sup>2</sup>, Jihlava, ul. Hálkova

Představujeme Vám exkluzivní nabídku prodeje zcela nově zrekonstruovaného rodinného domu, umístěného v klidné a přívětivé části Helenín, Jihlava. Tento dům s dvěma patry nabízí šest prostorných místností, dokonale přizpůsobených pro pohodlí a současný životní styl. Pokoje se rozkládají na užitné ploše 210m<sup>2</sup> a vynikají moderním designem a vybavením. Celková plocha pozemku je 168m<sup>2</sup> s příjemnou terasou pro relaxaci. Cihlový dům je postaven z kvalitních materiálů a řadí se mezi nadstandardní bydlení. Zajímavostí je jeho poloha, která spojuje poklidné bydlení s těsnou blízkostí přírody a zároveň vynikající dostupnost městských služeb. Výhodou je snadné spojení na dálnici D1. Výjimečná příležitost pro ty, kteří hledají spojení klidného bydlení s pohodlím městské infrastruktury. Dům je připraven k okamžitému nastěhování. Neváhejte, zavolejte nám a domluvte si prohlídku. Právní a finanční služby jsou součástí našeho realitního servisu. Těšíme se na Vás.

CENA: (za nemovitost) **10 720 000,- Kč**

### Informace o nemovitosti

Počet podlaží objektu	2
Druh objektu	cihlová
Stav objektu	velmi dobrý
Vlastnictví	osobní
Vlastní pozemek (m <sup>2</sup> )	168
Vybavení	zahrada
Umístění objektu	klidná část obce
Telekomunikace	Telefon Internet



Prodej rohového RD, 210 m2, Jihlava

Nemovitost nabízí



M&M reality holding a. s.

Krakovská 1675/2  
Praha - Nové Město  
11000

Realitní makléř



Válková Marcela

Telefon: 296 399 006  
[info@mmreality.cz](mailto:info@mmreality.cz)

<b>Topení</b>	Lokální - plynové Lokální - elektrické
<b>Doprava</b>	silnice MHD autobus
<b>Elektřina</b>	230 V
<b>Voda</b>	dálkový vodovod
<b>Odpad</b>	Městská kanalizace
<b>Plyn</b>	Zaveden
<b>Občanská vybavenost</b>	Škola Školka Zdravotnická zařízení Pošta Kompletní síť obchodů a služeb
<b>Rok rekonstrukce</b>	2024
<b>Parkování</b>	u domu (veřejné)
<b>Počet míst k parkování</b>	1
<b>Ostatní</b>	Plot
<b>Užitná plocha (m2)</b>	210
<b>Inženýrské sítě</b>	Vodovod Kanalizace Plyn
<b>Poloha objektu</b>	rohový