

Prodej pozemku , určený k výstavbě RD, Velké Březno (okres Ústí nad Labem)



Stavební pozemek, 977 m², inženýrské sítě v dosahu, projekt domu, obec Velké Březno, část Vítov

ČÍSLO ZAKÁZKY: 1055 TYP ZAKÁZKY: prodej

LOKALITA: Velké Březno (okres Ústí nad Labem),
Litoměřická

Stavební pozemek, 977 m², inženýrské sítě v dosahu, projekt domu, obec Velké Březno, část Vítov

Realitní kancelář Vám nabízí k prodeji stavební pozemek o celkové výměře 977 m², a to v okrese Ústí nad Labem, v obci Velké Březno, v lokalitě Vítov. Pozemek je určen k výstavbě jednopodlažního rodinného domku s obytným podkrovím a se zahradou. Na výstavbu domu bylo v roce 2021 již vydáno i stavební povolení s termínem dokončení listopad 2023, ale stavba dosud nebyla zahájena. Stavební povolení bude nutné obnovit. Stavební povolení bylo vydáno na typový dům, jehož projekt Vám může být k dispozici. Částečně svažité pozemek je ze tří stran oplocený dřevěným plotem. K dispozici je rozvaděč elektřiny (hodiny vydané), vodoměrná šachta (nutnost výměny přípojek), připravena je i kanalizační šachta a veřejný řad plynu je v dosahu. Na pozemku jsou pouze náletové křoviny. Příjezdová komunikace k pozemku je asfaltová a částečně zpevněná přes mostek, pod kterým protéká malý potůček Suchý potok. V obci Velké Březno, v části Vítov v současné době probíhá výstavba i dalších rodinných domků, když tato lokalita je velmi vyhledávaná pro příjemné a klidné bydlení vesnického typu s vymoženostmi města na dosah. V okolí pozemku je i zahrádkářská kolonie či cyklostezka Labská stezka. V obci Velké Březno nyní žije trvale cca 2300 obyvatel a naleznete zde veškerou, běžně dostupnou infrastrukturu. Velmi dobré je i dopravní spojení do Krajského města Ústí nad Labem, ať již autem, autobusem, vlakem či MHD. Nedaleký je i nájezd na dálnici D8 směr Praha či Drážďany, který Vám umožní případné pohodlné dojíždění za prací. Pozemek a lokalita jsou vhodné pro mladou rodinu, které zajistíme případně hypoteční financování. Pro více informací a sjednání prohlídky této nemovitosti pak volejte realitní kancelář.

CENA: (za nemovitost) **2 000 000,- Kč**

Informace o nemovitosti

Číslo podlaží v domě 1



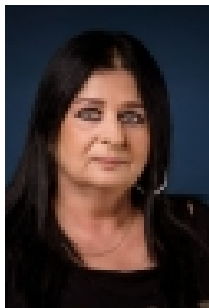
Nemovitost nabízí

BONO reality

Platanová 2206/6
412 01 Litoměřice

Prodej pozemku , určený k výstavbě RD, Velké Březno (okres Ústí nad Labem)

Realitní makléř



Ing. Parasková Eva

Mobil: +420 725 918 257

eva.paraskova@bonoreality.cz

| | |
|-----------------------|--|
| Vlastní pozemek (m2) | 977 |
| Elektřina | 230 V |
| Plyn | Zaveden |
| Připojení na internet | Jiné |
| Plocha parcely (m2) | 977 |
| Druh pozemku | pro bydlení |
| Inženýrské sítě | Vodovod Kanalizace Plyn Elektřina |