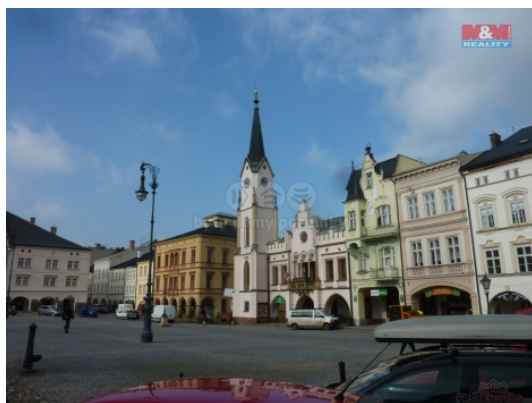


Prodej řadového RD, 1200 m<sup>2</sup>, Trutnov, Vnitřní Město



**M&M reality holding, a.s.**



## Prodej rodinného domu, 1200 m<sup>2</sup>, Trutnov, ul. Havlíčkova

ČÍSLO ZAKÁZKY: 866208 TYP ZAKÁZKY: prodej

LOKALITA: Trutnov, Vnitřní Město, Havlíčkova

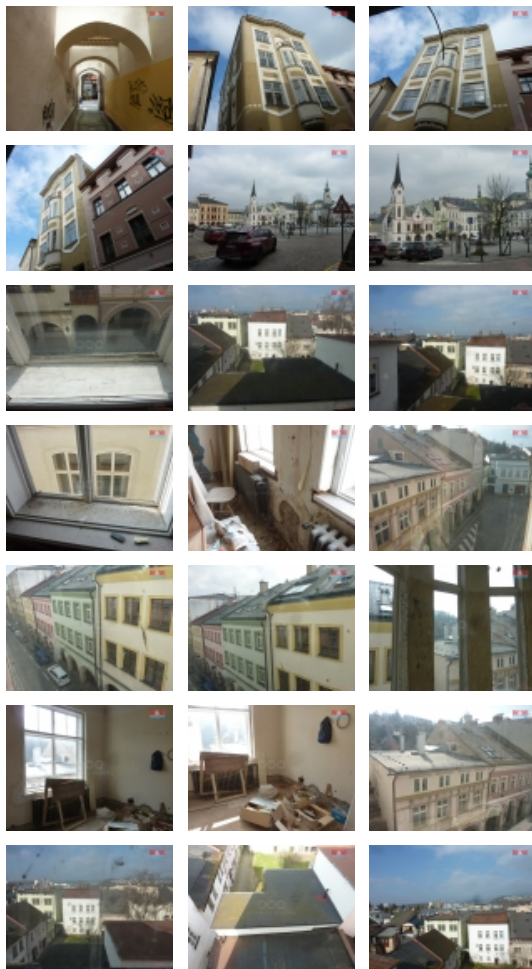
### Prodej rodinného domu, 1200 m<sup>2</sup>, Trutnov, ul. Havlíčkova

Prodej komerčního objektu v samotném centru města Trutnova, nedaleko od Krakonošova náměstí. Dům byl postaven v roce 1911. První podlaží je rozděleno na dvě polopatra. V prvním prostoru se nachází komerční prostor v pronájmu. Komerční patra jsou v současné době pronajata jako Casino. Ve druhém, třetím a čtvrtém podlaží se nacházejí prostorné nájemní byty o velikosti cca 120 m<sup>2</sup>, které lze stavebně rozdělit na dvě samostatné jednotky. Součástí každého bytu je balkon. Dům vhodný jako firemní nebo rodinné sídlo a technické zázemí, vše tvoří jeden funkční celek. Nemovitost je umístěna u náměstí města, v dosahu parkování v přilehlé ulici a centru obce. Nemovitost je primárně určena ke komerčnímu využití, kanceláře, prodejny, sektor služeb a ubytování. Stavební celek bytového domu označeného jako rodinný dům se zastavěnou plochou 230 m<sup>2</sup> v prvním nadzemním podlaží a užitnou plochou 590 m<sup>2</sup> celkem v podlažích. Umístění objektu je ideální pro podnikání

CENA: (za nemovitost) **29 900 000,- Kč**

### Informace o nemovitosti

Počet podlaží objektu	1
Druh objektu	cihlová
Stav objektu	dobrý
Vlastnictví	osobní
Vlastní pozemek (m <sup>2</sup> )	279
Vybavení	balkon
Umístění objektu	centrum
Telekomunikace	Telefon Internet



Prodej řadového RD, 1200 m2, Trutnov, Vnitřní Město

**Nemovitost nabízí**



**M&M reality holding a. s.**

Krakovská 1675/2  
Praha - Nové Město  
11000

**Realitní makléř**



**Jirásek Petr**

Telefon: 296 399 006  
[info@mmreality.cz](mailto:info@mmreality.cz)

<b>Topení</b>	Ústřední - dálkové Jiné
<b>Doprava</b>	silnice
<b>Elektřina</b>	230 V 380 V
<b>Voda</b>	dálkový vodovod
<b>Odpad</b>	Městská kanalizace
<b>Občanská vybavenost</b>	Škola Školka Zdravotnická zařízení Pošta Supermarket Kompletní síť obchodů a služeb Kulturní zařízení Sportovní areál
<b>Parkování</b>	venkovní stání
<b>Orientace</b>	
<b>Počet míst k parkování</b>	2
<b>Připojení na internet</b>	Jiné
<b>Užitná plocha (m2)</b>	1200
<b>Inženýrské sítě</b>	Vodovod Kanalizace Elektřina
<b>Poloha objektu</b>	řadový