

Pronájem bytu 2+kk, OV, Ústí nad Labem, Klíše, ul. Palachova



M&M reality holding, a.s.



Pronájem bytu 2+kk v Ústí nad Labem, ul. Palachova

ČÍSLO ZAKÁZKY: 863866 TYP ZAKÁZKY: pronájem

LOKALITA: Ústí nad Labem, Klíše, Palachova

Pronájem bytu 2+kk v Ústí nad Labem, ul. Palachova

Nabízím Vám k pronájmu byt v centru Ústí nad Labem s dispozicí 2+kk, který se nachází ve 4. podlaží. Byt je dobře osvětlený a nachází se v klidné části města, což znamená, že zde budete mít klidné a praktické bydlení s výhodnou dostupností do centra města. Pěšky se do centra dostanete za pouhých 7 minut. Další výhodou je cihlová zástavba a netradiční uspořádání bytu. Nájemné činí 9 990,- Kč v ceně je zahrnuta záloha na služby 1 280,- Kč pro jednu osobu. Nájemník si hradí náklady na elektřinu a plyn. K bytu náleží kuchyňská linka se sporákem. Požadujeme vratnou kauci ve dvou jednoho měsíčního nájmu. Realitní kancelář bude odměněna částkou odpovídající jednomu měsíčnímu nájmu. Byt je k dispozici od 01.04.2024. V případě zájmu o prohlídku, mě neváhejte kontaktovat. Majitel vyžaduje doložení výpisu z rejstříku exekucí.

CENA: (za měsíc) **9 990,- Kč**

Nemovitost nabízí



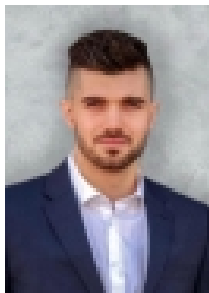
M&M reality holding a. s.

Krakovská 1675/2
Praha - Nové Město
11000

Informace o nemovitosti

Dispozice bytu	2+kk
Číslo podlaží v domě	4
Počet podlaží objektu	1
Druh objektu	cihlová
Stav objektu	dobrý
Vlastnictví	osobní
Vybavení	sklep
Umístění objektu	centrum
Telekomunikace	Internet
Topení	Ústřední - dálkové

Pronájem bytu 2+kk, OV, Ústí nad Labem, Klíše, ul. Palachova

Realitní makléř**Baumruk Stanislav**

Telefon: 296 399 006

info@mmreality.cz

Doprava	silnice MHD
Elektřina	230 V
Voda	dálkový vodovod
Odpad	Městská kanalizace
Občanská vybavenost	Škola Školka Zdravotnická zařízení Pošta Kompletní síť obchodů a služeb
Parkování	u domu (veřejné)
Užitná plocha (m2)	53
Inženýrské sítě	Vodovod Plyn