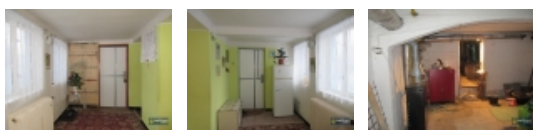
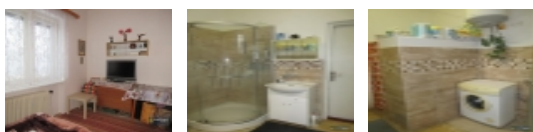


Prodej řadového RD, 90 m², Kučerov (okres Vyškov) - exkluzivně



Nemovitost nabízí

Multicont reality

Palánek 250/1, PSČ 682 01, Vyškov

Prodej rodinného domu 3+1 v obci Kučerov

ČÍSLO ZAKÁZKY: EP953 TYP ZAKÁZKY: prodej

LOKALITA: Kučerov (okres Vyškov)

Prodej rodinného domu 3+1 v obci Kučerov

Ve výhradním zastoupení majitele si Vám dovoluujeme nabídnout řadový rodinný dům 3 + 1 v malebné obci Kučerov. Dům je přízemní částečně podsklepený. Střecha domu je sedlová. Vedle domu je garáž za domem je dílna, dvorek a zahrada. Dům je cihlový průběžně udržovaný. Okna domu jsou dřevěná kastlová. Vytápění domu zajišťuje plynový kotel, ohřev vody je elektrickým bojlerem. Dům je napojený na inženýrské sítě.

Dispozice: v přízemí je chodba, kuchyně, koupelna a toaleta společné, spíž a tři pokoje. Vstup na půdu je po žebříku ze dvora. Vstup do sklepa je taktéž dvorem.

Vybavení: kuchyně je vybavena kuchyňskou linkou, dřezem a sporákem. V koupelně je sprchový kout a umyvadlo.

Dům je určený k rekonstrukci - plán rekonstrukce přikládáme k fotodokumentaci. Při splnění podmínek lze čerpat dotaci na rekonstrukci domu po babičce.

PENB se připravuje proto nyní uvádíme třídu G.

Lokalita ve které se dům nachází je velice klidná. V obci je MŠ, OÚ, fotbalové hřiště, dětské hřiště, restaurace.

Obec nabízí spoustu sportovního i kulturního využití.

Zveme Vás na prohlídku.

CENA: (za nemovitost) **3 540 000,- Kč**

Informace o nemovitosti

| | |
|--|------------------------|
| Číslo podlaží v domě | 1 |
| Počet podlaží objektu | 1 |
| Celková podlahová plocha (m ²) | 90 |
| Druh objektu | cihlová |
| Stav objektu | před rekonstrukcí |
| Energetická třída | G - Mimořádně nevhodná |
| Počet podlaží pod zemí | 3 |
| Vlastní pozemek (m ²) | 670 |
| Vybavení | sklep |
| Umístění objektu | klidná část obce |
| Vybaveno | Částečně zařízeno |

Prodej řadového RD, 90 m2, Kučerov (okres Vyškov) - exkluzivně

Realitní makléř**Paludová Eva**

Mobil: +420 727 991 522

e.paludova@multicont.cz

| | |
|------------------------------|--|
| Topení | Ústřední - plynové |
| Elektřina | 230 V |
| Plyn | Zaveden |
| Zastavěná plocha (m2) | 299 |
| Plocha parcely (m2) | 670 |
| Užitná plocha (m2) | 90 |
| Plocha zahrady (m2) | 342 |
| Inženýrské sítě | Vodovod Plyn Elektřina |
| Druh stavby | rodinný dům, rekreační chalupa, rekreační pozemek |
| Poloha objektu | řadový |