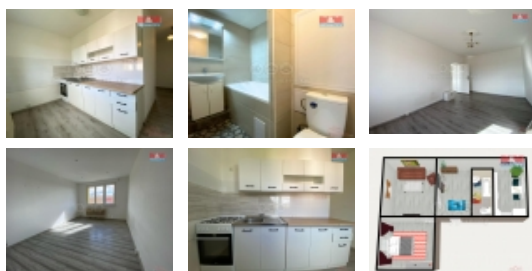


Pronájem bytu 2+1, OV, Most, ul. Zdeňka Fibicha



**M&M reality holding, a.s.**



## Pronájem bytu 2+1, 55 m<sup>2</sup>, Most, ul. Zdeňka Fibicha

ČÍSLO ZAKÁZKY: 868665 TYP ZAKÁZKY: pronájem

LOKALITA: Most, Zdeňka Fibicha

### Pronájem bytu 2+1, 55 m<sup>2</sup>, Most, ul. Zdeňka Fibicha

Nabízíme pronájem útulného a světlého bytu 2+1 o užitné ploše 55 m<sup>2</sup>, situovaného na 5. podlaží panelového domu v klidné části Mostu (katastrální území Most II). Tento byt se může pochlubit dobře dispozičně řešeným interiérem zahrnujícím 3 místnosti, které umožňují pohodlné a funkční využití prostoru. Dům disponuje jedním podzemním podlažím a celkem pěti nadzemními podlažními. Byt je v dobrém stavu, což umožňuje ihned se nastěhovat a začít jej využívat bez nutnosti dalších investic. Umístění v klidné části obce zaručuje pohodové bydlení, avšak dobrou dostupnost do centra města a všech potřebných služeb. Představuje ideální volbu pro jednotlivce či malou rodinu hledající pohodlí a bezproblémové bydlení. Neváhejte nás kontaktovat pro více informací, či domluvení prohlídky tohoto atraktivního bydlení. Přepis energií zajistíme za Vás.

CENA: (za měsíc) **13 000,- Kč**

### Nemovitost nabízí



### M&M reality holding a. s.

Krakovská 1675/2  
Praha - Nové Město  
11000

### Informace o nemovitosti

Dispozice bytu	2+1
Číslo podlaží v domě	5
Počet podlaží objektu	1
Druh objektu	panelová
Stav objektu	dobrý
Vlastnictví	osobní
Vybavení	sklep
Umístění objektu	klidná část obce
Telekomunikace	Telefon Internet

## Pronájem bytu 2+1, OV, Most, ul. Zdeňka Fibicha

## Realitní makléř



Černohorský Petr

Telefon: 296 399 006

[info@mmreality.cz](mailto:info@mmreality.cz)

<b>Topení</b>	Ústřední - dálkové Jiné
<b>Doprava</b>	vlak silnice MHD autobus
<b>Elektřina</b>	230 V
<b>Voda</b>	dálkový vodovod
<b>Odpad</b>	Městská kanalizace
<b>Plyn</b>	Zaveden
<b>Občanská vybavenost</b>	Škola Školka Zdravotnická zařízení Pošta Kompletní síť obchodů a služeb
<b>Parkování</b>	u domu (veřejné)
<b>Orientace</b>	
<b>Počet míst k parkování</b>	2
<b>Připojení na internet</b>	Kabelové
<b>Užitná plocha (m2)</b>	55
<b>Inženýrské sítě</b>	Vodovod Kanalizace Plyn