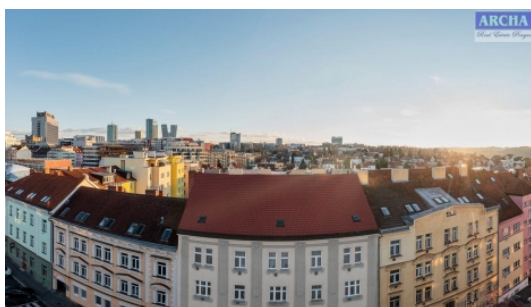


Prodej bytu 2+kk, 46 m2, OV, Praha 4, Podolí**Prodej bytu 2+kk, 45,8 m2, 4.NP, Praha Podolí**

ČÍSLO ZAKÁZKY: 4953/4585 TYP ZAKÁZKY: prodej

LOKALITA: Praha 4, Podolí

Prodej bytu 2+kk, 45,8 m2, 4.NP, Praha Podolí

Bytová jednotka o dispozici 2+kk a podlahové ploše 44,2 m2. Umístěna je ve 4. podlaží domu s orientací na jižní stranu do vnitrobloku. Stav před rekonstrukcí umožňuje každému majiteli jednotku individuálně dotvořit dle vlastního vkusu. V ceně jednotky je praktická sklepní kóje.

Vlastnictví: osobní

Dispozice: 2+kk

Celková plocha: 45,8 m2

Podlahová plocha: 44,2 m2

Podlaží: 4

Sklepní kóje: 1,6 m2

Stav jednotky: k rekonstrukci

Koupě bytu je možná ihned.

Financování koupě bytu hypotékou Vám rádi zajistíme.

Bydlení v pěti podlažním bytovém domě, které skvěle uspokojí nároky párů i jednotlivců, stejně jako investorský zájem na bydlení poblíž centra Prahy.

Bytový dům je situován uprostřed všeho dění, v dynamické části Nusle - Podolí se skvělou dopravní dostupností, vynikající občanskou vybaveností, širokým společenským i sportovním vyžitím.

Do centra i ven z Prahy se dostanete lusknutím prstu. Cca 3 minuty vozem je vzdálený nájezd na ulici Podolské nábřeží, 3 minuty to trvá na ulici 5. května s připojením na dálnici D1 a Pražský okruh. V docházkové vzdálenosti je stanice Metra C - Pražského povstání nebo Vyšehrad.

Také tramvajová zastávka Pražského povstání nebo autobusové stanice Doliny a Klikovka vás odvezou po celé Praze.

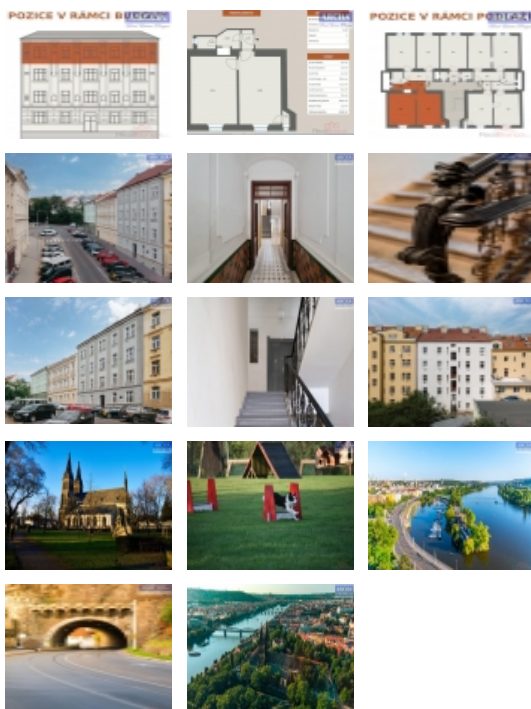
Provizi neplatíte.

ARCHA realitní kancelář

PRAHA

Telefon: 737851059, 702072257, 608135458

Email: archa-life@seznam.cz

www.facebook.com/nemovitosti.archawww.twitter.com/archa_lifewww.instagram.com/nemovitosti_archawww.archa-rk.cz**Nemovitost nabízí****ARCHA realitní kancelář**

Prodej bytu 2+kk, 46 m2, OV, Praha 4, Podolí

Realitní makléř



Černý Milan

Mobil: +420 737 851 059

archa-rk@seznam.cz

CENA: (za nemovitost) **5 580 000,- Kč**

Informace o nemovitosti

Dispozice bytu	2+kk
Číslo podlaží v domě	4
Počet podlaží objektu	5
Celková podlahová plocha (m2)	46
Druh objektu	cihlová
Stav objektu	před rekonstrukcí
Vlastnictví	osobní
Druh bytu	v nájemním domě (činžovním)
Počet podlaží pod zemí	1
Vybavení	sklep
Umístění objektu	klidná část obce
Vybaveno	Částečně zařízeno
Elektřina	230 V
Připojení na internet	Jiné
Celková plocha (m2)	46
Užitná plocha (m2)	46
Inženýrské sítě	Vodovod Elektřina
Druh stavby	budova/y, hala/y
Poloha objektu	v bloku

Prodej bytu 2+kk, 46 m², OV, Praha 4, Podolí