

Prodej bytu 1+1, 69 m², OV, Praha 6, Střešovice, ul. Na Ořechovce

dumrealit.cz[®]



Prodej bytu 1+1, 69 m², OV, Praha 6, Střešovice, ul. Na Ořechovce

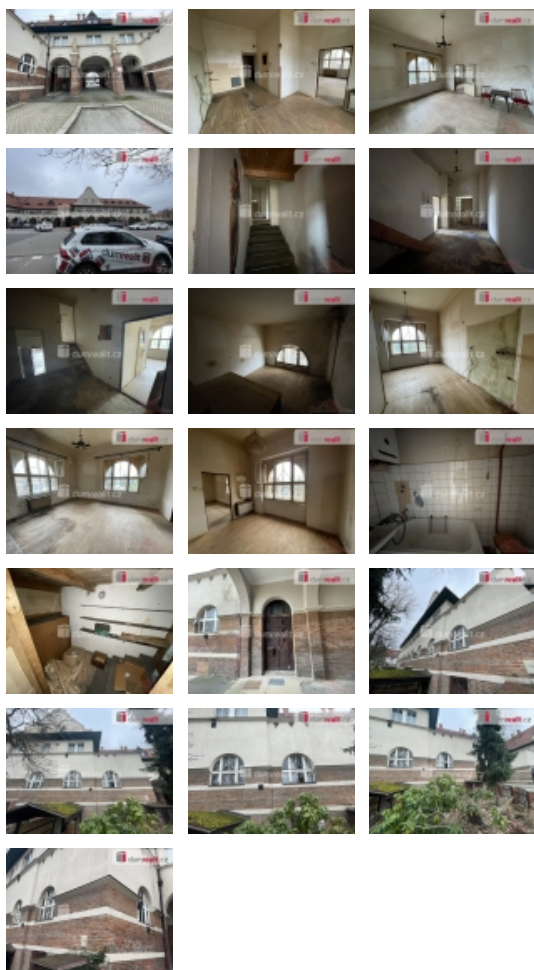
ČÍSLO ZAKÁZKY: 647414 TYP ZAKÁZKY: prodej

LOKALITA: Praha 6, Střešovice, Na Ořechovce

Prodej bytu 1+1, 69 m², OV, Praha 6, Střešovice, ul. Na Ořechovce

cena je konečná včetně provize RK a veškerého právního servisu, Dumrealit.cz Vám zprostředkuje exkluzivní prodej velice prostorného bytu vedeného dispozičně jako 1+1 o celkové podlahové ploše 69 m. Byt je vhodný k totální rekonstrukci dle individuálních představ nového majitele. Nachází se v jedné z nejvíce žádaných lokalit v Praze, po rekolaudaci je možné využití i jako ateliér, obchodní prostory, kancelářské prostory. Byt je v ulici Na Ořechovce přímo v historické budově spojené s kinem Ořechovka. V suterénu domu se nachází restaurace, malé obchůdky a v sousedství již zmiňované kino Ořechovka. Byt byl delší dobu neobydlen, je tedy momentálně odpojen od elektřiny a plynu, je připojen na vlastní studnu a odpadní vody jsou svedeny do městské kanalizace. Topení je řešeno plynovým topením - Vafky. Dispoziční řešení bytu : za původními dřevěnými vstupními dveřmi se nachází schodiště vedoucí do 1.NP, na které navazuje hala ze které je vstup po menších dřevěných schodech do mezonetového pokoje, který byl využíván dříve jako ložnice (tyto prostory jsou o velikosti 25,47 m). Dalším pokojem je prostorná kuchyně 15,56 m, ze které je vstup do koupelny s WC 2,53 m. Posledním pokojem je obývací pokoj 25,62 m. V jednotlivých místnostech jsou původní podlahy - dlažba, dřevo a parkety. Okna jsou původní dřevěná atypická. Nad bytem byla vyměněna nová střecha a svody - okapy, v minulosti byla realizována i nová fasáda. Celý dům a okolí domu je udržováno. Okolí je velice klidná lokalita, nachází se zde i tenisové kurty, kde právě dochází k rekonstrukci tenisového klubu. Ořechovka je spolu s Hanspaulkou jednou z nejznámějších a nejstarších pražských zahradních a vilových čtvrtí. Je součástí pražské čtvrti a katastrálního území Střešovice.

Centrální dvojdům (ústřední budova) a přilehlé vily byly vystavěny v letech 1919-1929 podle návrhů architektů Jaroslava Vondráka a Jana Šenkýře. Další stavby vyrostly podle urbanistického plánu podél páteřní komunikace Cukrovarnické, ve které byla vysazena platanová alej. Parkování je možné v okolí domu. V okolí domu se nachází veškerá občanská vybavenost. Byt je vhodný jako investice - doporučuji 2 Prohlídka je možná po domluvě v RK. Více info v RK. Cena je včetně provize RK, která zahrnuje veškerý právní servis



Prodej bytu 1+1, 69 m2, OV, Praha 6, Střešovice, ul. Na Ořechovce

Nemovitost nabízí



dumrealit.cz

Realitní makléř



Martin Hruška

Mobil: 724 374 535

m.hruska@dumrealit.cz

CENA: (za nemovitost) **11 000 000,- Kč**

Informace o nemovitosti

Dispozice bytu	1+1
Číslo podlaží v domě	1
Počet podlaží objektu	2
Celková podlahová plocha (m2)	69
Druh objektu	cihlová
Stav objektu	dobrý
Energetická třída	G - Mimořádně neehospodárná
Vlastnictví	osobní
Vybaveno	Nezařízeno
Počet míst k parkování	2
Užitná plocha (m2)	69