

Prodej řadového RD, 92 m², Újezdeček (okres Teplice)



Prodej, řadové domy - Teplice, Rezidence Pudlák

ČÍSLO ZAKÁZKY: 216709 TYP ZAKÁZKY: prodej

LOKALITA: Újezdeček (okres Teplice), Košťanská

Prodej, řadové domy - Teplice, Rezidence Pudlák

Prodej nových rodinných domů, které vznikají v rámci první etapy developerského projektu Rezidence Pudlák - Teplice.

Vybírat můžete z 12 řadových domů s vlastní zahradou. Projekt Rezidence Pudlák vyniká svou jedinečnou polohou v areálu bývalého kempu a koupaliště Pudlák, v katastrálním území Újezdeček u Teplic a bude budoucím majitelům nabízet vlastní rekreačně společenskou parkovou část a vnitřní infrastrukturu. Do centra Teplic se pohodlně dopravíte autobusovou dopravou, ze zastávky, která bude nově vybudována přímo u areálu.

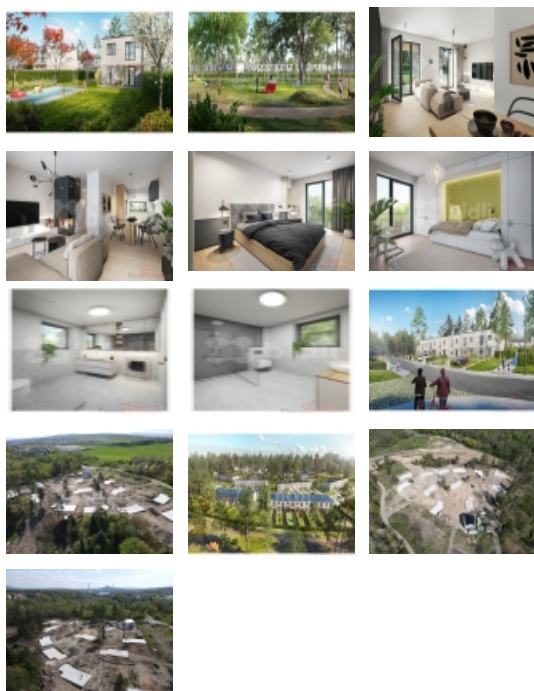
Dům č.23 nabízí pozemek o výměře 212m² a užitnou plochu 91m² s praktickou dispozicí 4kk. 1NP je navrženo jako denní prostor nabízející vstupní chodbu s dostatkem úložných prostor, samostatné WC a obývací pokoj propojený s jídelnou a kuchyňským koutem. Z obývacího pokoje povede schodiště do 2NP, kde naleznete tři pokoje a koupelnu.

O projektu a aktuálně volných domech se více dozvíte na www.pudlak.cz

CENA: (za nemovitost) **6 300 000,- Kč**

Informace o nemovitosti

Počet podlaží objektu	2
Druh objektu	cihlová
Stav objektu	novostavba
Energetická třída	B - Velmi úsporná



Nemovitost nabízí



Bidli reality, a.s.

Jindřišská 889/17
Nové Město
110 00 Praha 1

Prodej řadového RD, 92 m2, Újezdeček (okres Teplice)

Realitní makléř



Karel Pokoš

Mobil: 774 110 007

info@bidli.cz

Vlastnictví	osobní
Vlastní pozemek (m2)	212
Umístění objektu	okrajová zástavba
Zastavěná plocha (m2)	53
Plocha parcely (m2)	212
Užitná plocha (m2)	92
Komunikace	asfaltová
Poloha objektu	řadový
Velikost bytů (3+1, 2+kk atd.)	4kk