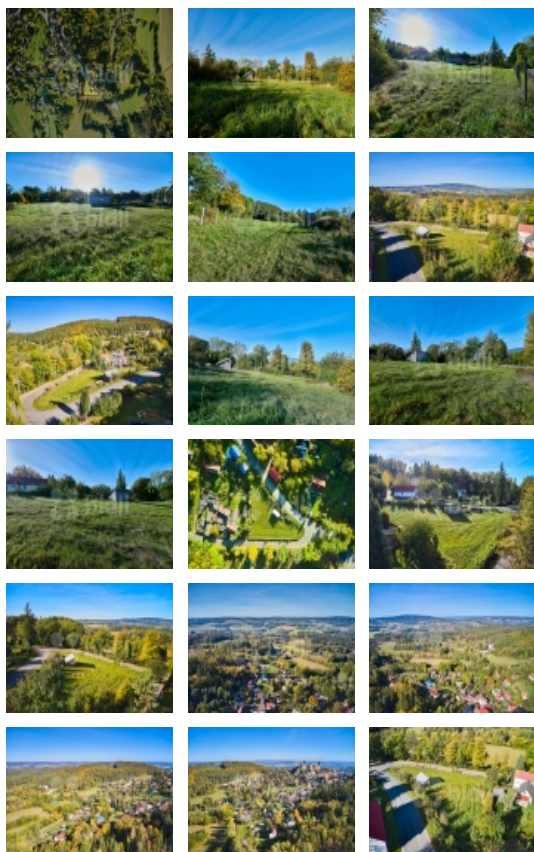


Prodej pozemku , určený k výstavbě RD, Lipnice nad Sázavou (okres Havlíčkův Brod) - exkluzivně



# bidli



## Prodej stavební parcely, Lipnice nad Sázavou

ČÍSLO ZAKÁZKY: 219446 TYP ZAKÁZKY: prodej

LOKALITA: Lipnice nad Sázavou (okres Havlíčkův Brod)

### Prodej stavební parcely, Lipnice nad Sázavou

Jen tak sedět a užívat si výhledy na okolní kopce s nádhernými západy slunce nebo romantická kulisa dominanty města-šlechtického hradu v Lipnici nad Sázavou?

Tyto zážitky Vás čekají den co den na místě, které má své nepochybné génus loci.

Stavební parcela s jihozápadní orientací na půli cesty mezi Prahou a Brnem, nedaleko dálnice D1 o výměře 2 467 m<sup>2</sup>.

Prodávající má na pozemku vybudovanou přípojku vody a elektřiny. Dále pak malou obyvatelnou dřevostavbu do 25 m<sup>2</sup> s vybudovaným místem na spaní a elektropřípojkou 380 V pro stavební rozvod. Odpady zatím řešeny jímkou, nicméně město se chystá v místě umožnit připojení na obecní kanalizaci. Pozemek, jeho rozloha a ideální orientace vůči světovým stranám umožňuje několik variant umístění rodinného domu.

Spodní část parcely lemuje původní kamenná zídka jako pozůstatek části podhradí.

Nádherná okolní příroda a čistý vzduch zve k pěší turistice, vyjíždkách na kolech, houbaření, koupání v lomech.

Jako benefit může být využit projekt na rodinný dům i s dokončeným stavebním povolením, které bylo vydáno v 7/23. Jedná se o rodinný dům 135 m<sup>2</sup> podlahové plochy. Přízemí velký obývací pokoj+kuchyně, jeden pokoj, koupelna, WC + terasa. V patře dva (až tři) pokoje a WC. Plus ještě 70 m<sup>2</sup> ateliér / tělocvična se zelenou plochou střechem.

O jedinečnosti místa se ujistíte osobní prohlídkou na kterou zve Váš průvodce nemovitostmi Roman Hulva.

Cestu k financování najdeme společně se specialistou Hypocentra.

**CENA:** (za nemovitost) **5 173 000,- Kč**

Prodej pozemku , určený k výstavbě RD, Lipnice nad Sázavou (okres Havlíčkův Brod) - exkluzivně

### Nemovitost nabízí



#### Bidli reality, a.s.

Jindřišská 889/17  
Nové Město  
110 00 Praha 1

### Realitní makléř



#### Roman Hulva

Mobil: 774 110 007  
[info@bidli.cz](mailto:info@bidli.cz)

### Informace o nemovitosti

Vlastní pozemek (m2)	2467
Umístění objektu	klidná část obce
Doprava	dálnice silnice
Voda	dálkový vodovod
Odpad	Septik
Plocha parcely (m2)	2467
Komunikace	asfaltová
Druh pozemku	pro bydlení
Inženýrské sítě	Vodovod Elektřina
Druh zápisu v katastru	katastr nemovitostí
Druh číslování parcely	Pozemková parcela