

Prodej blokového RD, 220 m<sup>2</sup>, Praha 9, Vinoř

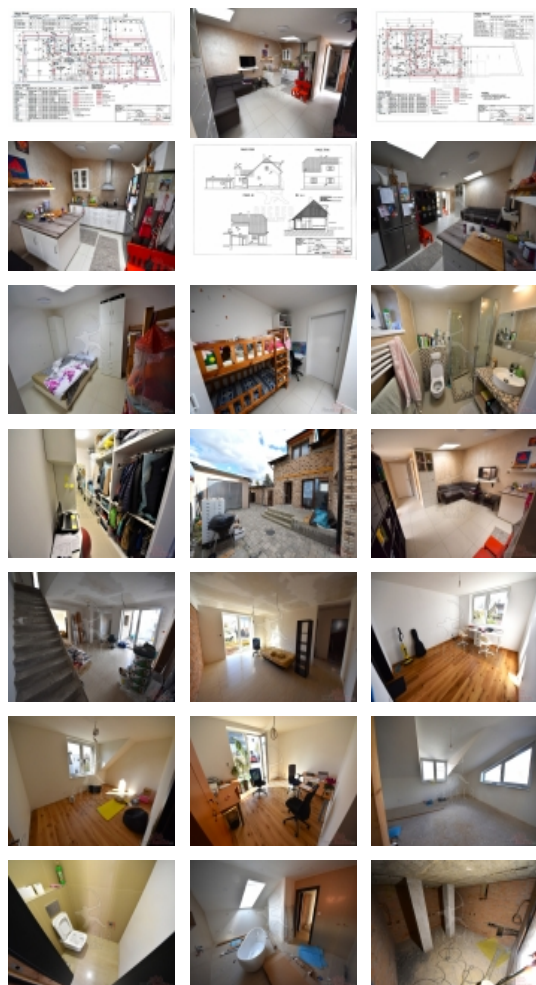


## Prodej RD 6+1, 2+kk/T/G/S, 265 m<sup>2</sup>, na pozemku 360 m<sup>2</sup>, Praha 9 - Vinoř, ul. Brozánská

ČÍSLO ZAKÁZKY: 18397 TYP ZAKÁZKY: prodej

LOKALITA: Praha 9, Vinoř, Brozánská

Prodej RD 6+1, 2+kk/T/G/S, 265 m<sup>2</sup>, na pozemku 360 m<sup>2</sup>, Praha 9 - Vinoř, ul. Brozánská



Nabízíme k prodeji atypický RD 6+1 a 2+kk/T/G/S, s podlahovou plochou 220 m<sup>2</sup>, 13 m<sup>2</sup> terasa, 20 m<sup>2</sup> garáž, 12 m<sup>2</sup> sklep, Praha 9 - Vinoř, ul. Brozánská. RD se nachází v klidné ulici Prahy 9 Vinoře, 600 m od Ctěnického zámku se zámeckou zahradou a oborou. Dům je kvalitní novostavba, zůstaly jen částečně obvodové základy, vše ostatní nově postaveno, nízkoenergetický dům - PENB B. Je těsně před dokončením, dispozičně jako vícegenerační, 6+1 a 2+kk, dvě bytové jednotky, nemovitost má variabilní možnosti využití. Podlahové topení, elektrický kotel, kvalitní okna, velkoformátové a plovoucí podlahy. Parkování na pozemku, garáž a dvě parkovací místa.

Dobrá dopravní dostupnost, autobusem metro C Letňany 17 minut, v okolí veškerá občanská vybavenost, příroda.

Cena je za kompletně hotovou stavbu včetně plotu.

Na tuto nemovitost Vám pomůžeme zajistit financování s dotovanou hypotékou od 2,99% případně družstevní financování, 30% v hotovosti, zbytek měsíční splátky bez prokazování příjmu.

Doporučujeme prohlídku. Třída G - Mimořádně nehospodárná Energetický štítek budovy (PENB) nebyl dodán.

CENA: (za nemovitost) **27 800 000,- Kč**

### Informace o nemovitosti

Počet podlaží objektu	2
Celková podlahová plocha (m <sup>2</sup> )	245
Druh objektu	cihlová

Prodej blokového RD, 220 m2, Praha 9, Vinoř

**Nemovitost nabízí**



**ARCHER reality Praha, a.s.**

Vlkova 538/42, Žižkov  
130 00 Praha 3

**Realitní makléř**

**Trnka Václav**

Mobil: 602 107 903

[prohlidka@archer-reality.cz](mailto:prohlidka@archer-reality.cz)

<b>Stav objektu</b>	po rekonstrukci
<b>Energetická třída</b>	G - Mimořádně neekonomická
<b>Počet podlaží pod zemí</b>	1
<b>Vlastní pozemek (m2)</b>	360
<b>Plocha teras (m2)</b>	13
<b>Plocha sklepu (m2)</b>	12
<b>Umístění objektu</b>	klidná část obce
<b>Topení</b>	Lokální - plynové
<b>Doprava</b>	vlak
<b>Odpad</b>	Městská kanalizace
<b>Plyn</b>	Zaveden
<b>Zastavěná plocha (m2)</b>	180
<b>Užitná plocha (m2)</b>	220
<b>Plocha zahrady (m2)</b>	80
<b>Komunikace</b>	dlážděná
<b>Poloha objektu</b>	v bloku