

Prodej rekreačního objektu, Stárkov (okres Náchod)

Prodej chalupy, rodinného domu v obci Stárkov s pozemkem 10.000m²

ČÍSLO ZAKÁZKY: 67766 TYP ZAKÁZKY: prodej

LOKALITA: Stárkov (okres Náchod)

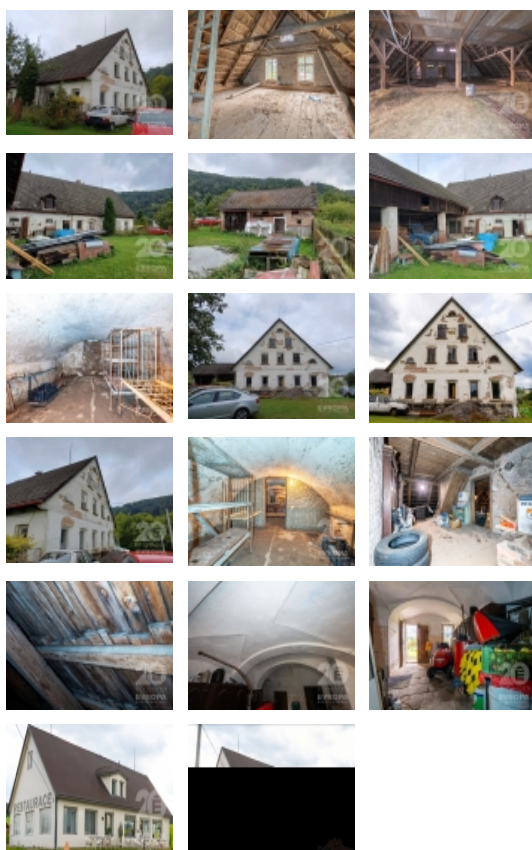
Prodej chalupy, rodinného domu v obci Stárkov s pozemkem 10.000m²

Nabízíme vám ke koupi výjimečnou nemovitost nejen k bydlení či podnikání s pozemkem cca 10.000m². Nemovitost se nachází v centru obce Stárkov, nedaleko Teplic nad Metují, Teplických skal. Jedná se o nemovitost postavenou okolo roku 1900 ve stylu sudetské architektury. Nemovitost je v původním stavu (až na pár výjimek) přičemž jsou zachovány základní a původní architektonické prvky té doby. Nemovitost je napojena na elektrickou energii a na obecní vodovod. Na nemovitosti nevážnou žádná práva třetích osob a subjektů. Pod současnou střešní krytinou se nachází původní dřevěná šindelová krytina. Budova je částečně podsklepena. Objekt je určen k celkové rekonstrukci. V přízemí nemovitosti se nachází několik místností, garáže, stáje. V prvním nadzemním podlaží, zhruba nad polovinou domu, jsou 2 větší místnosti. Ve druhém nadzemním podlaží budovy je prostor pro zbudování pokojů. Nemovitost je vhodná k vybudování penzionu, restaurace či koňského ranče. Nebo k bydlení či rekreaci. Pozemky náležící k nemovitosti jsou územním plánem určené k zástavbě rodinnými domy venkovského typu. Nad rámec této nemovitosti nabízíme k prodeji 1/3 podílu na orné půdě za nemovitostí o velikosti cca 116 000m² a lesní pozemek o rozloze 529m². Více informací v RK.

CENA: (za nemovitost) **7 990 000,- Kč**

Informace o nemovitosti

Druh objektu	cihlová
Stav objektu	dobrý
Energetická třída	G - Mimořádně nevhodná
Vybavení	sklep zahradka
Umístění objektu	centrum
Topení	Lokální - tuhá paliva Ústřední - elektrické
Doprava	vlak silnice autobus



Nemovitost nabízí

EVROPA realitní kancelář

Václavské náměstí

Prodej rekreačního objektu, Stárkov (okres Náchod)

Realitní makléř



Jiří Berg

Mobil: +420 734 241 580

jiri.berg@rkevropa.cz

Voda	zdroj pro celý objekt dálkový vodovod
Odpad	Septik
Plocha parcely (m2)	10000
Ostatní	Parkoviště
Užitná plocha (m2)	629
Plocha zahrady (m2)	8000
Komunikace	neupravená
Inženýrské sítě	Vodovod
Druh stavby	rodinný dům, rekreační chalupa, rekreační pozemek
Poloha objektu	samostatný
K dispozici od	25.10.2023