

Prodej rohového RD, 158 m<sup>2</sup>, Snědovice (okres Litoměřice)

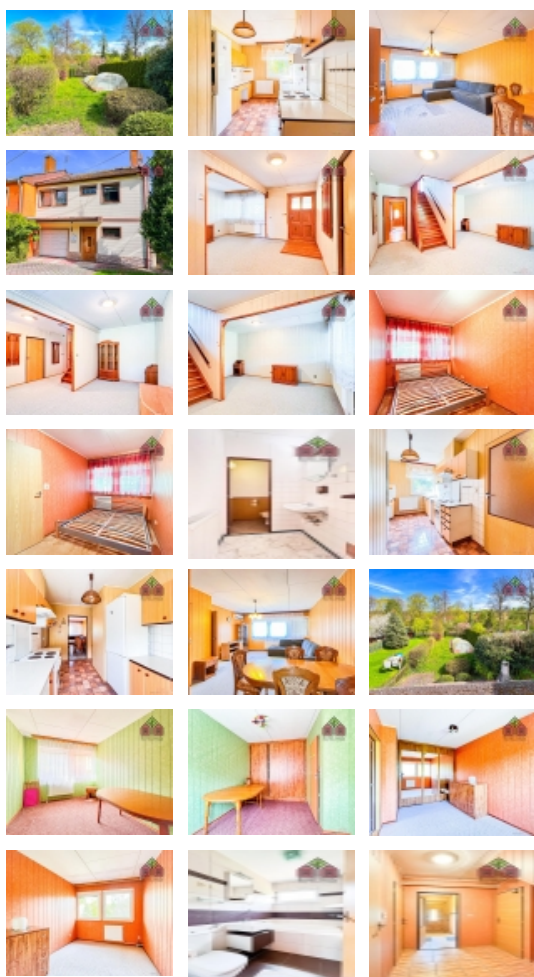


**RD, 5+1, plocha 158 m<sup>2</sup>, zahrada 420 m<sup>2</sup>, bazén, pergola, garáž, okres Litoměřice, obec Snědovice**

ČÍSLO ZAKÁZKY: 1062 TYP ZAKÁZKY: prodej

LOKALITA: Snědovice (okres Litoměřice)

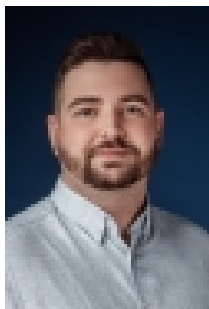
**RD, 5+1, plocha 158 m<sup>2</sup>, zahrada 420 m<sup>2</sup>, bazén, pergola, garáž, okres Litoměřice, obec Snědovice**



BONO reality Vám v zastoupení vlastníka nemovitosti nabízí ke koupi prostorný rodinný dům o dispozici 5+1 s garáží a zahradou, který se nachází v okrese Litoměřice, v obci Snědovice. Obec Snědovice leží při okraji CHKO Kokořínsko Machův kraj, přibližně 7 km od Štětí, 18 km od Roudnice nad Labem a 22 km od Litoměřic i Mělníka. Snědovice jsou klidnou obcí posazenou v krásné přírodě, kde najdeme základní občanskou vybavenost v podobě obecního úřadu, pošty, prodejny potravin, knihovny, sportovišť a zastávek pravidelných spojů meziměstské autobusové dopravy DÚK. Právě velmi dobrá dopravní dostupnost, a to jak autem, tak spoji veřejné dopravy, je jednou z výhod této obce. Další, zcela kompletní občanská vybavenost je poté k dispozici, v již výše zmíněných okolních městech či obcích. Nejen díky tomu jsou Snědovice vyhledávanou lokalitou a bydlení je zde velmi oblíbené. Samotný rodinný dům byl vystavěn v r. 2000, při okraji obce. Jedná se o rohový (dvojdům) dům okálového typu, který se skládá ze dvou obytných podlaží a jeho celková podlahová plocha činí 158 m<sup>2</sup>. Přizemí domu se sestává ze společenské místnosti (resp. jakéhosi obývacího pokoje), pokoje, toalety s umyvadlem, technické místnosti vybavené kotlem na tuhá paliva i elektrickým kotlem pro vytápění domu, elektrickým bojlerem pro ohřev vody, garáže s vraty na dálkové ovládání (výměra 19 m<sup>2</sup>), která je přímo průchozí s obytnou částí domu a vstupní chodby. V přízemí domu najdeme také vstup na terasu s pergolou situovanou za domem a na zahradu. V 1. patře jsou situovány celkem tři pokoje, konkrétně obývací pokoj a dvě neprůchozí místnosti, které je možné využít jako ložnici či dětské pokoje. Dále z prakticky řešené kuchyně vybavené starší ale plně funkční kuchyňskou linkou s elektrospotřebiči v podobě myčky, elektrické trouby s plotýnkami, digestoře a lednice. Kuchyně je průchozí do již zmíněného obývacího pokoje, který je přirozeně největší místností domu a je vhodný i pro masivnější typ či větší množství nábytku. Další pokoje jsou standardních rozměrů a vybavené vestavěnými skříněmi. V tomto patře je umístěna také koupelna s příjemným keramickým obkladem disponující vanou, umyvadlem s toaletní skříňkou, společnou toaletou a topným tělesem. Objekt je napojený na rozvody elektrické energie (230 V, 380 V), veřejnou kanalizaci i veřejný řád pitné vody. Na podlahách domu je položený vinil, koberce a keramická dlažba. K domu náleží výše zmíněná příjemně prosluněná zahrada o celkové rozloze 420 m<sup>2</sup>. Její terén je rovinatý a najdeme na ní zapuštěný bazén s tzv. pojízdkovou střechou a také několik okrasných keřů i dřevin. Kromě

**Prodej rohového RD, 158 m2, Snědovice (okres Litoměřice)****Nemovitost nabízí****BONO reality**

Platanová 2206/6  
412 01 Litoměřice

**Realitní makléř****Dobrovolný Ondřej**

Mobil: +420 739 924 837

[ondrej.dobrovolny@bonoreality.cz](mailto:ondrej.dobrovolny@bonoreality.cz)

**CENA:** (za nemovitost) **4 500 000,- Kč**

**Informace o nemovitosti**

Číslo podlaží v domě	1
Počet podlaží objektu	1
Celková podlahová plocha (m2)	158
Druh objektu	smíšená
Stav objektu	dobrý
Vlastní pozemek (m2)	499
Vybavení	terasa
Umístění objektu	okrajová zástavba
Ostatní rozvody	Satelit Kabelová televize Kabelové rozvody
Vybaveno	Možno zařídit
Topení	Ústřední - elektrické
Elektřina	230 V
Připojení na internet	Jiné
Zastavěná plocha (m2)	79
Plocha parcely (m2)	499
Užitná plocha (m2)	158
Plocha zahrady (m2)	420
Inženýrské sítě	Vodovod Kanalizace Elektřina
Druh stavby	rodinný dům, rekreační chalupa, rekreační pozemek
Poloha objektu	rohový

Prodej rohového RD, 158 m<sup>2</sup>, Snědovice (okres Litoměřice)