

Prodej nájemního domu, Chrastava (okres Liberec)



# bidli



## Bytový dům se 4 byty v Chrastavě

ČÍSLO ZAKÁZKY: 221313      TYP ZAKÁZKY: prodej

LOKALITA: Chrastava (okres Liberec), Frýdlantská

### Bytový dům se 4 byty v Chrastavě

Nově v nabídce Bidli - prodej bytového domu poblíž centra Chrastavy.

Bytový dům je postupně rekonstruován, probíhají dílčí opravy. Nachází se zde 4 bytové jednotky plně obsazené platícími nájemníky.

V přízemí jsou dva byty:

Byt 1+1 ,kde je vytápění elektrickými přímotopy a ohřev TUV bojlerem.

Byt 1+1 ,topení a ohřev TUV plynovým kotlem.

Oba jsou po celkové rekonstrukci z roku 2018. Nové rozvody elektřiny, vody, odpadů, topení.

Následuje patro :

Byt 4+1 ,topení i ohřev TUV plynovým kotlem.

Obytné podkroví :

Byt 4+1, opět vytápění a ohřev TUV plynovým kotlem.

Každá jednotka má svůj elektroměr a plynoměr, voda se rozpočítává mezi nájemníky.

Společné prostory jsou zčásti před rekonstrukcí.

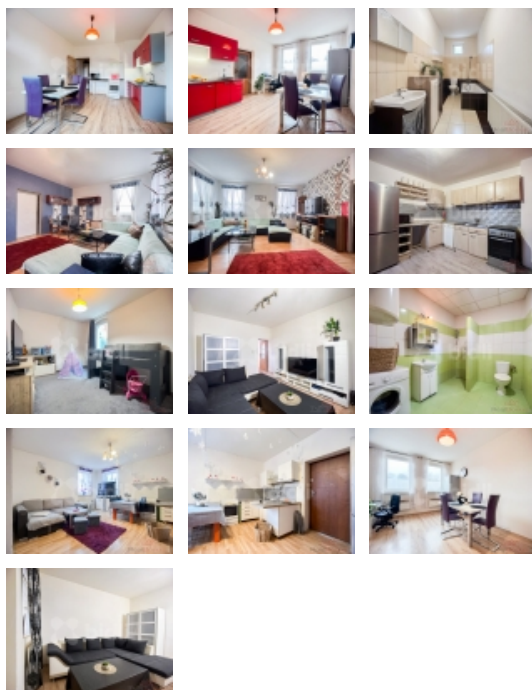
Před měsícem proběhla výměna oken -jsou tedy nová plastová byla dodělána fasáda.

Za domem je zděný objekt s úložnými prostory, zatím bez rekonstrukce.

K nemovitosti náleží i menší dvorek ,kam lze zaparkovat 2 auta a kus pozemku ve svahu.

Doporučuji osobní prohlídku, na které můžeme probrat veškeré podrobnosti včetně možnosti financování přímo přes specialisty z Bidli financí, kteří vám najdou řešení na míru za výhodných podmínek.

**CENA:** (za nemovitost) **8 490 000,- Kč**



**Prodej nájemního domu, Chrastava (okres Liberec)****Informace o nemovitosti**

Počet podlaží objektu	4
Druh objektu	cihlová
Stav objektu	před rekonstrukcí
Energetická třída	G - Mimořádně nevhodná
Počet podlaží pod zemí	1
Vlastní pozemek (m2)	547
Vybavení	sklep zahradka
Umístění objektu	v obci
Telekomunikace	Internet

**Realitní makléř****Kristina Dvorská**

Mobil: 774 110 007

[info@bidli.cz](mailto:info@bidli.cz)

<b>Popis vybavení</b>	Každý byt je vybaven běžným domácím vybavením, dle současných standartů. Jeden byt v přízemí topí pouze přímotopy na elektřinu, ostatní byty mají zaveden plyn a vlastní hodiny, společné prostory jsou v rekonstrukci, sklep suchý a vyklizený, půdní prostor suchý-nezatéká. Za domem je dvorek-lze parkovat auta a nad dvorkem je ve svahu další kus pozemku patřícího k domui-suší zde prádlo-lze dobudovat vhodný přístup a využít prostor na maximum...vedle domu na dvorku umístěna kolna. Vjezd a vchod do domu z hlavní ulice u domu
<b>Topení</b>	Ústřední - plynové Ústřední - elektrické
<b>Doprava</b>	vlak dálnice silnice MHD autobus
<b>Elektřina</b>	230 V
<b>Voda</b>	dálkový vodovod
<b>Odpad</b>	Městská kanalizace
<b>Plyn</b>	Zaveden
<b>Občanská vybavenost</b>	Škola Školka Zdravotnická zařízení Pošta Supermarket Kompletní síť obchodů a služeb Restaurace Místní úřad Kulturní zařízení Koupaliště

## Prodej nájemního domu, Chrastava (okres Liberec)

<b>Rok rekonstrukce</b>	2015
<b>Parkování</b>	venkovní stání
<b>Počet míst k parkování</b>	2
<b>Zastavěná plocha (m2)</b>	234
<b>Plocha parcely (m2)</b>	547
<b>Ostatní</b>	Plot
<b>Užitná plocha (m2)</b>	480
<b>Počet bytů - celkem</b>	4
<b>Komunikace</b>	asfaltová
<b>Ostatní vybavenost</b>	Chrastava je menší obec avšak člověk zde má vše potřebné na dosah, velké plus je rychlostní silnice po které jste do 10 min v Liberci, současně je to odsud blízko na hranice s Německem a Polskem

Prodej nájemního domu, Chrastava (okres Liberec)

**Nemovitost nabízí**



**Bidli reality, a.s.**

Jindřišská 889/17

Nové Město

110 00 Praha 1