

Prodej samostatného RD, 130 m², Doksy (okres Kladno)



M&M reality holding, a.s.



Prodej rodinného domu, 130 m², Doksy, ul. K Horce

ČÍSLO ZAKÁZKY: 833244 TYP ZAKÁZKY: prodej

LOKALITA: Doksy (okres Kladno), K Horce

Prodej rodinného domu, 130 m², Doksy, ul. K Horce

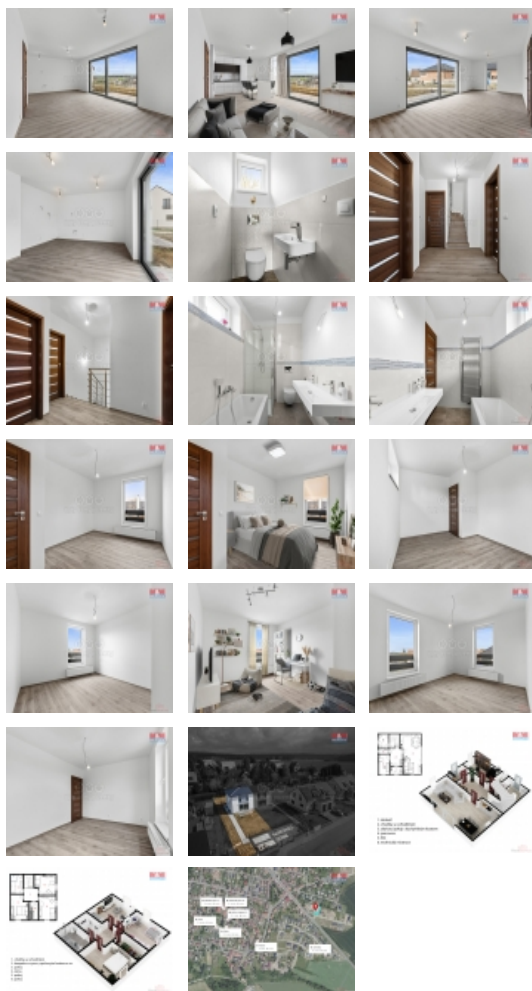
Rádi byste se přestěhovali do nového domu, který vám bude nabízet vše, co potřebujete pro pohodlné bydlení? Máme pro vás perfektní nabídku! Prodáváme novostavbu poloviny patrového dvojdomu s dispozicí 5+kk v klidné obci Doksy. S užitnou plochou 130 m² a pozemkem o velikosti 508 m² se zde budete cítit jako doma. Dům je vybaven podlahovým vytápěním v přízemí a radiátory v patře. Zdrojem tepla je moderní plynový kondenzační kotel. V domě jsou dvě WC a koupelna. Připojení na elektřinu, vodu a kanalizaci jsou samozřejmostí. Připravené jsou také sítě na televizi a internet. Další výhody tohoto domu jsou šatna, technická místnost, 4 m³ velký zásobník na dešťovou vodu a parkování na pozemku pro dvě auta. V okolí domu se nachází les, takže si zde můžete vychutnat klid a krásnou přírodu.

Tento dům je ideální pro ty, kteří hledají klidný a pohodlný život mimo město, přesto s dobrou dostupností do Prahy. Neváhejte a přijďte se na náš nový dům podívat!

CENA: (za nemovitost) **10 754 100,- Kč**

Informace o nemovitosti

Počet podlaží objektu	2
Druh objektu	cihlová
Stav objektu	novostavba
Vlastnictví	osobní
Vlastní pozemek (m ²)	508
Umístění objektu	klidná část obce
Telekomunikace	Internet



Prodej samostatného RD, 130 m2, Doksy (okres Kladno)

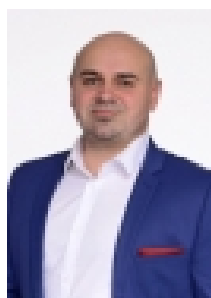
Nemovitost nabízí



M&M reality holding a. s.

Krakovská 1675/2
Praha - Nové Město
11000

Realitní makléř



Adámek Jiří

Telefon: 296 399 006
info@mmreality.cz

Topení	Lokální - plynové
Doprava	silnice autobus
Elektřina	230 V
Voda	dálkový vodovod
Odpad	Městská kanalizace
Plyn	Zaveden
Rok kolaudace	2023
Parkování	venkovní stání
Počet míst k parkování	2
Zdroj teplé vody	bojler
Ostatní	Plot
Užitná plocha (m2)	130
Inženýrské sítě	Vodovod Kanalizace Plyn
Poloha objektu	samostatný