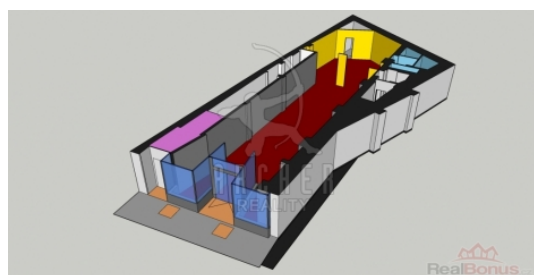


Prodej obchodních prostor, Brandýs nad Labem-Stará Boleslav, Brandýs nad Labem (okres Praha-východ)



Exkluzivně - Prodej komerčního prostoru 150 m² + 77 m² sklep, Brandýs n. L., ul. Ivana Olbracht

ČÍSLO ZAKÁZKY: 17154 TYP ZAKÁZKY: prodej

LOKALITA: Brandýs nad Labem-Stará Boleslav, Brandýs nad Labem (okres Praha-východ), Ivana Olbracht

Exkluzivně - Prodej komerčního prostoru 150 m² + 77 m² sklep, Brandýs n. L., ul. Ivana Olbracht

Exkluzivně nabízíme komerční prostor 150 m² + 77 m² sklep, Brandýs nad Labem - Stará Boleslav - Brandýs nad Labem (okres Praha-východ), ul. Ivana Olbracht. Komerční prostor se nachází v bytovém domě v ul. Ivana Olbracht na hranici Komenského náměstí v Brandýse nad Labem.

Dům byl původně projektován jako obchodní dům firmy Baťa. K dispozici je 150m² komerční prostor v 1.NP s vstupem přímo na ulici Ivana Olbracht, která tvoří hlavní spojnici mezi Brandýsem nad Labem a Starou Boleslaví. Masarykovo náměstí je vzdáleno pouhých 150 m. Součástí nabídky je i sklep, který má 77 m².

Dům je napojen na plyn, vodu, kanalizaci, vytápěn je plynovým kotlem.

Dobrá dopravní dostupnost, v okolí veškerá občanská vybavenost. Na tuto nemovitost Vám pomůžeme zajistit financování s výhodnou úrokovou sazbou.

Doporučujeme prohlídku. Třída G - Mimořádně neekonomická Energetický štítek budovy (PENB) nebyl dodán.

CENA: (za nemovitost) **5 999 000,- Kč**

Informace o nemovitosti

Prodej obchodních prostor, Brandýs nad Labem-Stará Boleslav, Brandýs nad Labem (okres Praha-východ)

Nemovitost nabízí



ARCHER reality Praha, a.s.

Vlkova 538/42, Žižkov
130 00 Praha 3

Realitní makléř

Němec Tomáš

Mobil: 602 107 903

prohlidka@archer-reality.cz

Počet podlaží objektu	3
Celková podlahová plocha (m2)	227
Druh objektu	cihlová
Stav objektu	před rekonstrukcí
Energetická třída	G - Mimořádně nevhodná
Počet podlaží pod zemí	1
Bezbariérový byt	ano
Umístění objektu	centrum
Vybaveno	Částečně zařízeno
Doprava	vlak
Plyn	Zaveden
Zastavěná plocha (m2)	207
Užitná plocha (m2)	227
Druh prostor	Obchodní