

Pronájem bytu 2+1, 78 m2, OV, Brno, Veverí (okres Brno-město), ul. Botanická



Pronájem prostorného bytu 2+1, 78 m2 - Brno - Veverí, ulice Botanická

ČÍSLO ZAKÁZKY: N/RSB/205 TYP ZAKÁZKY: pronájem
50/24

LOKALITA: Brno, Veverí (okres Brno-město), Botanická

Pronájem prostorného bytu 2+1, 78 m2 - Brno - Veverí, ulice Botanická

Se souhlasem majitele nabízíme k pronájmu tento prostorný byt o dispozici 2+1 nacházející se v části města Brna Veverí, konkrétně byt najdete na ulici Botanická. Byt je umístěn ve čtvrtém patře budovy s výtahem.

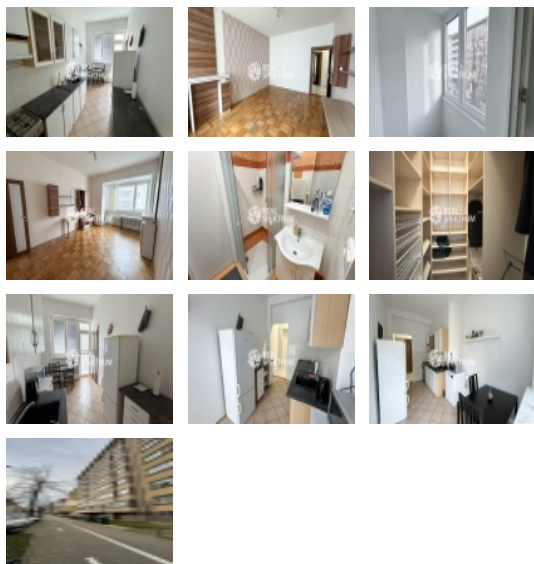
Kromě lokality (veškerá občanská vybavenost v docházkové vzdálenosti, lužánecký park 5 minut chůze, MHD 3 minuty chůze) je velkou výhodou řešení bytu. Hlavním stupem se dostaneme do prostorné chodby. Z chodby je vstup do šatny, do koupelny se samostatným WC, do prostorné kuchyně s balkonem a taky do dvou neprůchozích pokojů. Byt se nabízí jako částečně zařízený. K dispozici video bytu.

K vyšší nájmu se připočítává záloha na energie a služby - elektřina, voda, teplo a plyn ve výši 4.900,- Kč.

CENA: (za měsíc) **18 900,- Kč**

Informace o nemovitosti

Dispozice bytu	2+1
Číslo podlaží v domě	5
Celková podlahová plocha (m2)	78
Druh objektu	cihlová
Stav objektu	velmi dobrý



Nemovitost nabízí



REAL SPEKTRUM a.s.

Lidická 77, Brno, 602 00

Pronájem bytu 2+1, 78 m², OV, Brno, Veverí (okres Brno-město), ul. Botanická

Realitní makléř



Zuzana Žáčková

Mobil: +420 724 601 319

zuzana.zackova@realspektrum.cz

Energetická třída	G - Mimořádně nevhodná
Vlastnictví	osobní
Plocha balkonu (m²)	2
Vybavení	balkon
Umístění objektu	centrum
Užitná plocha (m²)	78
Charakter okolní zástavby	obytná
Poloha objektu	řadový
K dispozici od	01.05.2024