

Prodej samostatného RD, 237 m<sup>2</sup>, Jetřichovice, Vysoká Lípa (okres Děčín)

# Realit.cz



## Prodej samostatného RD, 237 m<sup>2</sup>, Jetřichovice, Vysoká Lípa (okres Děčín)

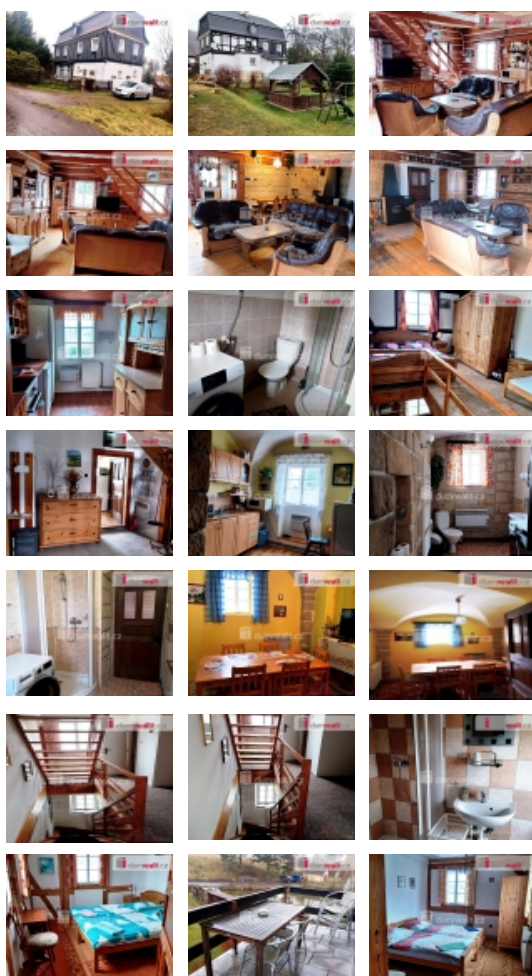
ČÍSLO ZAKÁZKY: 645675 TYP ZAKÁZKY: prodej

LOKALITA: Jetřichovice, Vysoká Lípa (okres Děčín)

### Prodej samostatného RD, 237 m<sup>2</sup>, Jetřichovice, Vysoká Lípa (okres Děčín)

včetně právních služeb, ve výhradním zastoupení prodej rodinného domu - chalupy po rekonstrukci. Přízemní část jedné poloviny je roubená, druhá zděná, 1 N.P. je hrázdné. Dům, který byl průběžně rekonstruován, se nachází ve vyhledávané lokalitě Vysoká Lípa-Jetřichovice, 20km od Děčína. V celém domě jsou nové rozvody elektřiny, voda v plastu, ošetřené a napuštěné trámy proti škůdcům, zateplené půdní prostory, kde mohou být vybudovány další pokoje. Okna a podlahy jsou dřevěné, v koupelnách dlažba. Po vstupu do domu vejde do prostorné předsíně. V levé části domu se nachází mezonetový byt 2+1, kde je prostorný obývací pokoj s krbem, napojený na ústřední topení do všech pokojů. Alternativou je pak topení elektrickými přímotopy v každé místnosti. Vpravo se nachází jídelna, kuchyň, prostorná koupelna se sprchovým koutem a WC. Po dřevěném schodišti pak vyjdeme do 1 N.P., kde se nachází chodba, z které se vchází do tří pokojů, na balkon a do dvou nových menších koupelen se sprchovým koutem, WC a umyvadlem. Dále vedou dřevěné schody do půdních prostor pod uzavřením. Celkem se v domě nachází 6 pokojů + 2 kuchyně + 4 koupelny + balkon nabízející pěkné posezení s výhledem do krajiny, na pergolu s posezením umístěnou v okrasné zahradě. V zahradě se nachází také nové kůlny na nářadí a dřevo. Odpad je řešen dvoukomorovým septikem. Ohřev vody je 350l novým bojlerem na elektřinu, umístěným v malém sklepení. Hned vedle se nachází klenutý pískovcový sklípek. Dům stojí v okrajové části Vysoké Lípy, kde je klid a soukromí. Prodává se kompletně s kvalitním dřevěným nábytkem na míru, včetně vybavení- pračky, myčky, kamen, viz. foto. / vše nové /

V okolí je mnoho turistických zajímavostí. Zmínit můžeme např. Mariinu vyhlídku, Dolský mlýn, skalní hrad Šauštejn, malou Pravčickou bránu a nespočet turistických tras Českým Švýcarskem. A samozřejmě lesy a skály. V okolí Jetřichovic je na pískovcových masivech a skalních věžích vyznačeno více než 700 lezeckých cest. Nedaleko se nachází i oblíbené Hřensko, Edmondova a Divoká soutěskářlů Pravčická brána. Nemovitost je možné využít k



Prodej samostatného RD, 237 m<sup>2</sup>, Jetřichovice, Vysoká Lípa (okres Děčín)

### Nemovitost nabízí



[dumrealit.cz](http://dumrealit.cz)

### Realitní makléř



**Ludmila Jinochová**

Telefon: 602 528 763

Mobil: 602 528 763

[jinochova@dumrealit.cz](mailto:jinochova@dumrealit.cz)

### Informace o nemovitosti

|  |                             |
|--|-----------------------------|
| Počet podlaží objektu                      | 2                           |
| Celková podlahová plocha (m <sup>2</sup> ) | 237                         |
| Druh objektu                               | smíšená                     |
| Stav objektu                               | velmi dobrý                 |
| Energetická třída                          | G - Mimořádně nevhospodárná |
| Vlastní pozemek (m <sup>2</sup> )          | 993                         |
| Vybavení                                   | balkon                      |
| Počet míst k parkování                     | 5                           |
| Zastavěná plocha (m <sup>2</sup> )         | 237                         |
| Užitná plocha (m <sup>2</sup> )            | 237                         |
| Poloha objektu                             | samostatný                  |