

Prodej bytu 4+kk, 128 m², OV, Sobětuchy, Vrcha (okres Chrudim) - exkluzivně



Prodej bytu 4+kk s garáží 128m², Chrudim-Sobětuchy

ČÍSLO ZAKÁZKY: MN-249 TYP ZAKÁZKY: prodej

LOKALITA: Sobětuchy, Vrcha (okres Chrudim)

Prodej bytu 4+kk s garáží 128m², Chrudim-Sobětuchy

Dovoluji si Vám exkluzivně nabídnout k prodeji byt 4+kk. Netradiční byt se nachází 1 km od Chrudimi v obci Sobětuchy-Vrcha, v klidné části, blízko lesů a zeleně. Byt je po kompletní velmi zdařilé rekonstrukci. Strop je zateplen tepelnou izolací o tl. 10cm a zakryt sádkokartony. Dle dohody je možné ponechat částečné vybavení bytu. Byt je umístěn v 2.NP, celková výměra bytové jednotky je 98,76m² (chodba 3m², koupelna s WC 5,97m², ložnice 16,37m², pracovna 16,19m², obývací pokoj 30m², jídelna s kuchyní 17,23m²). Pod bytem je nebytový prostor, který lze využít jako sklad, dílnu nebo garáž s výměrou 29,71m².

Vytápění bytu zajišťuje plynový kotel, který je společný pro 4bytové jednotky a ohřev vody je el. bojlerem o objemu 80l. V bytě je alternativní vytápění, a to krbovými kamny. Nízké náklady na bydlení. Fond oprav činí 700,-/měs.

Dům je zateplený, nová fasáda, střecha a plastová okna. Je napojen na kanalizaci a obecní vodu. Bytový dům je monitorován kamerou. Parkování je možné před domem i za domem. Blízko je zastávka MHD a dobrá dostupnost do Chrudimi. Cena je k jednání. Volný je dle dohody.

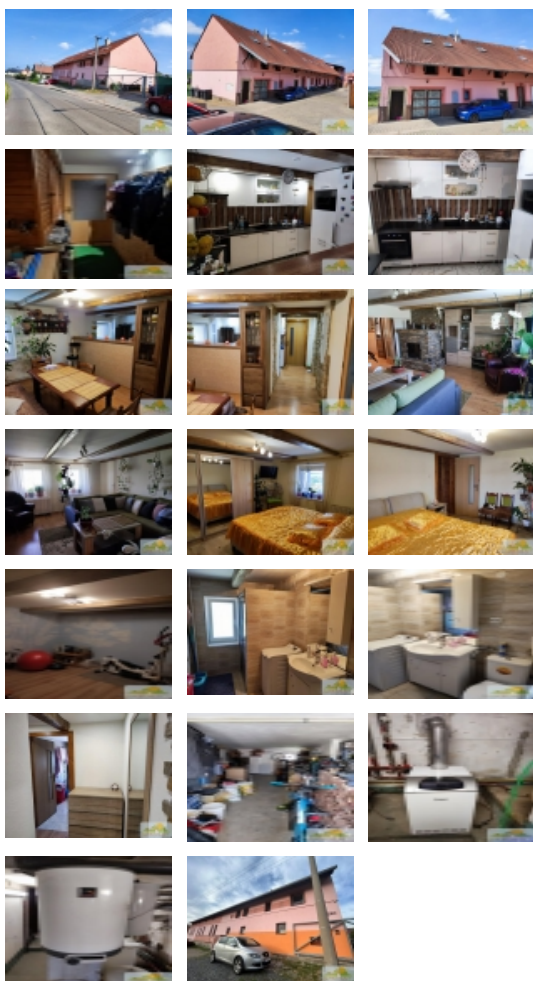
Nákup nemovitosti lze financovat hypotečním úvěrem, který Vám mohu zajistit za výhodných podmínek.

CENA: (za nemovitost) **4 790 000,- Kč**

Informace o nemovitosti

Dispozice bytu 4+kk

Číslo podlaží v domě 2



Prodej bytu 4+kk, 128 m², OV, Sobětuchy, Vrcha (okres Chrudim) - exkluzivně

Nemovitost nabízí



RV Reality

Bratraců Veverkových 355,
530 02 Pardubice

Realitní makléř

Nepovimová Miluše

Mobil: +420 777 837 773

miluse.nepovimova@rvreality.cz

Počet podlaží objektu	3
Celková podlahová plocha (m ²)	128
Druh objektu	cihlová
Stav objektu	po rekonstrukci
Energetická třída	D - Méně úsporná
Vlastnictví	osobní
Druh bytu	v nájemním domě (činžovním)
Umístění objektu	klidná část obce
Vybaveno	Nezařizeno
Topení	Ústřední - plynové
Elektřina	230 V
Plyn	Zaveden
Připojení na internet	Jiné
Užitná plocha (m ²)	128
Inženýrské sítě	Vodovod Kanalizace Plyn Elektřina
Druh stavby	budova/y, hala/y
Poloha objektu	v bloku