

Prodej skladovacích prostor, Doksy (okres Česká Lípa)



# M&M reality holding, a.s.



## Prodej skladu, 1500 m<sup>2</sup>, Doksy, ul. Valdštejská

ČÍSLO ZAKÁZKY: 869754 TYP ZAKÁZKY: prodej

LOKALITA: Doksy (okres Česká Lípa), Valdštejská

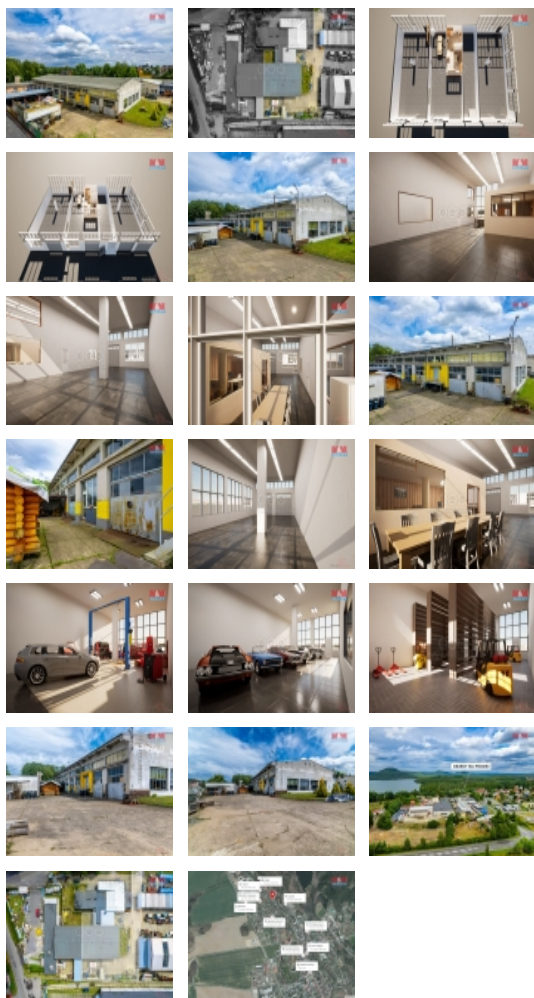
### Prodej skladu, 1500 m<sup>2</sup>, Doksy, ul. Valdštejská

Nabízíme exkluzivní možnost zakoupení rozlehlého skladového komplexu s celkovou užitnou plochou 1500 m<sup>2</sup>, situovaného na pozemku o velikosti 2126 m<sup>2</sup> v atraktivní části Doksy u Máchova jezera. Tento objekt se nachází na strategickém místě přímo na hlavní silnici směrem na Českou Lípu a Mladou Boleslav, což zajišťuje vysokou frekvenci průjezdu a vynikající dostupnost. Komplex je rozčleněn do tří samostatných hal (každá 17,5 m x 8,5 m), přičemž každá disponuje vlastními vraty a sociálním zázemím, což umožňuje flexibilitu užívání prostoru. Jedna z hal navíc obsahuje kompletně vybavenou kancelář (38 m<sup>2</sup>), což je ideální pro efektivní správu vašeho podnikání. Součástí areálu je již úspěšně fungující autoservis, který představuje zajímavý potenciál pro budoucí příjmy a rozvoj. Vzhledem ke skvělé viditelnosti a strategické poloze je nemovitost perfektní volbou pro široké spektrum podnikatelských aktivit, ať už jde o distribuci zboží, prodejní či servisní služby.

CENA: (za nemovitost) **15 999 000,- Kč**

### Informace o nemovitosti

Číslo podlaží v domě	1
Počet podlaží objektu	1
Druh objektu	panelová
Stav objektu	dobrý
Vlastnictví	osobní
Vlastní pozemek (m <sup>2</sup> )	2126
Umístění objektu	okrajová zástavba
Doprava	silnice



Prodej skladovacích prostor, Doksy (okres Česká Lípa)

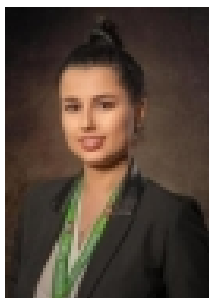
**Nemovitost nabízí**



**M&M reality holding a. s.**

Krakovská 1675/2  
Praha - Nové Město  
11000

**Realitní makléř**



**Nováková Jana**

Telefon: 296 399 006  
[info@mmreality.cz](mailto:info@mmreality.cz)

<b>Elektřina</b>	230 V 380 V
<b>Voda</b>	dálkový vodovod
<b>Odpad</b>	Městská kanalizace
<b>Počet míst k parkování</b>	50
<b>Zdroj teplé vody</b>	bojler
<b>Ostatní</b>	Plot
<b>Užitná plocha (m2)</b>	1500
<b>Inženýrské sítě</b>	Vodovod Kanalizace Plyn Elektřina
<b>Druh prostor</b>	Skladovací