

Prodej samostatného RD, 271 m², Jeřmanice (okres Liberec)



M&M realty holding, a.s.



Prodej rodinného domu, 271 m², Jeřmanice, ul. Rádelská

ČÍSLO ZAKÁZKY: 869555 TYP ZAKÁZKY: prodej

LOKALITA: Jeřmanice (okres Liberec), Rádelská

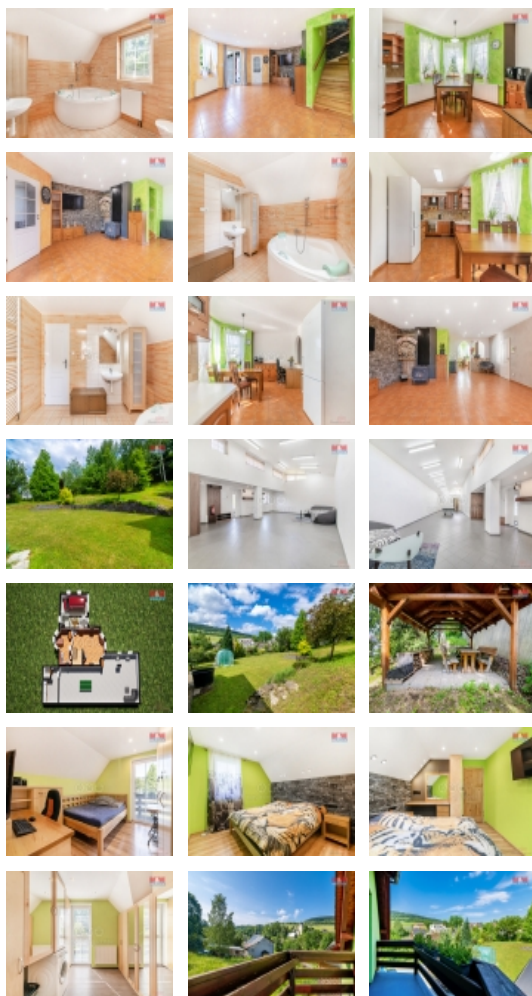
Prodej rodinného domu, 271 m², Jeřmanice, ul. Rádelská

Nabízíme k prodeji unikátní rodinný dům v Jeřmanicích. Tento nádherný dům s užitnou plochou 271 m² na pozemku 2311 m² nabízí ideální kombinaci soukromého bydlení a podnikání nebo možnost dvougeneračního bydlení. Stojí na samostatném pozemku a jeho konstrukce z cihly zajišťuje trvanlivost a stabilitu. Celkem 10 prostorných místností rozdělených do 2 nadzemních podlaží nabízí rozlehlý prostor pro váš nový domov. V přízemí se nachází komerční prostor vhodný pro obchod nebo služby. Dům je vybaven na míru vyrobeným nábytkem a moderním topením s elektrokotlem a vytápěnou podlahou. Bezpečnost zajišťuje komín Schiedel pro bezpečné používání krbu. Pozemek o rozloze 2311 m² poskytuje dostatek prostoru pro kryté parkování až pěti vozidel a je opatřen elektrickou bránou pro snadný přístup. Zahradní altán s ohništěm pak představuje perfektní místo pro odpočinek nebo setkávání s přáteli. Výborná dostupnost je zajištěna polohou nemovitosti, do Liberce či Jablonce se dostanete za 8 minut.

CENA: (za nemovitost) **15 900 000,- Kč**

Informace o nemovitosti

Počet podlaží objektu	2
Druh objektu	cihlová
Stav objektu	velmi dobrý
Vlastnictví	osobní
Vlastní pozemek (m ²)	2311
Vybavení	balkon zahrada
Umístění objektu	klidná část obce



Prodej samostatného RD, 271 m2, Jeřmanice (okres Liberec)

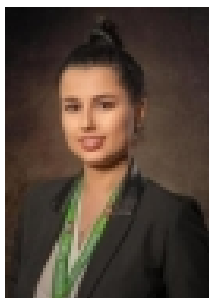
Nemovitost nabízí



M&M reality holding a. s.

Krakovská 1675/2
Praha - Nové Město
11000

Realitní makléř



Nováková Jana

Telefon: 296 399 006
info@mmreality.cz

Topení	Lokální - elektrické
Doprava	vlak autobus
Elektřina	230 V 380 V
Voda	dálkový vodovod vlastní studna
Odpad	Septik
Občanská vybavenost	Kompletní síť obchodů a služeb
Parkování	venkovní stání
Počet míst k parkování	9
Zdroj teplé vody	bojler
Ostatní	Plot Garáž
Užitná plocha (m2)	271
Inženýrské sítě	Vodovod
Poloha objektu	samostatný