

Pronájem komerčního objektu : Administrativní b., Praha 5, Stodůlky

**ARCHA**  
Real Estate Agency

PRAHA 5  
**NÁJEM  
KANCELÁŘÍ**  
STODŮLKY

**HLAVNÍ INFO:**

- od 16 m<sup>2</sup>
- PO REKO.
- JÍDELNA, RECEPCE
- KOMERČNÍ NEMOVITOST

PROHLÍDKY  
608 135 458  
702 072 257  
www.archa-rk.cz  
archa-rk@seznam.cz

**160 Kč/m<sup>2</sup>/měs**





## Nájem kanceláří od 16 m<sup>2</sup>, klimatizace, PRAHA 5 Stodůlky

ČÍSLO ZAKÁZKY: 4759/4585 TYP ZAKÁZKY: pronájem

LOKALITA: Praha 5, Stodůlky, Jeremiášova

### Nájem kanceláří od 16 m<sup>2</sup>, klimatizace, PRAHA 5 Stodůlky

Nabízíme k pronájmu klimatizované kanceláře v modulu 16 m<sup>2</sup> a 33 m<sup>2</sup>.

Moderní vzhled, internet, Wifi, k dispozici kuchyňka, WC aj.

Vše po rekonstrukci v administrativní budově na Praze 5 Stodůlky.

Nabídka kanceláří v rozměrech:

a) 16 m<sup>2</sup> - cena 210 Kč/m<sup>2</sup>/měsíc

b) 33 m<sup>2</sup> - cena 160 Kč/m<sup>2</sup>/měsíc

V budově jídelna, recepce aj.

Parkování na vlastním parkovišti administrativní budovy.

Administrativní budova se nachází na Praze 5 nedaleko Exitu dálnice D5 Praha - Plzeň.

Stanice Metra je nedaleko od budovy, MHD také, spojení autem i z dálnice D5.

Provizi neúčtujeme.

ARCHA realitní kancelář

PRAHA

Telefon: 737851059, 702072257, 608135458

Email: archa-life@seznam.cz

Dat.sch.: 4td8nr3

www.facebook.com/nemovitosti.archa

www.twitter.com/archa\_life

www.instagram.com/nemovitosti\_archa

www.archa-rk.cz

**CENA:** (za m<sup>2</sup> / měsíc) **160,- Kč**

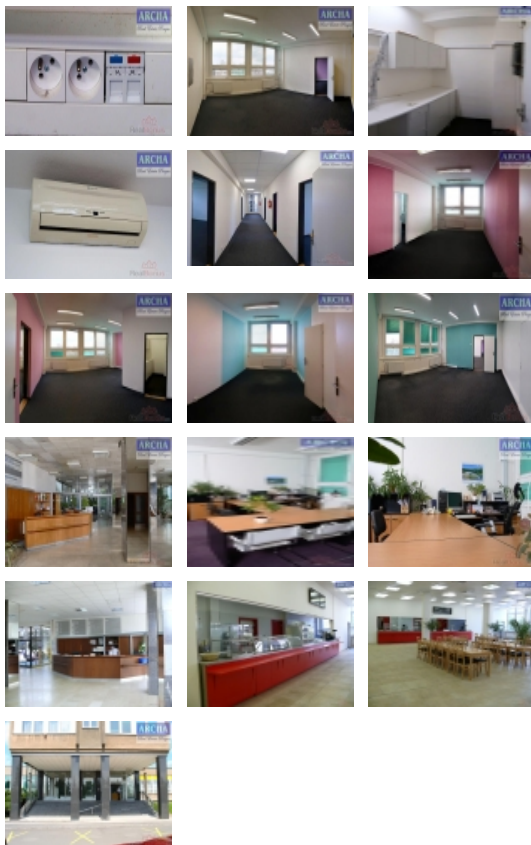
## Informace o nemovitosti

Číslo podlaží v domě 2

Počet podlaží objektu 4

Celková podlahová plocha (m<sup>2</sup>) 33

Druh objektu cihlová



Pronájem komerčního objektu : Administrativní b., Praha 5, Stodůlky

**Nemovitost nabízí**

**ARCHA realitní kancelář**

**Realitní makléř**



**. Dana**

Mobil: +420 737 851 059

[archa-life@seznam.cz](mailto:archa-life@seznam.cz)

<b>Stav objektu</b>	po rekonstrukci
<b>Energetická třída</b>	C - Úsporná
<b>Počet podlaží pod zemí</b>	1
<b>Vybavení</b>	výtah
<b>Umístění objektu</b>	centrum
<b>Vybaveno</b>	Možno zařídit
<b>Topení</b>	Ústřední - dálkové
<b>Elektřina</b>	230 V
<b>Připojení na internet</b>	Jiné
<b>Celková plocha (m2)</b>	33
<b>Účel budovy</b>	Administrativní b.
<b>Užitná plocha (m2)</b>	33
<b>Plocha kanceláří (m2)</b>	33
<b>Inženýrské sítě</b>	Vodovod Elektřina
<b>Druh stavby</b>	budova/y, hala/y
<b>Poloha objektu</b>	v bloku
<b>Druh prostor</b>	Kanceláře