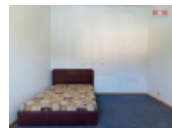


Pronájem bytu 2+kk, OV, Stráž pod Ralskem (okres Česká Lípa), ul. Náměstí 5. května



## M&M reality holding, a.s.



### Pronájem bytu 2+kk v Stráži pod Ralskem, ul. Nám. 5. května

ČÍSLO ZAKÁZKY: 869624 TYP ZAKÁZKY: pronájem

LOKALITA: Stráž pod Ralskem (okres Česká Lípa),  
Náměstí 5. května

#### Pronájem bytu 2+kk v Stráži pod Ralskem, ul. Nám. 5. května

Nabízíme k pronájmu útulný a světlý byt 2+kk s balkonem o celkové užité ploše 45 m<sup>2</sup>, situovaný ve vyhledávané, byť rušné části obce Stráž pod Ralskem. Tento byt se nachází na 1. nadzemním podlaží v nízkopodlažním domě o třech bytových jednotkách v přízemí je prodejna potravin. Součástí nabídky je kuchyně spojená s obývacím pokojem a samostatná ložnice, což dělá z tohoto bytu ideální volbu pro jednotlivce nebo pár hledající pohodlné bydlení. Topení zajišťuje elektrický kotel a ohřev teplé vody zajišťuje bojler. Měsíční nájem je 8.000,- Kč + 400,- Kč je voda pro jednu osobu. Elektřina je psaná na nájemce. Kauce je 17.000,- Kč a provize RK je ve výši jednoho měsíčního nájmu. Parkovat lze za domem - vlastní parkoviště. Byt je k dispozici ihned V docházkové vzdálenosti se nachází veškerá občanská vybavenost. Majitel má právo vlastního výběru nájemníka.

CENA: (za měsíc) **8 000,- Kč**

#### Nemovitost nabízí



#### M&M reality holding a. s.

Krakovská 1675/2  
Praha - Nové Město  
11000

#### Informace o nemovitosti

Dispozice bytu	2+kk
Číslo podlaží v domě	1
Počet podlaží objektu	1
Druh objektu	cihlová
Stav objektu	dobrý
Vlastnictví	osobní
Vybavení	balkon
Umístění objektu	centrum
Topení	Lokální - elektrické

Pronájem bytu 2+kk, OV, Stráž pod Ralskem (okres Česká Lípa), ul. Náměstí 5. května

### Realitní makléř



### Rettová Světlana

Telefon: 296 399 006

[info@mmreality.cz](mailto:info@mmreality.cz)

<b>Doprava</b>	vlak silnice MHD autobus
<b>Elektřina</b>	230 V
<b>Voda</b>	dálkový vodovod
<b>Odpad</b>	Městská kanalizace
<b>Občanská vybavenost</b>	Škola Školka Zdravotnická zařízení Pošta Kompletní síť obchodů a služeb
<b>Parkování</b>	venkovní stání
<b>Počet míst k parkování</b>	1
<b>Zdroj teplé vody</b>	bojler
<b>Užitná plocha (m2)</b>	45
<b>Inženýrské sítě</b>	Vodovod Kanalizace