

Prodej bytu 1+kk, 55 m², OV, Líšnice (okres Praha-západ)



Prodej bytu 1+kk, 53 m² - Líšnice

ČÍSLO ZAKÁZKY: 00517 TYP ZAKÁZKY: prodej

LOKALITA: Líšnice (okres Praha-západ)

Prodej bytu 1+kk, 53 m² - Líšnice

Nabízíme Vám prostornou a modernou jednotku 1+kk k prodeji v klidné lokalitě Líšnice. Jednotka se nachází ve velmi dobrém stavu cihlového domu na 1. patře s možností využití sklepního prostoru o rozloze 3 m². Disponuje užitnou plochou 53 m² a podlahovým topením, které zajišťuje maximální komfort. K bytu patří 2 parkovací místa. Tato nemovitost je ideálním řešením pro jednotlivce nebo mladý pár hledající klidné bydlení s moderním vybavením a dostatkem prostoru. Nezmeškejte tuto skvělou příležitost a kontaktujte mě pro další informace a prohlídku.

Jednotka se nachází v přízemí dvoupodlažní, nově zrekonstruované, cihlové budově. V původně historickém mlýně ('Spálený Mlýn').

Budova je přímo na kraji lese, což zajišťuje ubytování v praktické jednotce na dosah Prahy a přírody.

Dispozice jednotky

obývací pokoj + kuchyňský kout: 43m²

šatna: 2,2m²

koupelna (vana) s toaletou: 8m²

užitná plocha: 53m²

podlahová plocha: 55m²

V ceně je také: předzahrádka: 11m² + 2x venkovní parkovací stání + sklep 3m² (ideální na kola). Podlahové topení, před-příprava pro kuchyňskou linku.

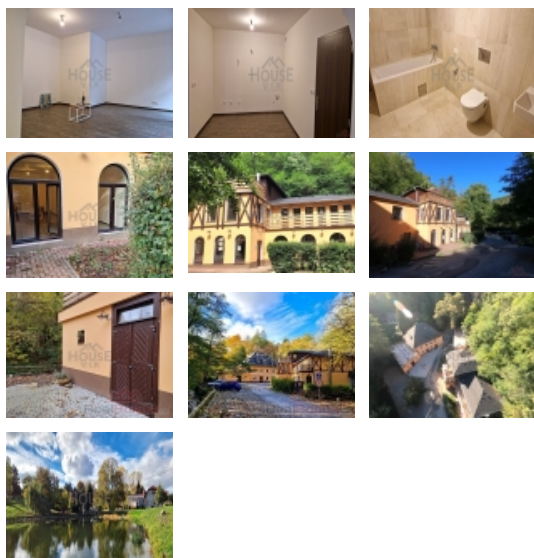
Dostupnost autem:

Dálnice D4: 4 min / Mníšek pod Brdy: 9 min / Praha Smíchov: 25 min.

Vlaková stanice Bojov 700 m daleko.

Cena k jednání. Majitel si vyhrazuje právo prodat nemovitost zájemci dle vlastních kritérií.

CENA: (za nemovitost) **4 350 000,- Kč**



Nemovitost nabízí



House ViP, s.r.o.

Veletržní 924/14

170 00 Praha - Holešovice

Prodej bytu 1+kk, 55 m2, OV, Líšnice (okres Praha-západ)

Realitní makléř



Pavel Vinš, 2

Mobil: +420 774 025 209

poptavky@housevip.cz

Informace o nemovitosti

Dispozice bytu	1+kk
Číslo podlaží v domě	1
Celková podlahová plocha (m2)	55
Druh objektu	cihlová
Stav objektu	velmi dobrý
Energetická třída	G - Mimořádně nevhodná
Vlastnictví	osobní
Plocha sklepu (m2)	3
Vybavení	sklep zahrada
Umístění objektu	centrum
Voda	zdroj pro celý objekt
Odpad	ČOV pro celý objekt
Počet míst k parkování	2
Ostatní	Parkoviště
Užitná plocha (m2)	53
Plocha zahrady (m2)	11
Komunikace	asfaltová