

Prodej samostatného RD, 170 m², Horní Blatná (okres Karlovy Vary)



M&M reality holding, a.s.



Prodej rodinného domu, 170 m², Horní Blatná, ul. Majakovského

ČÍSLO ZAKÁZKY: 868789 TYP ZAKÁZKY: prodej

LOKALITA: Horní Blatná (okres Karlovy Vary),
Majakovského

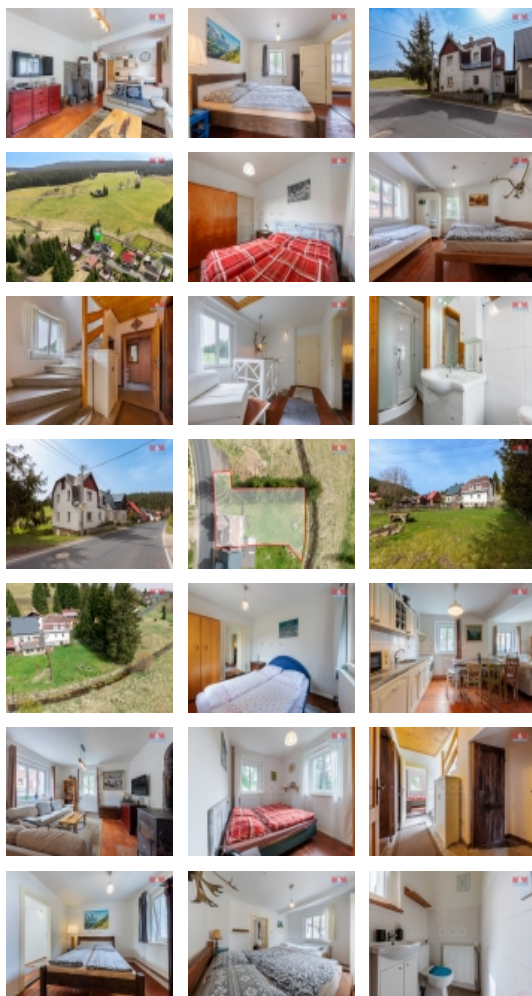
Prodej rodinného domu, 170 m², Horní Blatná, ul. Majakovského

Nabízíme Vám k prodeji rodinný dům v malebné vesničce Horní Blatná, který se rozprostírá na parcele o rozloze 559 m² a nabízí mnoho možností pro relaxaci a aktivní vyžití. Dům tvoří dvě nadzemní a jednoho podzemního podlaží celkem se sedmi místnostmi, které poskytují dostatek prostoru pro život vaší rodiny. Srdcem domu je obývací pokoj propojený s kuchyní a jídelním koutem. Nemovitost prošla rekonstrukcí a nachází se ve velmi dobrém stavu. Vytápění domu zabezpečuje elektrický kotel a krbová kamna v obývacím pokoji. V suterénu se nachází prostorná technická místnost, dílna a taktéž koupelna. Tato nabídka je ideální pro ty, kteří hledají klidné bydlení s možností okamžitého nastěhování, či chalupu k odpočinku. Dům se nachází v atraktivní a klidné lokalitě Krušných hor s příjemným okolím a pohodlnou dostupností. Nechte se okouzlit krásou tohoto místa a domova, který vám poskytne útočiště a soukromí. Pro více informací a termín své prohlídky nás neváhejte kontaktovat.

CENA: (za nemovitost) **6 352 395,- Kč**

Informace o nemovitosti

| | |
|-----------------------------------|-------------|
| Počet podlaží objektu | 1 |
| Druh objektu | smíšená |
| Stav objektu | velmi dobrý |
| Vlastnictví | osobní |
| Vlastní pozemek (m ²) | 559 |
| Vybavení | sklep |



Prodej samostatného RD, 170 m2, Horní Blatná (okres Karlovy Vary)

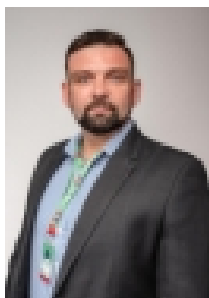
Nemovitost nabízí



M&M reality holding a. s.

Krakovská 1675/2
Praha - Nové Město
11000

Realitní makléř



Škurla Miroslav

Telefon: 296 399 006
info@mmreality.cz

| | |
|-------------------------------|---|
| Umístění objektu | okrajová zástavba |
| Vybaveno | Nezařizeno |
| Topení | Lokální - elektrické |
| Doprava | vlak silnice autobus |
| Elektřina | 230 V |
| Voda | dálkový vodovod |
| Odpad | Městská kanalizace |
| Občanská vybavenost | Škola Školka Zdravotnická zařízení Pošta Kompletní síť obchodů a služeb |
| Parkování | u domu (veřejné) |
| Počet míst k parkování | 4 |
| Užitná plocha (m2) | 170 |
| Druh pozemku | zahrada |
| Inženýrské sítě | Vodovod Kanalizace Plyn Elektřina |
| Poloha objektu | samostatný |