

Prodej pozemku , určený pro komerční výstavbu, Příbram, Lazec



M&M reality holding, a.s.



Prodej pozemku k bydlení v Příbrami, 494 m2, příjezd 190 m2

ČÍSLO ZAKÁZKY: 868415 TYP ZAKÁZKY: prodej

LOKALITA: Příbram, Lazec

Prodej pozemku k bydlení v Příbrami, 494 m2, příjezd 190 m2

Exklusivně nabízíme k prodeji pozemek o rozloze 684 m² v klidné a hezké části obce Lazec nedaleko příbramského lesoparku. Na pozemek je přivedena elektřina, voda a kanalizace je na hranici pozemku. Vzhledem ke své exkluzivní poloze je tato nemovitost ideální investicí pro ty, kteří touží po svém vysněném domě v souladu s přírodou, a přesto v dosahu civilizace. Příbram s veškerou občanskou vybaveností okresního města je vzdálená 2 minuty jízdy od pozemku. Autobusová zastávka je 2 minuty od nemovitosti. Nezmeškejte jedinečnou příležitost stát se majitelem tohoto pozemku, kde se snoubí pohoda venkova s výhodami moderního bydlení. Kromě toho nabízíme jako bonus ornou půdu přiléhající k pozemku o ploše 293 m². Bližší informace u makléře.

CENA: (za nemovitost) **2 296 800,- Kč**

Informace o nemovitosti

Stav objektu	velmi dobrý
Vlastnictví	osobní
Vlastní pozemek (m2)	684
Umístění objektu	klidná část obce
Doprava	silnice MHD autobus
Elektřina	230 V
Voda	dálkový vodovod na hranici
Odpad	Městská kanalizace Na hranici

Nemovitost nabízí

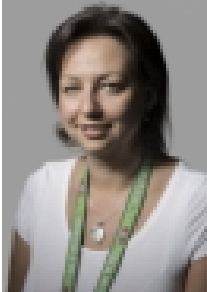


M&M reality holding a. s.

Krakovská 1675/2
Praha - Nové Město
11000

Prodej pozemku , určený pro komerční výstavbu, Příbram, Lazec

Realitní makléř



Černohorská Vendula

Telefon: 296 399 006

info@mmreality.cz

Komunikace

betonová

Druh pozemku

pro komerční výstavbu