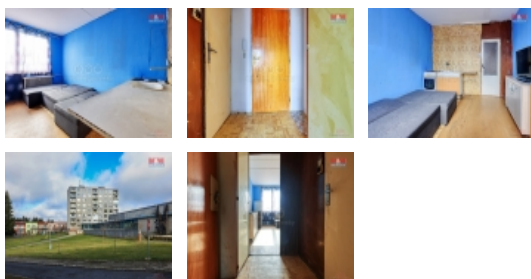


Pronájem bytu 1+kk, OV, Rovná (okres Sokolov)



**M&M reality holding, a.s.**



### Pronájem bytu 1+kk, 20 m?, Rovná

ČÍSLO ZAKÁZKY: 869301 TYP ZAKÁZKY: pronájem

LOKALITA: Rovná (okres Sokolov)

#### Pronájem bytu 1+kk, 20 m?, Rovná

Nabízíme k pronájmu jedinečný byt 1+kk s užitnou plochou 20m?, nacházející se v klidné části oblíbeného katastrálního území Rovná u Sokolova. Byt je umístěn na prvním podlaží sedmipodlažního domu s panelovou konstrukcí, která garantuje dobrou tepelnou izolaci. Byt disponuje jednou místností, která umožňuje flexibilní využití prostoru - ať už jako útulného obytného prostoru, či pracovní kanceláře. Díky své poloze v klidné části obce je zaručen nerušený odpočinek a soukromí. S touto nabídkou získáte příjemné bydlení v domácím prostředí s veškerou občanskou vybaveností v dosahu. Ideální pro jednotlivce či studenty, kteří hledají praktický a cenově dostupný byt v klidné lokalitě. Nečekejte a zarezervujte si prohlídku ještě dnes! Měsíční nájemné činí 7.000 Kč, provize pro realitní kancelář je ve stejné výši.

CENA: (za měsíc) **7 000,- Kč**

#### Nemovitost nabízí



#### M&M reality holding a. s.

Krakovská 1675/2  
Praha - Nové Město  
11000

#### Informace o nemovitosti

|                       |                    |
|-----------------------|--------------------|
| Dispozice bytu        | 1+kk               |
| Číslo podlaží v domě  | 1                  |
| Počet podlaží objektu | 1                  |
| Druh objektu          | panelová           |
| Stav objektu          | dobrý              |
| Vlastnictví           | osobní             |
| Vybavení              | výtah<br>sklep     |
| Umístění objektu      | klidná část obce   |
| Topení                | Ústřední - dálkové |
| Doprava               | silnice<br>autobus |

## Pronájem bytu 1+kk, OV, Rovná (okres Sokolov)

## Realitní makléř



Tožičková Veronika

Telefon: 296 399 006

[info@mmreality.cz](mailto:info@mmreality.cz)

|                        |   |
|------------------------|---|
| Elektřina              | 230 V   |
| Voda                   | dálkový vodovod                                   |
| Odpad                  | Městská kanalizace                                |
| Občanská vybavenost    | Školka<br>Pošta<br>Kompletní síť obchodů a služeb |
| Parkování              | u domu (veřejné)                                  |
| Počet míst k parkování | 1   |
| Zdroj teplé vody       | bojler  |
| Ostatní                | Výtah   |
| Užitná plocha (m2)     | 20  |
| Inženýrské sítě        | Vodovod<br>Kanalizace<br>Plyn                     |