

Prodej řadového RD, 144 m<sup>2</sup>, Dobříč (okres Praha-západ)



## M&M realty holding, a.s.



### Prodej rodinného domu, 144 m<sup>2</sup>, Dobříč

ČÍSLO ZAKÁZKY: 849012      TYP ZAKÁZKY: prodej

LOKALITA: Dobříč (okres Praha-západ)

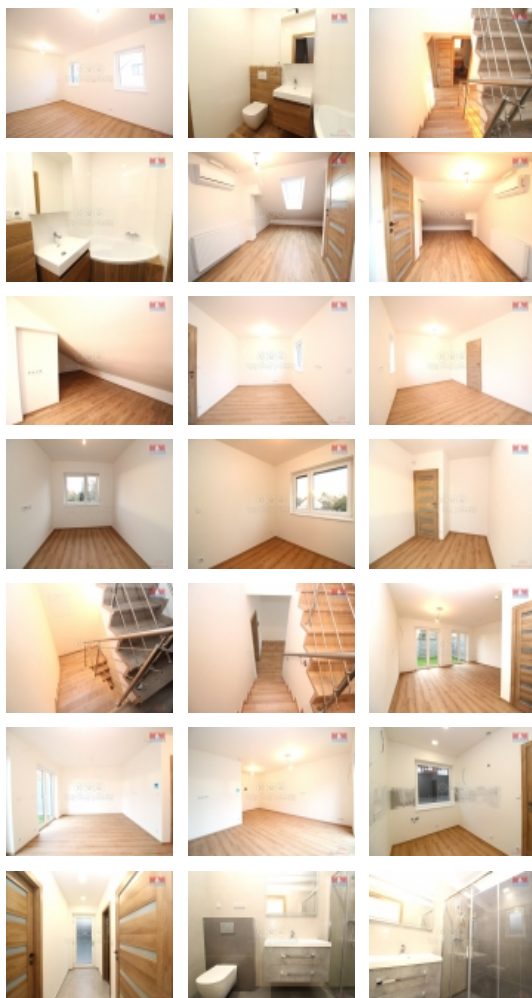
#### Prodej rodinného domu, 144 m<sup>2</sup>, Dobříč

Prodej novostavby řadové domu o velikosti 5+1 s menší zahrádkou a dvěma parkovacími místy. Byt je velmi pěkně dispozičně řešen a budoucím majitelům poskytne opravdu komfortní bydlení a soukromí. V přízemí se nachází vstupní chodba, koupelna se sprchovým koutem, umyvadlem a toaletou; místnost, kde je plánována kuchyně, ale může zde být i další ložnice, prostorný a světlý obývací pokoj s přípravou na případný kuchyňský kout a vstupem na zahrádku. Zde lze vybudovat menší terasu s posezením. První patro patří třem ložnicím a druhé koupelně s vanou, umyvadlem a toaletou. V druhém patře je prostorný pokoj, který může sloužit jako pokoj pro hosty, herna pro děti či kancelář. V bytě je podlahové topení, klimatizace, venkovní žaluzie. Obec Dobříč se nachází v okrese Praha-západ, asi 15 km jihozápadně od centra Prahy. Je velmi dobře dopravně dostupná (MHD 309, 310 na metro Zličín). Občanská vybavenost - vše v nedaleké Rudné. Lze financovat hypotékou. Doporučujeme prohlídku.

CENA: (za nemovitost) **10 900 000,- Kč**

#### Informace o nemovitosti

Počet podlaží objektu	3
Druh objektu	cihlová
Stav objektu	novostavba
Vlastnictví	osobní
Vlastní pozemek (m <sup>2</sup> )	25
Umístění objektu	klidná část obce
Topení	Lokální - elektrické Klimatizace Tepelné čerpadlo



Prodej řadového RD, 144 m2, Dobříč (okres Praha-západ)

**Nemovitost nabízí**



**M&M reality holding a. s.**

Krakovská 1675/2  
Praha - Nové Město  
11000

**Realitní makléř**



**Štöchl Rendová Petra**

Telefon: 296 399 006  
[info@mmreality.cz](mailto:info@mmreality.cz)

<b>Doprava</b>	silnice MHD
<b>Elektřina</b>	230 V
<b>Voda</b>	dálkový vodovod
<b>Odpad</b>	Městská kanalizace
<b>Rok kolaudace</b>	2022
<b>Parkování</b>	venkovní stání
<b>Počet míst k parkování</b>	2
<b>Zdroj teplé vody</b>	kotel
<b>Užitná plocha (m2)</b>	144
<b>Inženýrské sítě</b>	Vodovod
<b>Poloha objektu</b>	řadový