

Prodej samostatného RD, 60 m², Nová Ves (okres Plzeň-jih)

Rodinný dům Nová Ves u Plzně, okr. Plzeň-jih

ČÍSLO ZAKÁZKY: H34/23 TYP ZAKÁZKY: prodej

LOKALITA: Nová Ves (okres Plzeň-jih)

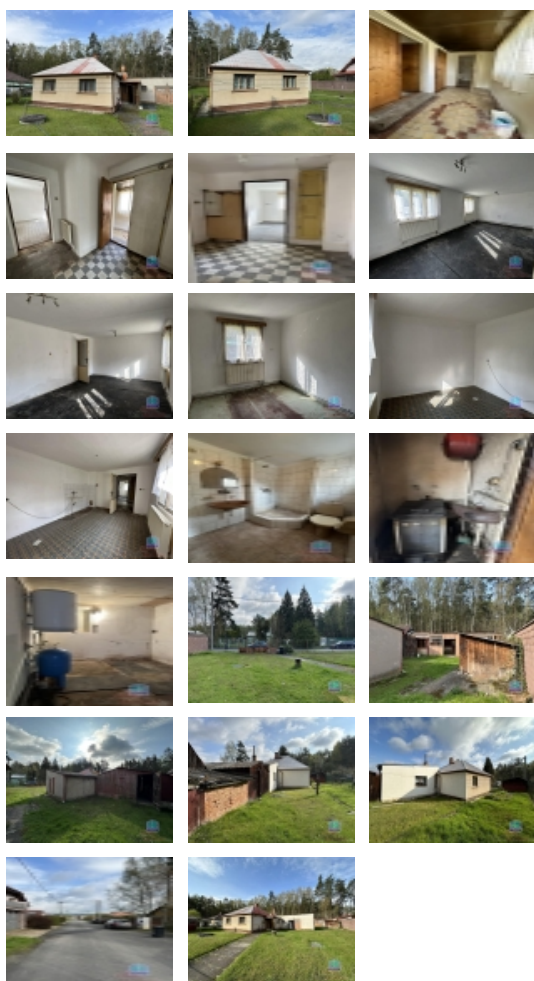
Rodinný dům Nová Ves u Plzně, okr. Plzeň-jih

Hledáte rodinný dům nebo pozemek v okolí Plzně? Nabízíme Vám ke koupi rodinný dům u lesa na okraji obce Nová Ves, vzdálené jen několik kilometrů jihozápadně od Plzně a 6 km od Dobřan. Přízemní dům disponuje verandou, předsíní, 2 pokoji, místností, která sloužila jako kuchyně, soc. zařízením se sprchovým koutem a WC a kotelnou. Na dům navazuje zděná garáž se skladem a několik dalších dřevěných a zděných přístavků. Rovinatý pozemek o celkové výměře 866 m² se nachází u lesa na konci slepé ulice. Dům z roku 1964 je v původním stavu s dřevěnými okny, původními rozvody elektřiny a betonovými podlahami. Do domu je zavedena elektřina 220/380, voda z obecního vodovodu (možnost využívání i pitné vody ze 40 m hlubokého vlastního vrtu), odpad je sveden do kanalizace, vytápění je řešeno jako ústřední z kotle na tuhá paliva, ohřev vody zajišťuje el. boiler. Je možné též dům zbourat a využít potenciál pěkného pozemku k výstavbě nového domu. Neváhejte a domluvte si prohlídku.

CENA: (za nemovitost) **3 990 000,- Kč**

Informace o nemovitosti

Celková podlahová plocha (m²)	60
Druh objektu	cihlová
Stav objektu	dobrý
Energetická třída	G - Mimořádně nevhodná
Vlastnictví	osobní
Vlastní pozemek (m²)	866
Umístění objektu	klidná část obce
Vybaveno	Nezařizeno
Odpad	Městská kanalizace
Stáří objektu	1964
Zastavěná plocha (m²)	82
Užitná plocha (m²)	60
Počet bytů - celkem	1
Poloha objektu	samostatný



Prodej samostatného RD, 60 m2, Nová Ves (okres Plzeň-jih)

Nemovitost nabízí



HARVILLA - REALITY s.r.o.

Slovanská alej 24
326 00 Plzeň

Realitní makléř



Martin Svěrek

Telefon: 377 445 369
Mobil: 776 124 312
reality@harvilla.cz