

Prodej samostatného RD, 252 m<sup>2</sup>, Kunčice nad Labem (okres Trutnov)



**M&M reality holding, a.s.**



## Prodej rodinného domu, 252 m<sup>2</sup>, Kunčice nad Labem

ČÍSLO ZAKÁZKY: 863878 TYP ZAKÁZKY: prodej

LOKALITA: Kunčice nad Labem (okres Trutnov)

### Prodej rodinného domu, 252 m<sup>2</sup>, Kunčice nad Labem

Prodej rodinného domu v Kunčicích nad Labem, který nabízí široké možnosti využití. Dům se nachází v klidné části obce na pozemku o velikosti 1109 m<sup>2</sup>.

V přízemí jsou dva byty rozděleny chodbou. Možnou budoucí podobu bytu po pravé straně, dispozičně řešeného jako 1+1, naleznete na vizualizacích mezi fotografiemi. Koupelna a samostatná toaleta mají vstup z chodby. Druhý byt, o dispozici 2+1, zahrnuje kuchyň, obývací pokoj a ložnici. Vedle ní je nyní ve výstavbě druhá koupelna s toaletou. U východu na zahradu naleznete kotelnu a technickou místnost určenou ke kompletní rekonstrukci.

Druhé podlaží je celé v původním stavu. Nabízí 4 místnosti s vlastními podkrovními prostory a vedle schodů komoru.

V roce 2022 proběhla rekonstrukce fasády, položení nové střešní krytiny a zavedeno centrální topení na plynový kondenzační kotel. Na pozemku se dále nachází stodola a hospodářská budova, určená spíše k demolici.

Dům je ideální pro ty, kteří chtějí získat nemovitost s velkým potenciálem.

**CENA:** (za nemovitost) **4 950 000,- Kč**

### Informace o nemovitosti

|                                   |         |
|-----------------------------------|---------|
| Počet podlaží objektu             | 2       |
| Druh objektu                      | cihlová |
| Stav objektu                      | dobrý   |
| Vlastnictví                       | osobní  |
| Vlastní pozemek (m <sup>2</sup> ) | 1109    |



Prodej samostatného RD, 252 m2, Kunčice nad Labem (okres Trutnov)

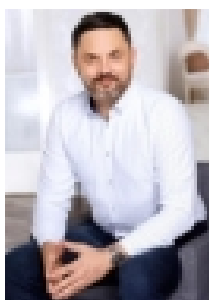
**Nemovitost nabízí**



**M&M reality holding a. s.**

Krakovská 1675/2  
Praha - Nové Město  
11000

**Realitní makléř**



**Nový Tomáš**

Telefon: 296 399 006  
[info@mmreality.cz](mailto:info@mmreality.cz)

|                               |   |
|-------------------------------|---|
| <b>Umístění objektu</b>       | okrajová zástavba                           |
| <b>Telekomunikace</b>         | Internet                                    |
| <b>Topení</b>                 | Ústřední - dálkové<br>Lokální - kombinované |
| <b>Doprava</b>                | vlak<br>autobus                             |
| <b>Elektřina</b>              | 230 V<br>380 V                              |
| <b>Voda</b>                   | dálkový vodovod                             |
| <b>Odpad</b>                  | Septik                                      |
| <b>Plyn</b>                   | Zaveden                                     |
| <b>Parkování</b>              | kryté stání                                 |
| <b>Orientace</b>              |   |
| <b>Počet míst k parkování</b> | 2   |
| <b>Zdroj teplé vody</b>       | kotel<br>bojler                             |
| <b>Ostatní</b>                | Plot  |
| <b>Užitná plocha (m2)</b>     | 252   |
| <b>Inženýrské sítě</b>        | Vodovod<br>Plyn<br>Elektřina                |
| <b>Poloha objektu</b>         | samostatný                                  |