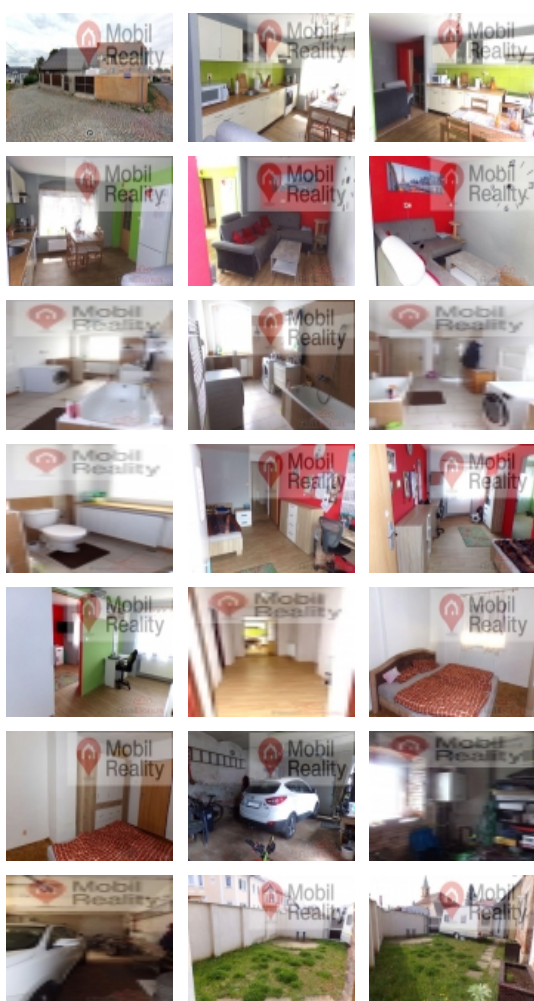


Prodej samostatného RD, 167 m², Stod (okres Plzeň-jih)



Jednopodlažní dům se stodolou po rekonstrukci ve Stodě.

ČÍSLO ZAKÁZKY: 43648 TYP ZAKÁZKY: prodej

LOKALITA: Stod (okres Plzeň-jih), Na Vršíčku

Jednopodlažní dům se stodolou po rekonstrukci ve Stodě.

Nabízíme Vám k prodeji jednopodlažní zděný dům po rekonstrukci, nacházející se na pozemku s vlastní studnou o rozloze 321 m². Nemovitost je situována v klidné lokalitě města Stoda. Obytná část domu je po kompletní rekonstrukci včetně střechy a nového krovu. Dispozičně je dům řešený jako 4 + kk. V přízemí domu je kuchyň, tři obytné místnosti, koupelna s WC, chodba se vstupem do sklepa. V rámci rekonstrukce jsou kompletní rozvody vody, odpadů, elektroinstalace, nová plastová okna s trojsklem a venkovními žaluziemi, vstupní dveře, omítky, dlažba, obklady a nová el. garážová vrata. Na pozemku se dále nachází prostorná zděná stodola využívaná jako kryté parkovací stání, dílna a sklad. Vytápění domu, který je ze tří stran zateplen, je zajištěno ústředně plynovým kotlem. Kanalizace a voda je obecní. El. 230/400 V. V místě veškerá občanská dostupnost. Doporučuji prohlídku vzhledem ke stavu a ceně nemovitosti.

CENA: (za nemovitost) **4 600 000,- Kč**

Informace o nemovitosti

| | |
|--|--------------------|
| Číslo podlaží v domě | 1 |
| Počet podlaží objektu | 1 |
| Celková podlahová plocha (m ²) | 167 |
| Druh objektu | smíšená |
| Stav objektu | velmi dobrý |
| Vlastnictví | osobní |
| Vlastní pozemek (m ²) | 321 |
| Vybavení | sklep |
| Umístění objektu | okrajová zástavba |
| Vybaveno | Částečně zařízeno |
| Topení | Ústřední - plynové |
| Elektřina | 230 V |
| Připojení na internet | Jiné |
| Celková plocha (m ²) | 321 |

Prodej samostatného RD, 167 m², Stod (okres Plzeň-jih)

Nemovitost nabízí

Mobil reality s.r.o.

Pražská 15, Plzeň

Realitní makléř

Nový Roman

Mobil: +420 773 565 565

novy@mobilreality.cz

| | |
|---|--|
| Zastavěná plocha (m²) | 167 |
| Plocha parcely (m²) | 321 |
| Užitná plocha (m²) | 167 |
| Inženýrské sítě | Vodovod Kanalizace Elektřina |
| Druh stavby | rodinný dům, rekreační chalupa, rekreační pozemek |
| Poloha objektu | samostatný |