

Prodej bytu 4+1, OV, Praha 6, Hradčany, ul. Mickiewiczova



M&M reality holding, a.s.



Prodej bytu 4+1, 172 m², Praha, ul. Mickiewiczova

ČÍSLO ZAKÁZKY: 870152 TYP ZAKÁZKY: prodej

LOKALITA: Praha 6, Hradčany, Mickiewiczova

Prodej bytu 4+1, 172 m², Praha, ul. Mickiewiczova

Vstupte do tohoto impozantního bytu 4+1, který se nachází v historickém srdci Prahy, na prestižní adrese Mickiewiczova ulice. I přes svůj starší charakter září tento domov šarmem minulých dob, přičemž zároveň nabízí veškerý moderní komfort pro vaše pohodlí.

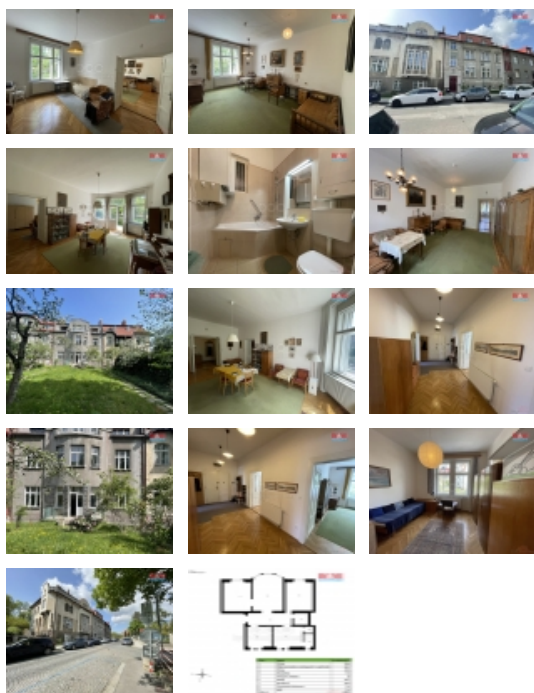
Interiér bytu je prostorný a plný charakteru, s vysokými stropy a elegantními detaily, které dodávají tomuto domovu jedinečný pocit. Velké místnosti a praktické rozložení poskytují dostatek prostoru pro vaši rodinu nebo pro práci z domova.

Nacházíte se v okouzující lokalitě, která Vám umožní vychutnat si atmosféru staré Prahy s bohatou historií a kulturou. V blízkosti najdete tradiční pražské kavárny, restaurace s regionálními specialitami a malebné uličky plné občůdků s originálními suvenýry. V případě zájmu mě neváhejte kontaktovat.

CENA: (za nemovitost) **39 500 000,- Kč**

Informace o nemovitosti

| | |
|-----------------------|-------------|
| Dispozice bytu | 4+1 |
| Číslo podlaží v domě | 2 |
| Počet podlaží objektu | 4 |
| Druh objektu | cihlová |
| Stav objektu | velmi dobrý |
| Vlastnictví | osobní |
| Vybavení | zahrada |
| Umístění objektu | centrum |



Prodej bytu 4+1, OV, Praha 6, Hradčany, ul. Mickiewiczova

Nemovitost nabízí



M&M reality holding a. s.

Krakovská 1675/2
Praha - Nové Město
11000

Realitní makléř



Škarda Dominik

Telefon: 296 399 006
info@mmreality.cz

| | |
|----------------------------|--|
| Topení | Lokální - plynové |
| Doprava | silnice MHD |
| Elektřina | 230 V 380 V |
| Voda | zdroj pro celý objekt |
| Odpad | Městská kanalizace |
| Občanská vybavenost | Škola Školka Zdravotnická zařízení Pošta Supermarket Kompletní síť obchodů a služeb Kulturní zařízení Sportovní areál |
| Parkování | u domu (veřejné) |
| Zdroj teplé vody | bojler |
| Ostatní | Plot |
| Užitná plocha (m2) | 172 |
| Druh pozemku | pro komerční výstavbu |