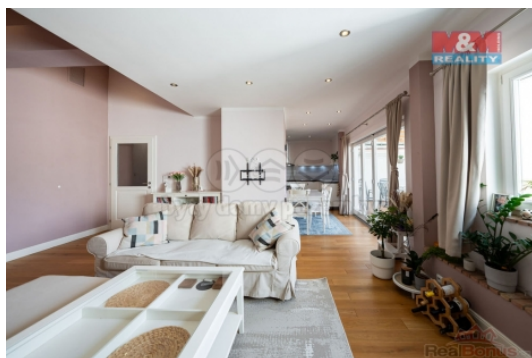


Prodej bytu 3+kk, OV, Znojmo, ul. Alšova



**M&M reality holding, a.s.**



## Prodej bytu 3+kk, 120 m<sup>2</sup>, Znojmo, ul. Alšova

ČÍSLO ZAKÁZKY: 867506 TYP ZAKÁZKY: prodej

LOKALITA: Znojmo, Alšova

### Prodej bytu 3+kk, 120 m<sup>2</sup>, Znojmo, ul. Alšova

Nabízíme k prodeji exkluzivní byt 3+kk o užitné ploše 120m<sup>2</sup>, nacházející se ve 3. patře cihlového domu v krásné a klidné části Znojma-město. Tento luxusně vybavený a po rekonstrukci byt je ihned k nastěhování. Byt se pyšní světlým a příjemným interiérem s velkou terasou, kde můžete využít možnost grilování a odpočinku. Vnitřní dispozice bytu nabízí zajímavě a komfortně řešený obývací pokoj s kuchyňským i jídelním koutem, prostornou koupelnu s vanou i sprchovým koutem a samostatnou toaletu. Celý dům a byt prošly kvalitní rekonstrukcí, která zahrnuje luxusní materiály a moderní technologie. Kromě toho můžete využít společnou zahrádku pro další relax a odpočinek. Tento byt představuje ideální kombinaci klidného bydlení s vynikajícím přístupem k infrastruktuře a službám. Díky své poloze a vybavení si zde můžete vychutnat komfortní život v srdci Znojma. Nevynechejte tuto jedinečnou nabídku!

CENA: (za nemovitost) **6 999 999,- Kč**

### Informace o nemovitosti

Dispozice bytu	3+kk
Číslo podlaží v domě	4
Počet podlaží objektu	1
Druh objektu	cihlová
Stav objektu	po rekonstrukci
Vlastnictví	osobní
Vybavení	sklep
Umístění objektu	klidná část obce
Telekomunikace	Internet
Topení	Lokální - elektrické



Prodej bytu 3+kk, OV, Znojmo, ul. Alšova

Nemovitost nabízí



M&M reality holding a. s.

Krakovská 1675/2  
Praha - Nové Město  
11000

Realitní makléř



Štöchl Rendová Petra

Telefon: 296 399 006  
[info@mmreality.cz](mailto:info@mmreality.cz)

<b>Doprava</b>	vlak silnice MHD autobus
<b>Elektřina</b>	230 V
<b>Voda</b>	dálkový vodovod
<b>Odpad</b>	Městská kanalizace
<b>Občanská vybavenost</b>	Škola Školka Zdravotnická zařízení Pošta Kompletní síť obchodů a služeb
<b>Rok kolaudace</b>	2018
<b>Parkování</b>	u domu (veřejné)
<b>Orientace</b>	
<b>Počet míst k parkování</b>	1
<b>Zdroj teplé vody</b>	bojler
<b>Užitná plocha (m2)</b>	120
<b>Inženýrské sítě</b>	Vodovod Kanalizace