

Pronájem bytu 3+1, 66 m2, OV, Brno, Řečkovice (okres Brno-město), ul. Žitná - exkluzivně

Pronájem moderního bytu 3+1 s balkonem na ul.Žitná, Brno - Řečkovice

ČÍSLO ZAKÁZKY: 699246 TYP ZAKÁZKY: pronájem

LOKALITA: Brno, Řečkovice (okres Brno-město), Žitná

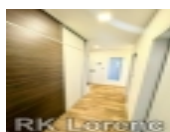
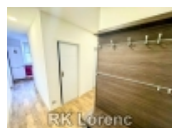
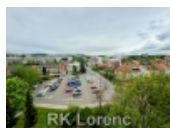
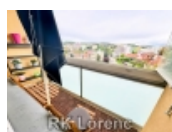
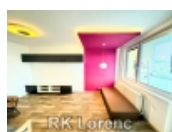
Pronájem moderního bytu 3+1 s balkonem na ul.Žitná, Brno - Řečkovice

Nabízíme k pronájmu krásný byt s balkonem a pěkným výhledem, ve vyhledávané lokalitě Brno - Řečkovice. Jednotka se nachází v 6. patře revitalizovaného domu s výtahem. Celková plocha zařízeného bytu je 66.43 m2. Vybavení - kuchyňská linka s plynovým sporákem a elektrickou troubou, digestoř, lednice, mikrovlnka, vestavěný bar plus židle a mnoho úložného prostoru. Ložnice s velkou vestavěnou skříní se zrcadlem, manželská postel bez matrací. Neprůchozí pokoj s dvěma vestavěnými skříněmi a dále bez nábytku. Koupelna se sprchovým koutem i skříňkou pod umyvadlem a nástěnnou skříní. Předsíň s vestavěnou skříní, kde je umístěná pračka, věšáková stěna s botníkem, samostatná toaleta. K bytu náleží sklep. Možnost připojení internetu. Vhodné pro rodinu nebo studenty, maximálně pět osob. Vratná kauce majiteli 40.000,-Kč. K nastěhování od 1.června. Pěkné a klidné bydlení, hledáme dlouhodobé nájemníky. Výborná dostupnost do Centra. Energetická náročnost budovy: třída C.

CENA: (za měsíc) **22 368,- Kč**

Informace o nemovitosti

Dispozice bytu	3+1
Číslo podlaží v domě	7
Počet podlaží objektu	13
Celková podlahová plocha (m2)	66
Druh objektu	panelová
Stav objektu	po rekonstrukci
Vlastnictví	osobní
Druh bytu	v panelovém domě
Plocha balkonu (m2)	4
Plocha sklepu (m2)	3
Umístění objektu	klidná část obce
Telekomunikace	Internet



Nemovitost nabízí



Realitní kancelář Lorenc

Michael s.r.o.

Chaloupkova 3133/5, Brno - Královo Pole
612 00

Realitní makléř

Michael Lorenc

Mobil: +420 734 305 794

michael.lorenc@seznam.cz

Pronájem bytu 3+1, 66 m², OV, Brno, Řečkovice (okres Brno-město), ul. Žitná - exkluzivně

Vybaveno	Nezařizeno
Doprava	vlak dálnice silnice MHD autobus
Elektřina	230 V
Plyn	Zaveden
Občanská vybavenost	Škola Školka Zdravotnická zařízení Pošta Supermarket Kompletní síť obchodů a služeb
Bytové jádro	Zděné
Ostatní	Výtah Parkoviště
Užitná plocha (m²)	66
Plocha kanceláří (m²)	66