

Prodej bytu 4+1, 75 m<sup>2</sup>, OV, Český Krumlov, Plešivec, ul. Sídliště Plešivec - exkluzivně



## Prodej bytu 4+1 75 m<sup>2</sup>, Český Krumlov

ČÍSLO ZAKÁZKY: 222506 TYP ZAKÁZKY: prodej

LOKALITA: Český Krumlov, Plešivec, Sídliště Plešivec

### Prodej bytu 4+1 75 m<sup>2</sup>, Český Krumlov

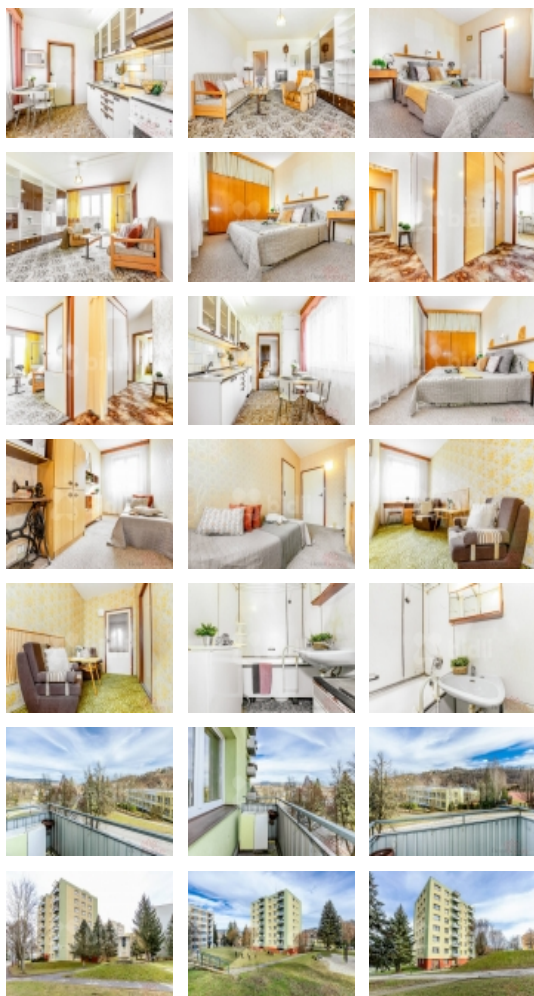
Nabízíme k prodeji prostornou bytovou jednotku 4+1 s rozlohou 75 m<sup>2</sup> v osobním vlastnictví na sídlišti Plešivec v Českém Krumlově.

Tento byt se nachází ve druhém patře domu s výtahem v klidné ulici Sídliště Plešivec, která je vyhledávanou lokalitou. Jeho velká výhoda spočívá ve světlých interiérech a zachovalém stavu. Dispozice bytu je následující: prostorná chodba je vybavena vestavěnou šatní skříní, která nabízí variabilní úložné prostory. Dále z chodby vedou dveře do koupelny s vanou a samostatného WC. Chodba také poskytuje přístup do dvou dětských pokojů, ložnice a kuchyně, ze které se přechází do obývacího pokoje s výstupem na balkon (2 m<sup>2</sup>) orientovaným na východ. Z balkónu se naskýtá nádherný výhled na Křížovou horu s kaplí Panny Marie a okolní krajinu. Podlahy v bytě jsou pokryty koberci, plovoucími podlahami a keramickou dlažbou. Součástí bytu je také sklepní kóje (2,16 m<sup>2</sup>) a společná kolárna se sušárnou.

Bytový dům prošel nedávnou kompletní revitalizací, což přispívá k jeho atraktivitě. Náklady spojené s bydlením činí 3 200 Kč, z čehož pouze 1 200 Kč je vyhrazeno na fond oprav.

Okolí nabízí veškerou občanskou vybavenost. Přímo před domem se nachází základní škola a pošta. Autobusová zastávka, mateřské školy, restaurace, supermarket a večerka jsou vzdálené do sta metrů. Centrum Českého Krumlova je snadno dostupné.

Doporučujeme si tento byt osobně prohlédnout, abyste ocenili jeho potenciál a skvělou polohu. Pokud máte zájem o další informace nebo si přejete uskutečnit prohlídku, neváhejte nás kontaktovat. Výhodné financování je samozřejmostí, a je možné ho získat i bez prokázání příjmů. Doporučujeme si prohlédnout nemovitost osobně.



Prodej bytu 4+1, 75 m2, OV, Český Krumlov, Plešivec, ul. Sídliště Plešivec - exkluzivně

### Nemovitost nabízí



### Bidli reality, a.s.

Jindřišská 889/17  
Nové Město  
110 00 Praha 1

### Realitní makléř



### Vítězslav Novák

Mobil: 774 110 007  
[info@bidli.cz](mailto:info@bidli.cz)

**CENA:** (za nemovitost) **3 500 000,- Kč**

### Informace o nemovitosti

Dispozice bytu	4+1
Číslo podlaží v domě	3
Počet podlaží objektu	9
Celková podlahová plocha (m2)	75
Druh objektu	panelová
Stav objektu	dobrý
Energetická třída	C - Úsporná
Vlastnictví	osobní
Druh bytu	v panelovém domě
Umístění objektu	sídliště
Bytové jádro	Umakartové