

Prodej rekreačního objektu, Nové Město nad Metují (okres Náchod)



## M&M reality holding, a.s.



### Prodej chalupy, 48 m<sup>2</sup>, Nové Město nad Metují, ul. Bradla

ČÍSLO ZAKÁZKY: 844841 TYP ZAKÁZKY: prodej

LOKALITA: Nové Město nad Metují (okres Náchod), Bradla

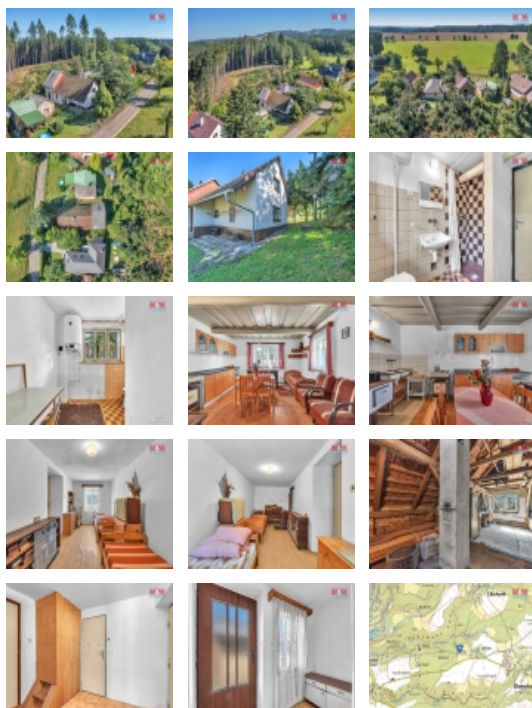
#### Prodej chalupy, 48 m<sup>2</sup>, Nové Město nad Metují, ul. Bradla

Prodej zděné chalupy u lesa v krásném prostředí podhůří Orlických hor spadající do katastru Nové Město nad Metují, ulice Bradla. Chalupa je výjimečná svou polohou a vhodná k rodinné rekreaci nebo na trvalé bydlení, pro ty kteří hledají klid. Vzdálenost na sjezdovky a běžecké tratě 10 až 16 km. Dispozice: pokoj s kuchyňským koutem a další pokoj jako ložnice nebo pracovna, menší koupelna se sprchovým koutem a toaletou. Dále chodba a vstupní zádveří, kamenný sklep a půda na případnou půdní vestavbu. Venkovní vstup do stodoly, vhodná k přestavbě na další obytné místnosti. Vytápěno kamny. Součástí prodeje je veškeré vybavení. Zdroj vody je z vlastní studny a veřejného vodovodu. Pro více informací a domluvení prohlídky kontaktujte makléřku.

CENA: (za nemovitost) **2 480 000,- Kč**

#### Informace o nemovitosti

Počet podlaží objektu	1
Druh objektu	smíšená
Stav objektu	dobrý
Vlastnictví	osobní
Vlastní pozemek (m <sup>2</sup> )	278
Vybavení	sklep zahrada
Umístění objektu	klidná část obce
Vybaveno	Nezařizeno
Topení	Lokální - tuhá paliva Lokální - elektrické Jiné



Prodej rekreačního objektu, Nové Město nad Metují (okres Náchod)

**Nemovitost nabízí**



**M&M reality holding a. s.**

Krakovská 1675/2  
Praha - Nové Město  
11000

**Realitní makléř**



**Svědíkova Dagmar**

Telefon: 296 399 006  
[info@mmreality.cz](mailto:info@mmreality.cz)

<b>Doprava</b>	silnice autobus
<b>Elektřina</b>	230 V 380 V
<b>Voda</b>	dálkový vodovod vlastní studna
<b>Občanská vybavenost</b>	Škola Školka Zdravotnická zařízení Pošta Kompletní síť obchodů a služeb
<b>Rok rekonstrukce</b>	1992
<b>Rok kolaudace</b>	1890
<b>Parkování</b>	kryté stání
<b>Počet míst k parkování</b>	1
<b>Zdroj teplé vody</b>	bojler
<b>Ostatní</b>	Plot
<b>Užitná plocha (m2)</b>	48
<b>Inženýrské sítě</b>	Vodovod
<b>Poloha objektu</b>	samostatný