

Prodej samostatného RD, 121 m², Kladeruby nad Oslavou (okres Třebíč)



M&M reality holding, a.s.



Prodej rodinného domu v Kladerubech nad Oslavou

ČÍSLO ZAKÁZKY: 870038 TYP ZAKÁZKY: prodej

LOKALITA: Kladeruby nad Oslavou (okres Třebíč)

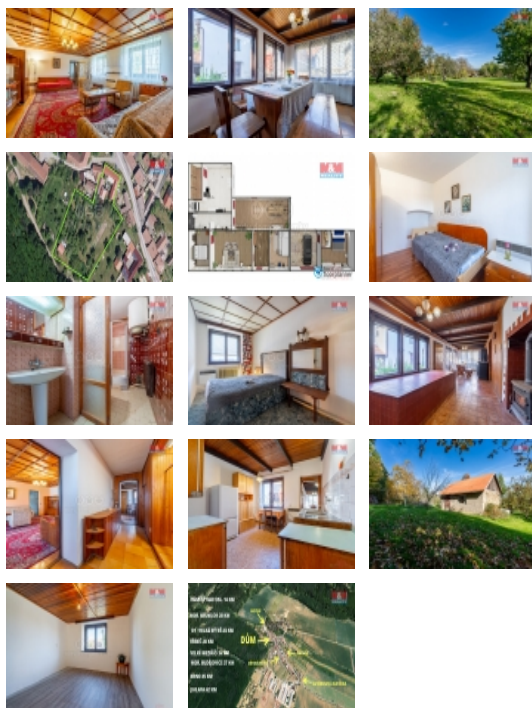
Prodej rodinného domu v Kladerubech nad Oslavou

Hledáte idylické bydlení s duší v klidné lokalitě Kladerub nad Oslavou? Nabízím k prodeji rodinný dům, který stojí za Vaši pozornost. Nemovitost je o dispozici 4+1 s celkovou podlahovou plochou 121 m², nachází se na krásném samostatném pozemku o ploše 4873 m² přímo navazujícím na les. K domu patří rozsáhlá zahrada s ovocným sadem a prostor pro Vaše koníčky ? ať už ve stáji, stodole, nebo zahradním domě s voliéry. Kombinované vytápění dům dělá útulným v každém ročním období, přičemž ve jídelně umístěná krbová kamna přidají na atmosféře. Dům je v dobrém stavu, avšak s možností dalšího využití a úprav podle vlastních představ. Poloha v klidné části obce zaručuje soukromí a pohodu. Pro ty, co hledají místo pro život plné zeleně a prostoru pro realizaci svých snů. Výhodné financování zprostředkuje přímo naše partnerství s MM finance. Neváhejte a zarezervujte si prohlídku již dnes!

CENA: (za nemovitost) **5 900 000,- Kč**

Informace o nemovitosti

| | |
|-----------------------------------|------------------|
| Počet podlaží objektu | 1 |
| Druh objektu | smíšená |
| Stav objektu | dobrý |
| Vlastnictví | osobní |
| Vlastní pozemek (m ²) | 4873 |
| Vybavení | sklep zahrada |
| Umístění objektu | klidná část obce |
| Vybaveno | Nezařizeno |



Prodej samostatného RD, 121 m², Kladeruby nad Oslavou (okres Třebíč)

Nemovitost nabízí



M&M reality holding a. s.

Krakovská 1675/2
Praha - Nové Město
11000

Realitní makléř



Dvořáková Lucie

Telefon: 296 399 006
info@mmreality.cz

| | |
|--------------------------------------|--|
| Topení | Lokální - plynové Lokální - tuhá paliva Lokální - elektrické |
| Doprava | silnice autobus |
| Elektřina | 230 V 380 V |
| Voda | vlastní studna |
| Odpad | Septik |
| Plyn | Zaveden |
| Občanská vybavenost | Školka Kompletní síť obchodů a služeb |
| Rok rekonstrukce | 1985 |
| Rok kolaudace | 1920 |
| Parkování | u domu (veřejné) |
| Počet míst k parkování | 3 |
| Ostatní | Plot |
| Užitná plocha (m²) | 121 |
| Inženýrské sítě | Vodovod Plyn |
| Poloha objektu | samostatný |