

Prodej bytu 3+kk, OV, Beroun, Beroun-Město, ul. Košťálkova



**M&M reality holding, a.s.**



## Prodej bytu 3+kk v Berouně; Berounu, ul. Košťálkova

ČÍSLO ZAKÁZKY: 870400 TYP ZAKÁZKY: prodej

LOKALITA: Beroun, Beroun-Město, Košťálkova

### Prodej bytu 3+kk v Berouně; Berounu, ul. Košťálkova

Prostorný a moderní byt 3kk+L s vynikající dispozicí nabízí novému majiteli komfortní bydlení. Krajní poloha zaručuje optimální osvětlení a výhled na tři světové strany:

- Západní orientace obývacího pokoje s kuchyní a lodžii,
- Jižní světová strana v dětském pokoji,
- Východní orientace ložnice a dalšího dětského pokoje.

Byt je vybaven novými vchodovými dveřmi s protipožární ochranou, které jsou staré pouze 2 roky. Centrální vstupní chodba vede k moderně zařízené šatně, ložnici, dalšímu pokoji, koupelně a záchodu. V bytě se nachází nová kuchyně se všemi spotřebiči a prostorným obývacím pokojem s vstupem na lodžii.

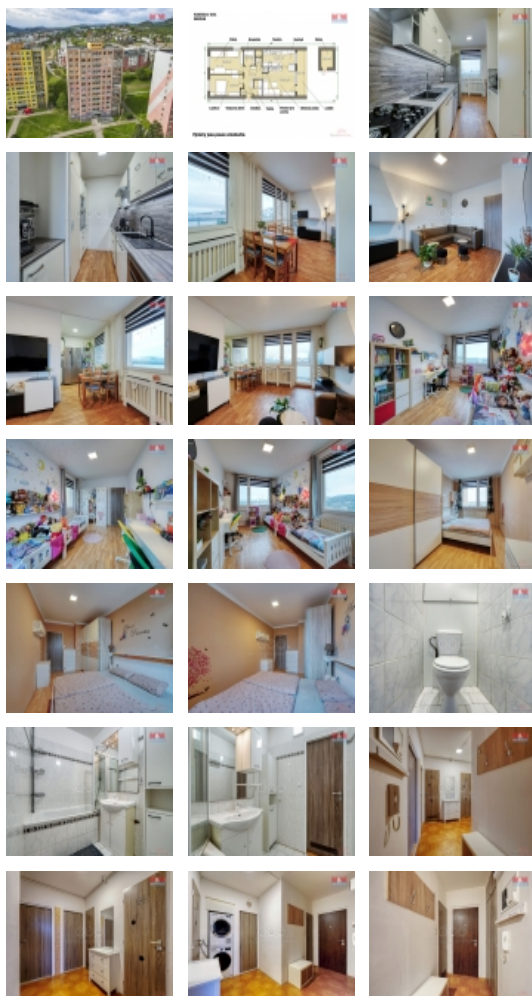
Rekonstrukce bytu zahrnuje nové elektrické jističe, jádro, LED panely s denním světlem, protisluneční zrcadlové fólie na oknech a vnitřní rolety den/noc.

K bytu patří také prostorná sklepní kóje o velikosti 5m?. Vytápění je v domě dálkové. Pro více informací kontaktujte makléře.

CENA: (za nemovitost) **5 190 000,- Kč**

### Informace o nemovitosti

Dispozice bytu	3+kk
Číslo podlaží v domě	8
Počet podlaží objektu	1
Druh objektu	panelová
Stav objektu	velmi dobrý
Vlastnictví	osobní
Vybavení	výtah lodžie sklep



**Prodej bytu 3+kk, OV, Beroun, Beroun-Město, ul. Košťálkova****Nemovitost nabízí****M&M reality holding a. s.**

Krakovská 1675/2  
Praha - Nové Město  
11000

**Realitní makléř****Heidenreich Robin**

Telefon: 296 399 006  
[info@mmreality.cz](mailto:info@mmreality.cz)

<b>Umístění objektu</b>	sídlíště
<b>Topení</b>	Ústřední - dálkové
<b>Doprava</b>	vlak silnice MHD autobus
<b>Elektřina</b>	230 V
<b>Voda</b>	dálkový vodovod
<b>Odpad</b>	Městská kanalizace
<b>Plyn</b>	Zaveden
<b>Občanská vybavenost</b>	Škola Školka Zdravotnická zařízení Pošta Kompletní síť obchodů a služeb
<b>Parkování</b>	u domu (veřejné)
<b>Orientace</b>	
<b>Ostatní</b>	Výtah
<b>Užitná plocha (m2)</b>	75
<b>Inženýrské sítě</b>	Vodovod Kanalizace Plyn