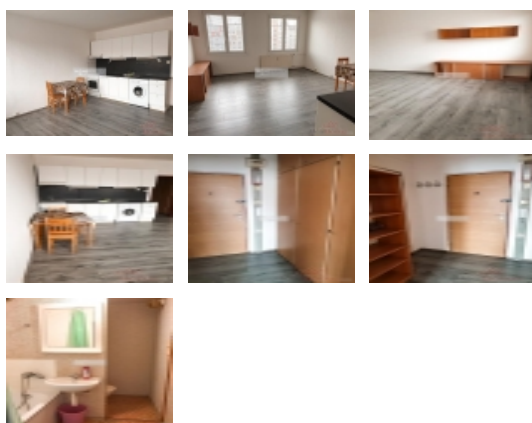


Pronájem bytu 1+kk, 31 m2, OV, Plzeň, Severní Předměstí (okres Plzeň-město), ul. Hodonínská



## Pronájem útulného bytu 1+kk v Hodonínské ulici v Plzni

**ČÍSLO ZAKÁZKY:** P042274 **TYP ZAKÁZKY:** pronájem

**LOKALITA:** Plzeň, Severní Předměstí (okres Plzeň-město), Hodonínská

### Pronájem útulného bytu 1+kk v Hodonínské ulici v Plzni

V exkluzivním zastoupení bychom Vám chtěli nabídnout pronájem světlého a útulného bytu o dispozici 1+kk v městské části Vinice v ulici Hodonínská.

Tento útulný byt o velikosti 31,39 m2 sestává z chodby, z pokoje s kuchyňským koutem a koupelny se sprchovým koutem a WC. Byt se pronajímá částečně zařízený (sporák, pračka, komoda, stůl, židle...) a nachází se v 6. patře panelového domu, což Vám zajistí krásný výhled na okolní krajinu a přírodu. K bytu také náleží sklep, kde si můžete uskladnit své věci.

V okolí bytu se nachází veškerá občanská vybavenost, jako jsou obchody s potravinami, ZŠ, MŠ, lékař, kavárna, dětské hřiště atd. Byt se nachází v části Vinice, která je ideálním místem pro ty, kteří hledají klidné a příjemné bydlení nedaleko centra města. V blízkosti domu se nachází také autobusová zastávka MHD č. 41. Parkování je možné přímo před domem.

Měsíční nájemné činí 7000,-Kč. Záloha na služby je 2000,-Kč. Vratná kauce činí ve výši 14000,-Kč. Provize RK je ve výši 7000,-Kč + DPH. Elektřinu si nájemník převede na sebe.

Tento byt je ideální pro jednotlivce nebo pár hledající pohodlné a moderní bydlení v klidné části Plzně. Neváhejte a kontaktujte nás pro více informací a domluvení prohlídky. Těšíme se na Vás!

**CENA:** (za měsíc) **7 000,- Kč**

### Informace o nemovitosti

Dispozice bytu	1+kk
Číslo podlaží v domě	7
Celková podlahová plocha (m2)	31
Druh objektu	panelová
Stav objektu	velmi dobrý

### Nemovitost nabízí



### KUZO Partners s.r.o.

Olbrachtova 599/8

### Realitní makléř



### Filip Komorous

Mobil: 737 010 767

[filip.komorous@kuzopartners.cz](mailto:filip.komorous@kuzopartners.cz)

Pronájem bytu 1+kk, 31 m<sup>2</sup>, OV, Plzeň, Severní Předměstí (okres Plzeň-město), ul.

<b>Energetická třída</b>	G - Mimořádně neekonomická
<b>Vlastnictví</b>	osobní
<b>Umístění objektu</b>	okrajová zástavba
<b>Vybaveno</b>	Možno zařídit
<b>Užitná plocha (m<sup>2</sup>)</b>	31