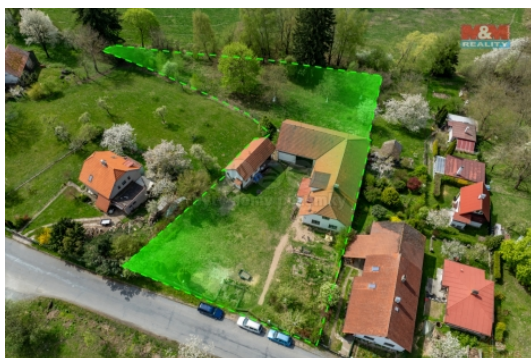


Prodej samostatného RD, 110 m<sup>2</sup>, Seč, Hoješín (okres Chrudim)



## M&M reality holding, a.s.



### Prodej rodinného domu, 110 m<sup>2</sup>, Seč

ČÍSLO ZAKÁZKY: 870568 TYP ZAKÁZKY: prodej

LOKALITA: Seč, Hoješín (okres Chrudim)

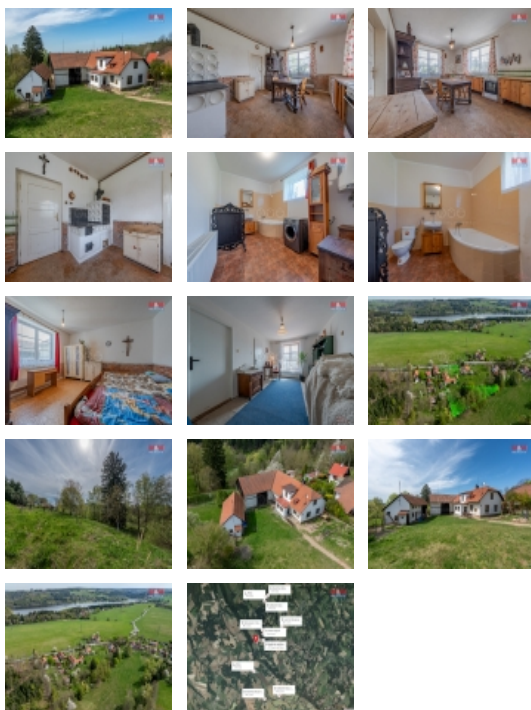
#### Prodej rodinného domu, 110 m<sup>2</sup>, Seč

Nabízíme k prodeji rodinný dům v žádané rekreační oblasti, která se nachází pět minut pěší chůze od Sečské přehrady v obci Hoješín. Celková plocha nemovitosti je 4061 m<sup>2</sup>. Dá se využít k chovu domácích zvířat. Na zastavěné ploše o rozloze 747 m<sup>2</sup> je rodinný dům, stodola a dílna, která se nachází v samostatném objektu. V současné době se využívá rodinný dům o dispozici 4+1 s užitnou plochou 110 m<sup>2</sup>. Po částečné rekonstrukci vznikl také nový obytný prostor, který máte možnost dokončit podle vlastních představ a využít tak nově vznikající obytnou plochu o 100 m<sup>2</sup>. Nabízí se využití k bydlení pro velkou rodinu, nebo po úpravách i jako investice k rekreačnímu ubytování a podnikání u přehrady Seč. Umístění je v klidné lokalitě a zaručuje bydlení s veškerou občanskou vybaveností v dosahu tří kilometrů. Je to vhodná investice do vaší budoucnosti, ale také příležitost vytvořit si klidný domov s možností podnikatelského záměru. S nejvýhodnějším financováním vám poradí naši specialisté.

CENA: (za nemovitost) **4 730 000,- Kč**

#### Informace o nemovitosti

Počet podlaží objektu	1
Druh objektu	cihlová
Stav objektu	dobrý
Vlastnictví	osobní
Vlastní pozemek (m <sup>2</sup> )	4061
Vybavení	sklep
Umístění objektu	klidná část obce
Topení	Lokální - tuhá paliva Ústřední - dálkové Jiné



Prodej samostatného RD, 110 m<sup>2</sup>, Seč, Hoješín (okres Chrudim)

**Nemovitost nabízí**



**M&M reality holding a. s.**

Krakovská 1675/2  
Praha - Nové Město  
11000

**Realitní makléř**



**Hrabovská Pavlína**

Telefon: 296 399 006  
[info@mmreality.cz](mailto:info@mmreality.cz)

<b>Doprava</b>	silnice MHD
<b>Elektřina</b>	230 V 380 V
<b>Voda</b>	dálkový vodovod vlastní studna
<b>Odpad</b>	Septik
<b>Občanská vybavenost</b>	Škola Školka Zdravotnická zařízení Pošta Kompletní síť obchodů a služeb
<b>Rok rekonstrukce</b>	2018
<b>Rok kolaudace</b>	1941
<b>Parkování</b>	kryté stání
<b>Orientace</b>	
<b>Počet míst k parkování</b>	2
<b>Zdroj teplé vody</b>	bojler
<b>Ostatní</b>	Plot
<b>Užitná plocha (m<sup>2</sup>)</b>	110
<b>Druh pozemku</b>	zahrada
<b>Inženýrské sítě</b>	Vodovod
<b>Poloha objektu</b>	samostatný