

Prodej řadového RD, 121 m², Brodek u Prostějova (okres Prostějov)



M&M reality holding, a.s.



Prodej rodinného domu, 121 m², Brodek u Prostějova.

ČÍSLO ZAKÁZKY: 868079 TYP ZAKÁZKY: prodej

LOKALITA:

Brodek u Prostějova (okres Prostějov), Husova

Prodej rodinného domu, 121 m², Brodek u Prostějova.

Nabízíme k prodeji rodinný dům 4+1 ve výhradním zastoupení majitele, umístěný v Brodku u Prostějova. Dům je rozdělen do dvou podlaží, kde přízemí nabízí kuchyň, koupelnu, špajz a první nadzemní podlaží zahrnuje čtyři prostorné pokoje s přístupem na menší terasu, rozdělené do obou polovin domu.

Dům je postaven z cihly a má plastová okna. Vytápění domu je řešeno kotlem na tuhá paliva a alternativně elektrokotlem, zatímco ohřev vody zajišťuje elektrokotel nebo elektrický bojler. Vnitroblok domu poskytuje hospodářské místnosti a další prostory. Parkování je možné na vlastním pozemku před domem. Pozemek je také přístupný ze zadní strany.

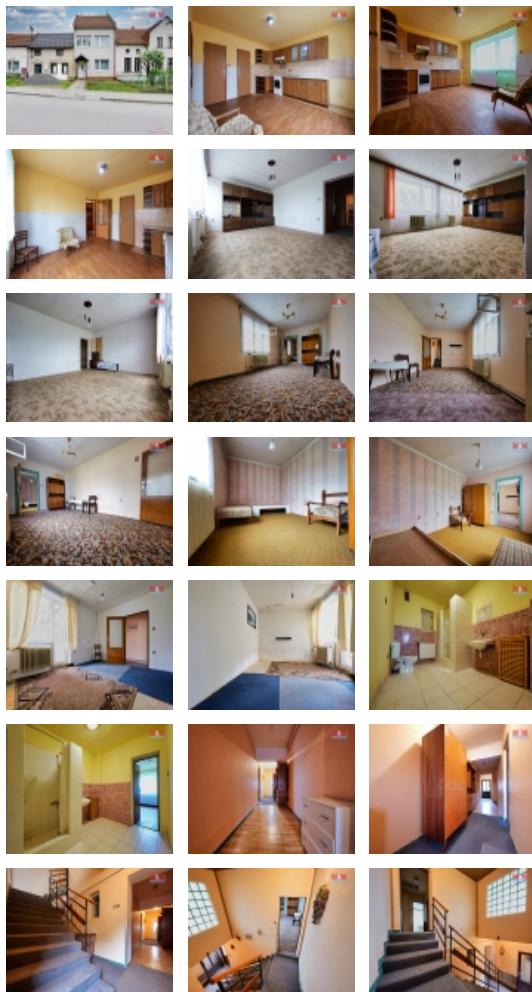
Brodek u Prostějova nabízí výbornou občanskou vybavenost a skvělou dojezdovou dostupnost do měst Prostějov, Olomouc, Vyškov a Brno, což činí tuto lokalitu ideální pro rodinné bydlení i dojíždění za prací.

Pro více informací o této nabídce neváhejte kontaktovat makléře.

CENA: (za nemovitost) **3 650 000,- Kč**

Informace o nemovitosti

Počet podlaží objektu	1
Stav objektu	dobrý
Vlastnictví	osobní
Vlastní pozemek (m ²)	251



Prodej řadového RD, 121 m², Brodek u Prostějova (okres Prostějov)

Nemovitost nabízí



M&M reality holding a. s.

Krakovská 1675/2
Praha - Nové Město
11000

Realitní makléř



Burda Vojtěch

Telefon: 296 399 006
info@mmreality.cz

Vybavení	sklep
Umístění objektu	okrajová zástavba
Topení	Lokální - tuhá paliva Lokální - elektrické
Doprava	silnice autobus
Elektřina	380 V
Voda	dálkový vodovod
Odpad	Městská kanalizace Septik
Občanská vybavenost	Škola Školka Zdravotnická zařízení Pošta Kompletní síť obchodů a služeb
Parkování	u domu (veřejné)
Zdroj teplé vody	bojler
Užitná plocha (m²)	121
Inženýrské sítě	Vodovod Kanalizace
Poloha objektu	řadový